

Faire fonctionner une application Windows sous Linux avec Wine



Wine est un logiciel permettant de faire fonctionner certaines applications Windows sous Linux.

Contrairement à VMWare ou VirtualBox, Wine n'émule pas un PC complet, mais seulement les API Win32 (appels système Windows).

L'émulation n'est pas parfaite, mais elle permet dans bien des cas de faire fonctionner des applications Windows directement sous Linux, sans avoir recours aux lourdes machines virtuelles.

Sommaire

Installation

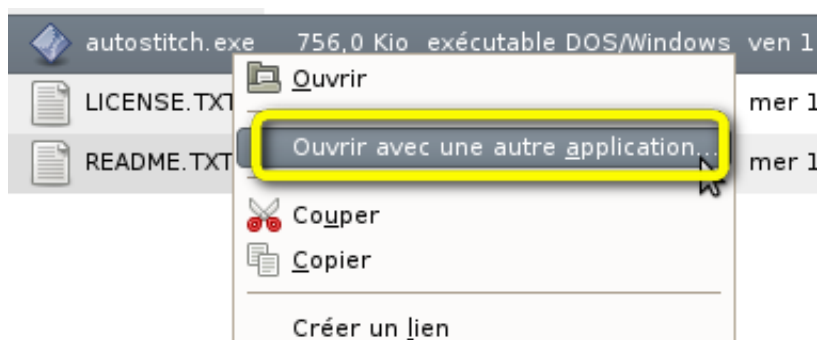
Sous Debian/Ubuntu, tapez: `sudo apt-get install wine`

Test

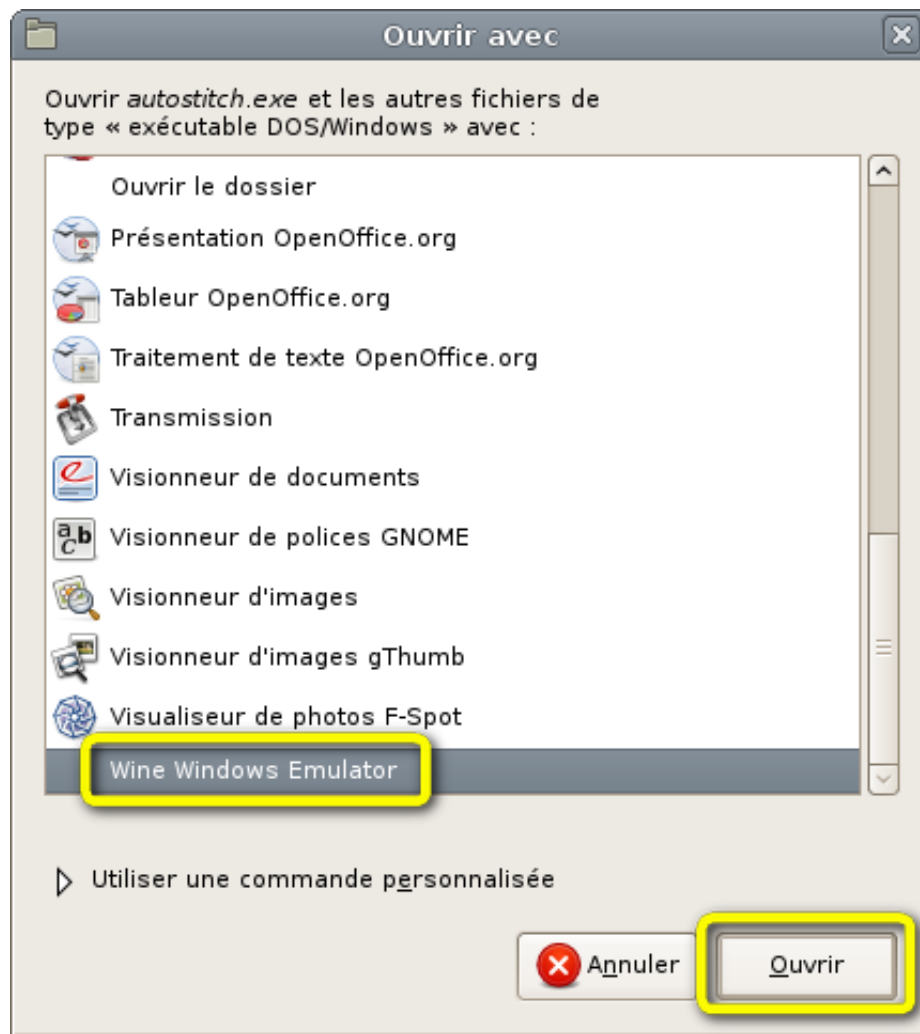
Nous allons tester AutoStitch, un petit logiciel conçu pour faire des panoramas automatiquement et qui n'existe que sous Windows.

Téléchargez le programme ici et décompressez-le.

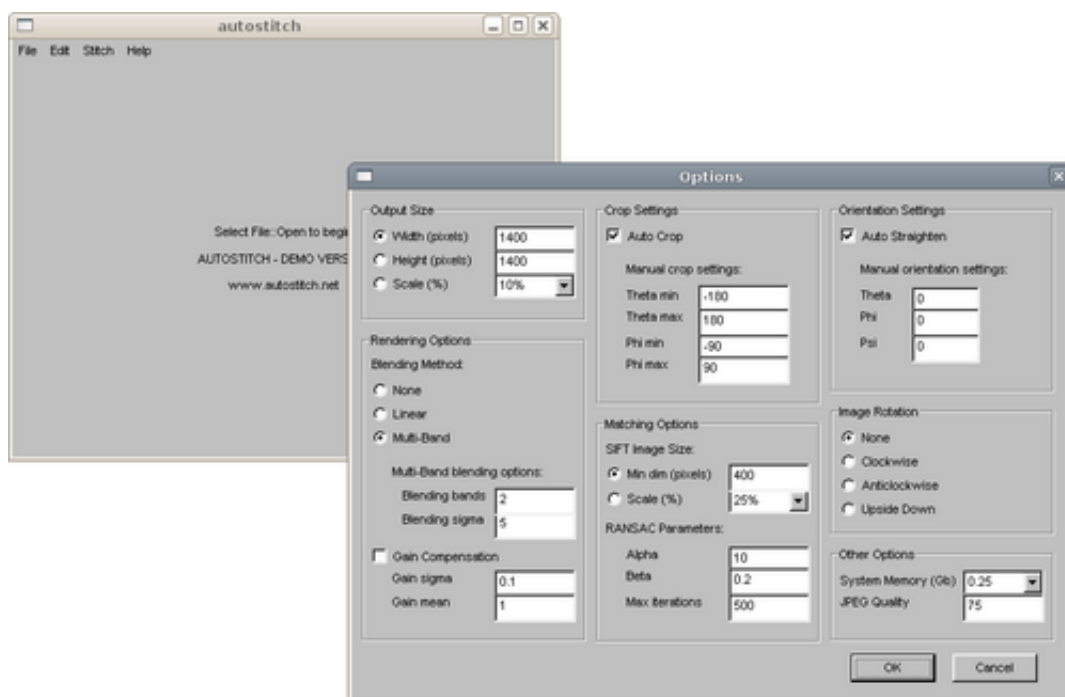
Ensuite, faites un clic-droit sur le fichier `.exe` > *Ouvrir avec une autre application...*



Dans la liste, choisissez *Wine Windows Emulator* et cliquez sur *Ouvrir* :



Et voilà... c'est magique ! Notre application Windows fonctionne.

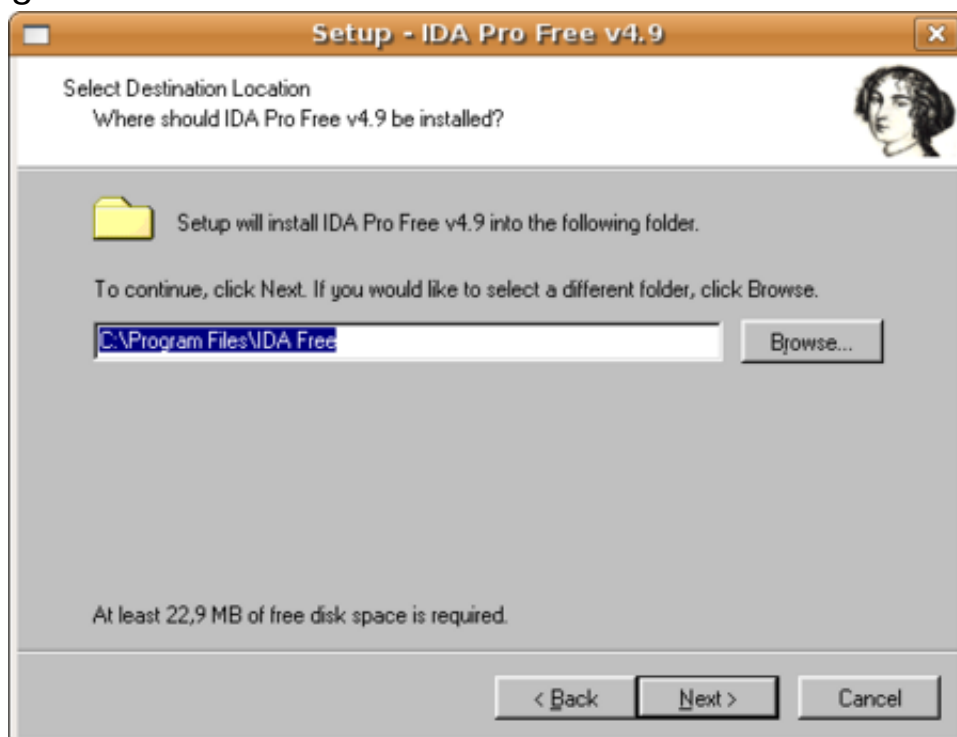


Par la suite, vous pourrez simplement double-cliquer sur le fichier .exe pour le lancer (plus besoin de faire un clic-droit). Notez que

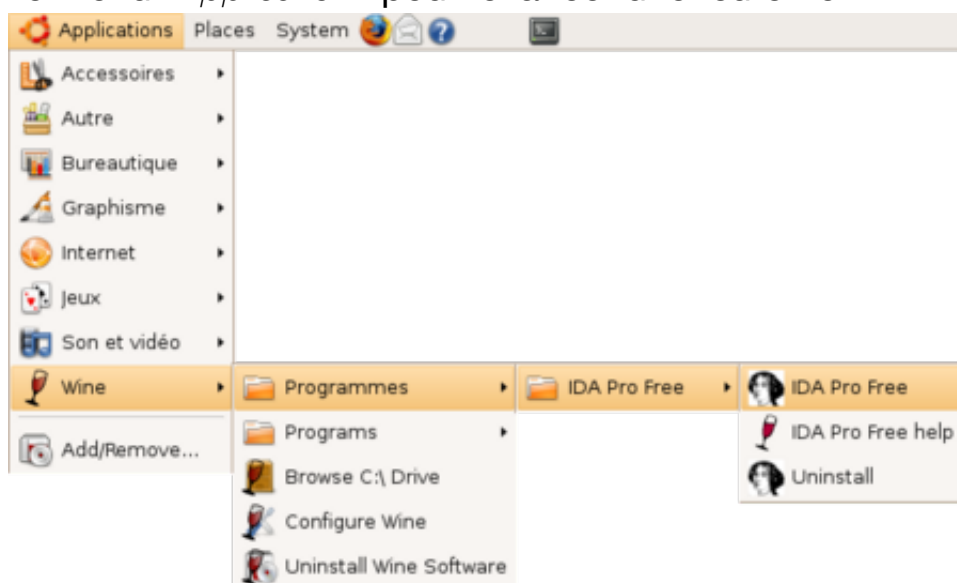
vous pouvez également l'ajouter au menu principal.

Installer un programme

Si le programme que vous lancez est un installeur, prenez soin de le faire en laissant le chemin d'installation par défaut, c'est-à-dire c:\Program Files



A la fin de l'installation, vous devriez retrouver votre programme dans le menu "Application" pour le lancer ultérieurement.



Et voilà, encore plus magique!

Répertoires

Dans les applications Windows fonctionnant sous Wine :

- "*Mes documents*" correspond à votre répertoire personnel (home)
- C: correspond à ~/.wine/drive_c
- Z: correspond à la racine de votre système de fichiers (/)

Notes

Tous les logiciels Windows ne passent pas aussi bien dans Wine. Certains ne fonctionneront pas dans Wine.

Ceci dit, les utilisateurs Linux ont pu faire fonctionner avec succès Microsoft Word, µTorrent et même Internet Explorer et d'autres logiciels Windows !

A voir également

Dans la même catégorie

Communautés d'assistance et de conseils.

Publié par sebsauvage - Dernière mise à jour par @ntoine