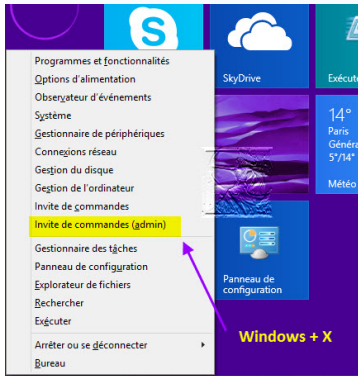


Démarrer en mode sans échec par la touche F8 – Windows 8 – 8.1

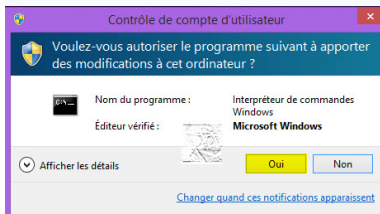
Sous Windows 8 et 8.1, le démarrage rapide ne permet pas d'appeler directement les Options de démarrage avancées par la touche F8.

On peut activer la touche F8, pour revenir au Gestionnaire de démarrage Windows et avoir ainsi accès au Mode sans échec dès le démarrage de Windows 8 ou 8.1.

Sur l'écran d'accueil, par les touches **Windows + X**, accéder à une **Invite de commandes en tant qu'administrateur**



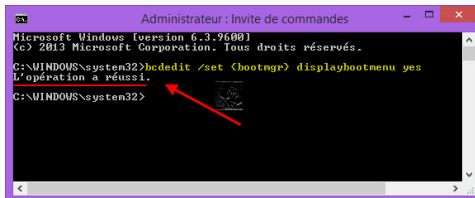
Valider par **Oui** la demande du **Contrôle de compte utilisateur**



Dans l'invite de commandes, taper ou copier-coller :

bcdedit /set {bootmgr} displaybootmenu yes

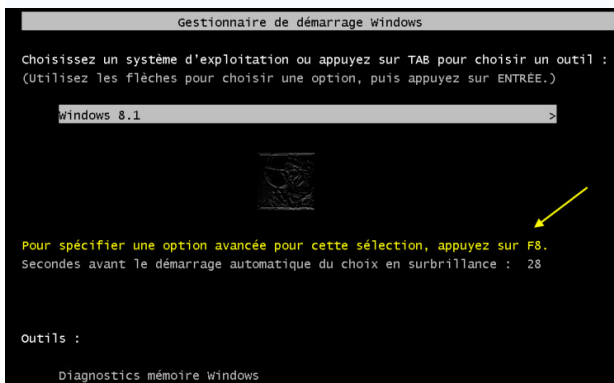
Valider par **Entrée**, un message de réussite apparaît



Redémarrer le système.

Désormais, à chaque démarrage, le **Gestionnaire de démarrage Windows** apparaît.

La touche **F8** donne accès aux **Options de démarrage avancées**



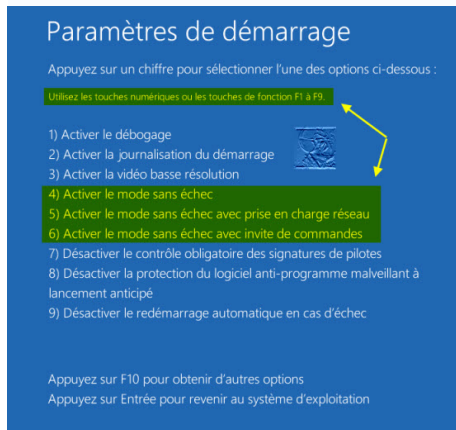
Dans les **Paramètres de démarrage**, utiliser les touches :

F4 pour démarrer en mode sans échec

F5 pour démarrer en mode sans échec avec prise en charge du réseau

F6 pour démarrer en mode sans échec avec invite de commandes

(ou la touche correspondant à l'option désirée)



Pour annuler ce type de démarrage, il suffit de recommencer la procédure en tapant ou copiant/collant dans l'Invite de commandes

bcdedit /set {bootmgr} displaybootmenu no