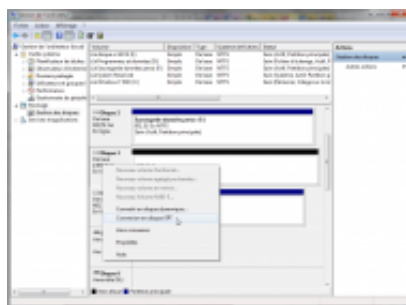


## Astuce Windows : exploitez toute la capacité de votre disque de 3 To

---

**Les disques de 3 To commencent à se répandre, mais il n'est pas toujours facile de profiter de tout leur potentiel. Voici comment faire pour ne pas en perdre une miette.**



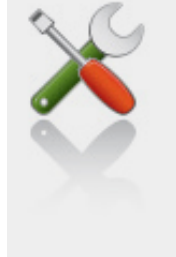
agrandir la photo

Il faut tout d'abord disposer de Windows Vista, de 7 ou de XP en version 64 bits, la mouture 32 bits de XP (dans sa version d'origine) ne détectant pas correctement la capacité de tels disques.

Vous devrez aussi choisir le format **GPT** (Guide Partition Table) plutôt que le classique **MBR** (Master Boot Record), qui est limité à 2,2 To. Ce choix se fera dans le **Gestionnaire de disques** de Windows – soit dans la boîte **Initialiser le disque**, qui apparaît à la première connexion du périphérique, soit en choisissant **Conversion en disque GPT** dans le menu contextuel, après avoir supprimé toutes les partitions.

La tâche se complique encore pour le disque système, le format **GPT** n'étant pas reconnu par les BIOS classiques. Il faudra alors disposer d'un BIOS UEFI, couplé à Vista, 7 ou XP (toujours en

version 64 bits) pour profiter pleinement de son disque de 3 To. Avec une carte mère dotée d'un BIOS classique, le disque système de 3 To serait conditionné en MBR, et seuls 2,2 To seraient exploitables.



Ce qu'il vous faut

**Niveau** : Intermédiaire / **Temps** : 10 minute(s)

Logiciels :

Windows 7 Édition Familiale Premium (Windows)

[télécharger](#)

Matériel :

un disque dur de 3 To ou plus