

Time Machine sur votre NAS Freebox V6

Accueil

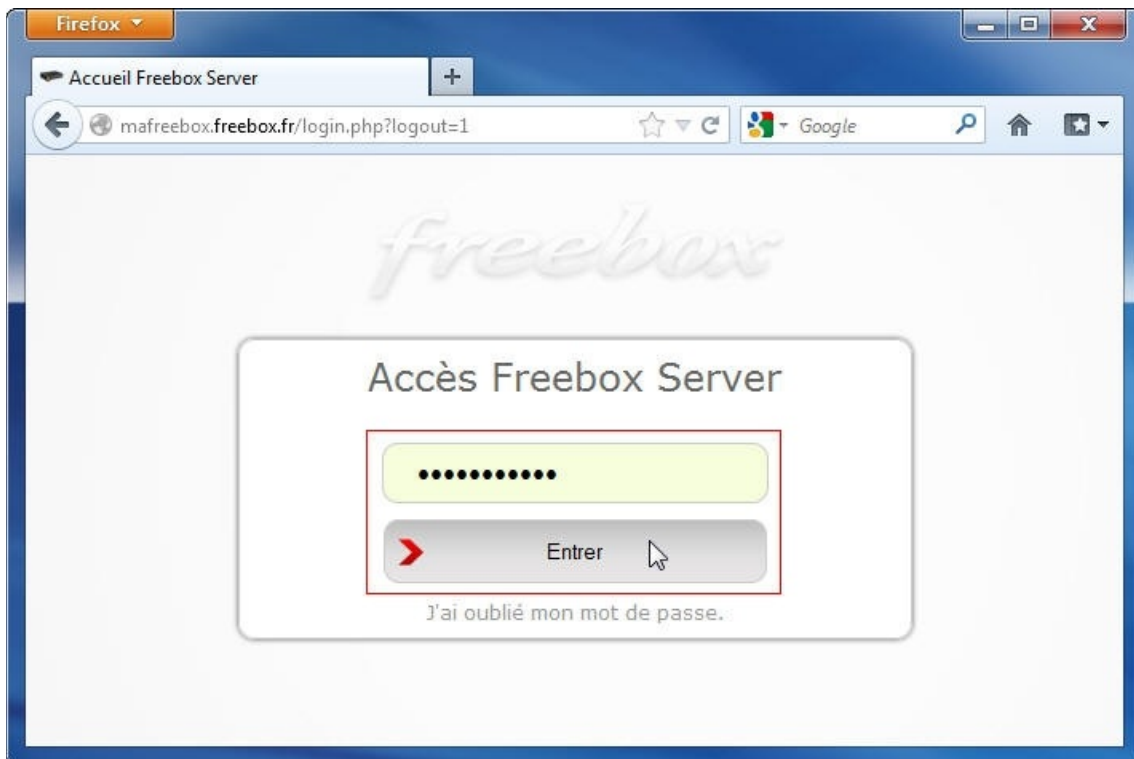
Tutoriels

Windows

Hit Logiciels

Contact

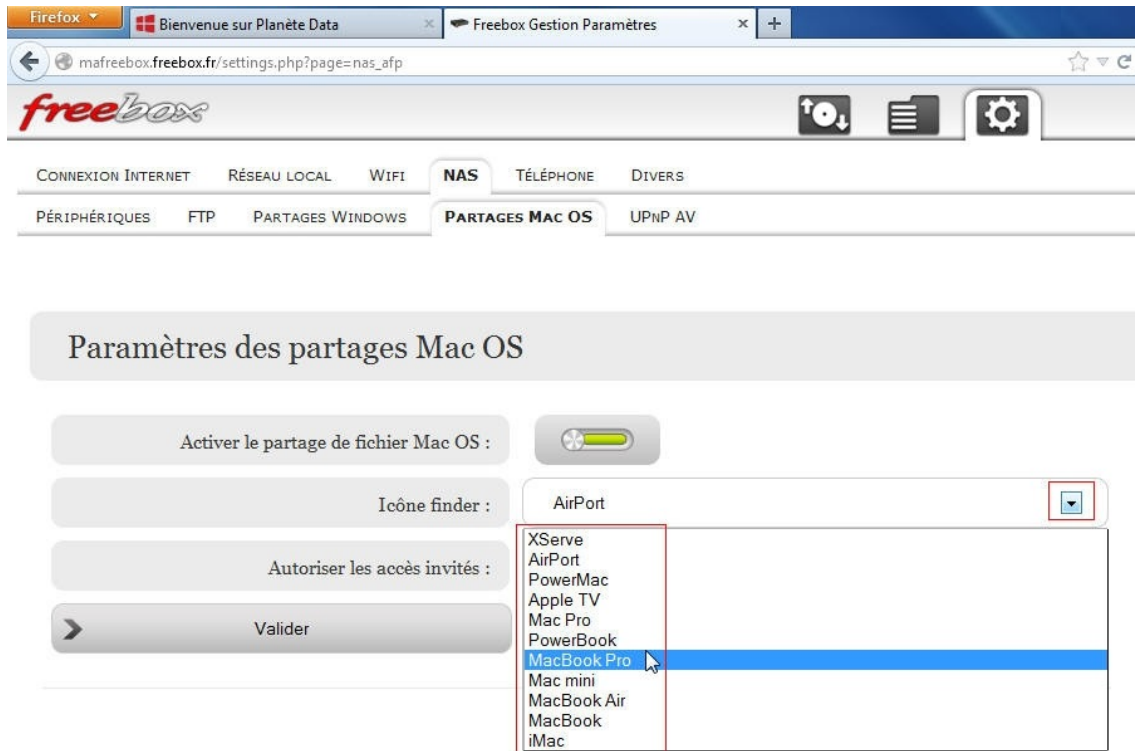
- Vous disposez d'un **Mac** et d'une **Freebox Révolution**, la fonction **Time Machine** couplée à votre Freebox Révolution vous permet désormais de faire des **Sauvegardes** sur votre **NAS**. Ce système spécifique à **Apple** permet de sauvegarder de façon tout à fait transparente l'**Etat** de votre Mac et permet également sa **Réinitialisation** en cas de gros pépins.
- Originellement, il était nécessaire de disposer d'une **Time Capsule** pour utiliser cette fonction, mais de nombreux fournisseurs ont conçu par la suite des disques durs réseaux offrant la compatibilité Time Machine.
- Avec le **Firmware Server 1.1.1**, cette compatibilité a été ajoutée sur votre Freebox. Il faut vous rendre sur **<http://mafreebox.freebox.fr>**. Entrez votre **Mot de passe** et cliquez sur **Entrer**.



- Allez dans l'onglet **NAS**, puis **Partages Mac OS**. Passez le bouton **Activer le partage de fichier Mac OS** au vert. Puis cliquez sur le bouton **Valider**.

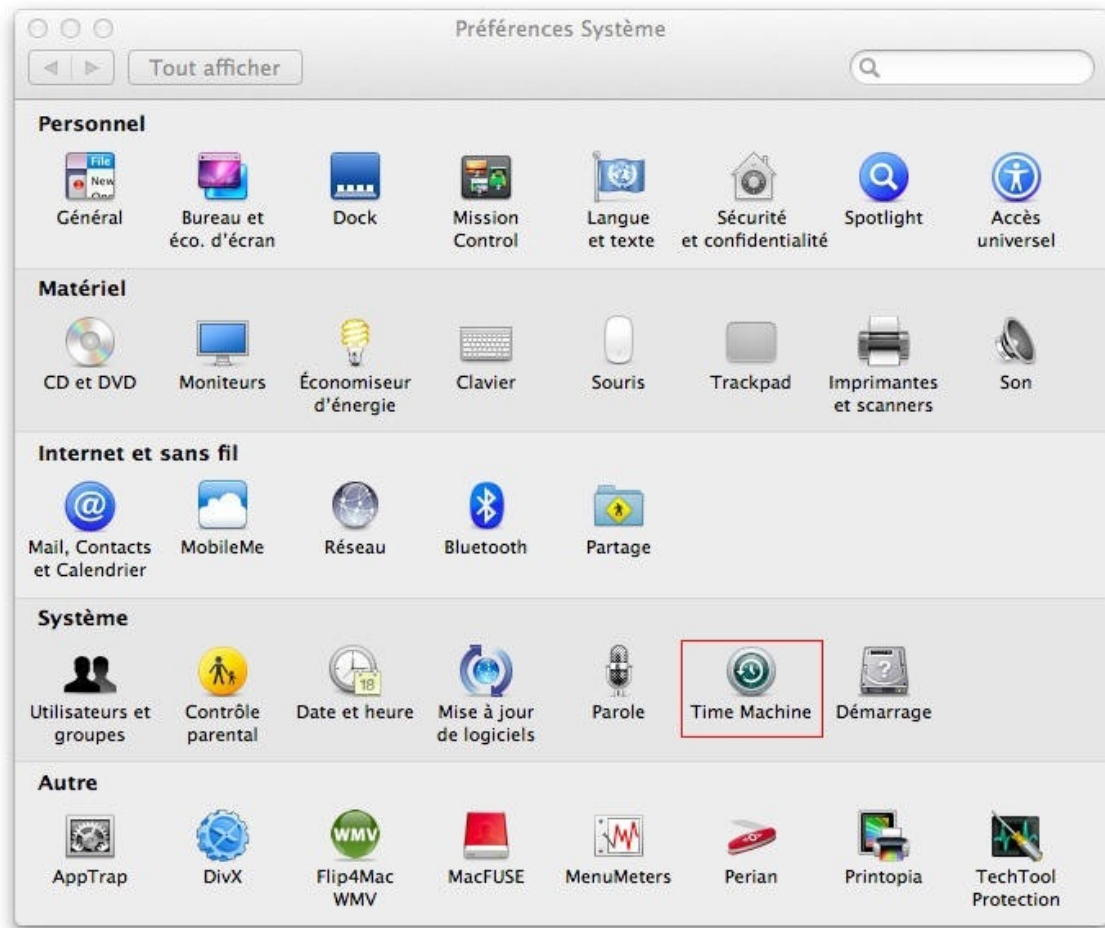


- En cliquant sur la flèche de **l'icône finder**, vous pouvez **Modifier l'icone du Disque dur**.



The screenshot shows the Freebox management interface in a Firefox browser. The page title is 'Paramètres des partages Mac OS'. The interface includes a navigation menu with options like 'CONNEXION INTERNET', 'RÉSEAU LOCAL', 'WIFI', 'NAS', 'TÉLÉPHONE', 'DIVERS', 'PÉRIPHÉRIQUES', 'FTP', 'PARTAGES WINDOWS', 'PARTAGES MAC OS', and 'UPNP AV'. The 'PARTAGES MAC OS' section is active, showing a toggle for 'Activer le partage de fichier Mac OS' (checked), a field for 'Icône finder' (set to 'AirPort'), and a 'Valider' button. A dropdown menu is open for the 'Icône finder' field, listing various Mac models: XServe, AirPort, PowerMac, Apple TV, Mac Pro, PowerBook, MacBook Pro (highlighted), Mac mini, MacBook Air, MacBook, and iMac.

- Pour **Sauvegarder vos données** à l'aide de **Time Machine** et la **Freebox**, ouvrez les **Préférences système** de votre Mac puis cliquez sur l'icône **Time Machine**.



- Lorsque vous choisissez un disque pour faire la sauvegarde, le disque dur de la Freebox apparait désormais comme **Compatible**.

