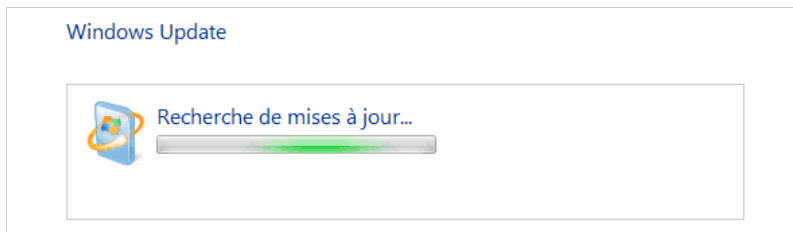


Windows 7 : update recherche les màj à l'infini

(modifié le 2 septembre 2016 à 18:49)

J'ai intégré les mises à jours dans mon ISO Windows 7 et il arrive que Windows Update **recherche les mises à jour sans fin...** avec le processus `svchost.exe` qui consomme 50% du CPU (comme son cousin [Windows XP](#)), probablement car il ne sait pas utiliser tous les coeurs sinon il serait à 100%.



Inutile de laisser la machine chercher pendant des heures, il suffit d'ouvrir `windowsupdate.log` (dans démarrer > exécuter) pour se rendre compte que ça boucle.

Avant tout, fixit

Lancer l'utilitaire [Microsoft fix it](#) qui peut corriger certains dysfonctionnements ([voir comment](#)).

Installer les KB manquants

Pour sortir de cette situation il suffit d'installer 3 KB, un par un avec un redémarrage après chaque installation de correctif. Récupérez la version en cohérence avec votre architecture CPU (32 ou 64).

Les 3 correctifs (KB) à installer sont :

1. **KB3161664** : 32 bits | 64 bits
2. **KB3102810** : 32 bits | 64 bits
3. KB3172605 : 32 bits | 64 bits (juillet 2016)

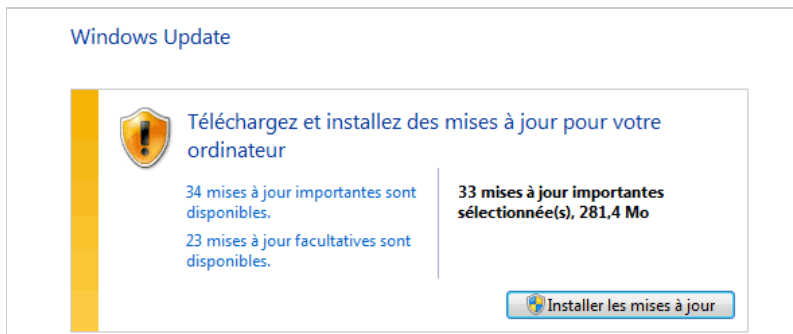
Avant l'installation de chaque correctif il faut stopper le service Windows Update à partir d'une invite de commande administrateur :

```
net stop wuauerv
```

Et désactiver la recherche automatique de mises à jour : menu démarrer > chercher "mise à jour auto" > entrée > "ne jamais recherche les mises à jours (non recommandé)".

Si vous ne le faites pas le KB va lui aussi chercher les mises à jour sans jamais finir. De mon côté **l'installation des 2 premiers KB a suffit à corriger le problème.**

Après moins de 10 minutes Windows a enfin trouvé les mises à jour :



Si vous rencontrez toujours des difficultés il existe des [méthodes alternatives](#) ([voir ici](#)) ainsi que d'autres KB.

Si l'installation des *.msu échoue

Vous pouvez tenter en ligne de commande :

```
start /wait "" "%SystemRoot%\system32\wusa.exe" "C:\full\path\to\FICHER_KB.msu"
```

Si ça ne fonctionne toujours pas

Utilisez [WSUS Offline Update](#).