

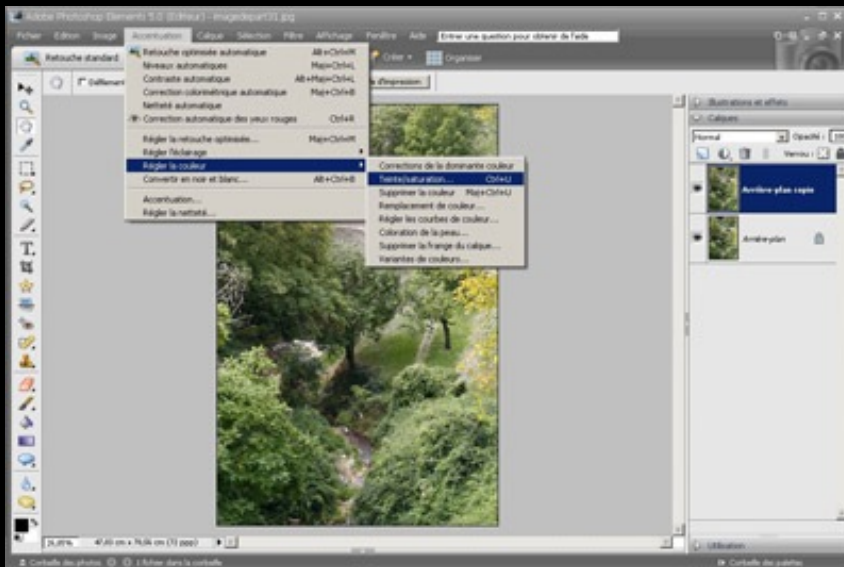
Retour

# Tutorial Photoshop Elements (7)

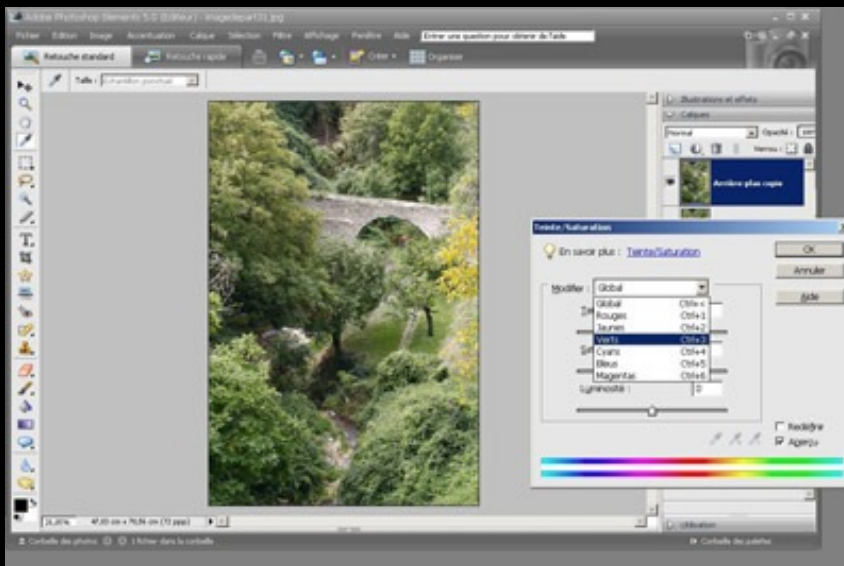
Modifier les couleurs



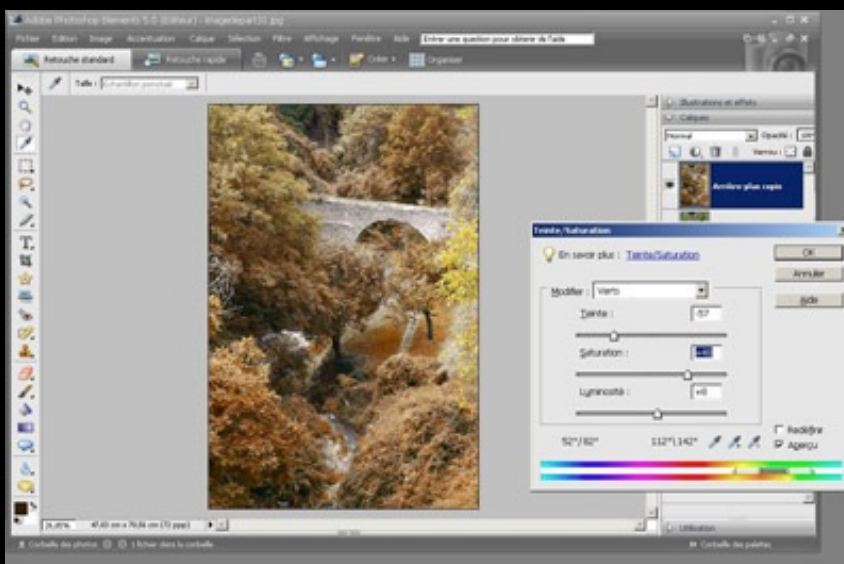
Appuyez sur la touche F11 pour faire apparaître la palette des calques. Faites ensuite glisser le calque d'arrière-plan sur l'icône Créer un calque pour le dupliquer.



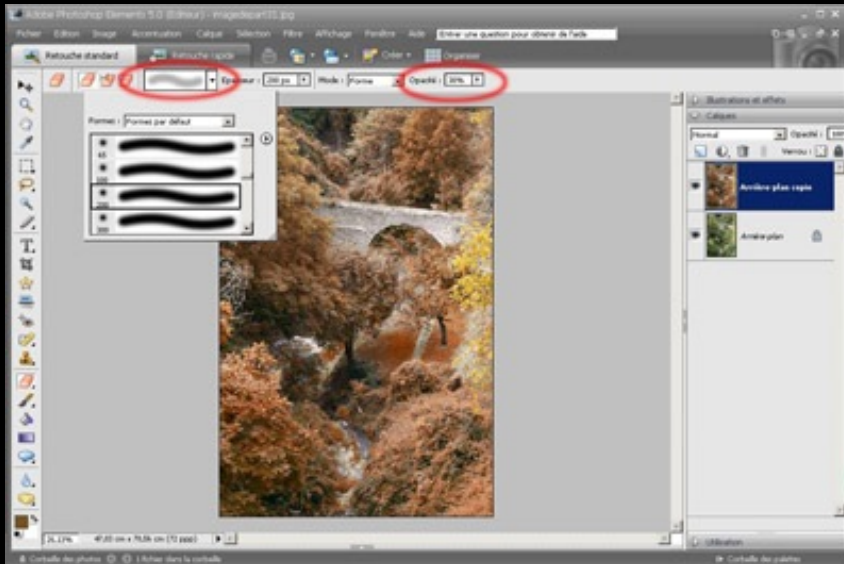
Allez ensuite dans le menu **Accentuation>Régler la couleur>Teinte/Saturation** pour modifier la couleur de l'image. Pour y accéder, vous pouvez également utiliser le raccourci clavier **Ctrl + U** (Pomme + U sur Mac).



Dans le menu déroulant **Modifier**, sélectionnez **Verts**. Pour définir précisément la gamme de verts à modifier, cliquez sur le feuillage d'un arbre. Attention à bien choisir un point vert, sinon ce menu va basculer en **Jaunes 2** ; au besoin, recommencez.



Déplacez ensuite le curseur **Teinte** pour transformer ces verts en couleurs automnales. Ajustez la saturation et la luminosité selon vos préférences, puis validez en cliquant sur **OK**.



Sélectionnez l'outil Gomme dans la palette d'outils. Dans la barre d'options, réglez l'opacité sur 30 % et choisissez une forme de type Aérographe arrondi de 200 px d'épaisseur pour obtenir un bord plus flou.



Zoomez dans l'image à l'aide du raccourci Ctrl + + (Pomme + + sur Mac). Appliquez l'outil Gomme sur certains feuillages pour leur redonner un peu de vert, car tous les végétaux ne se colorent pas de la même manière à l'arrivée de l'automne.

Vous pouvez retrouver ce Tutorial et 49 autres