

4 solutions pour accéder à une partition Linux depuis Windows

« *Spotify lance le mode Hors Connexion*
(modifié le 2 octobre 2009 à 12:35)



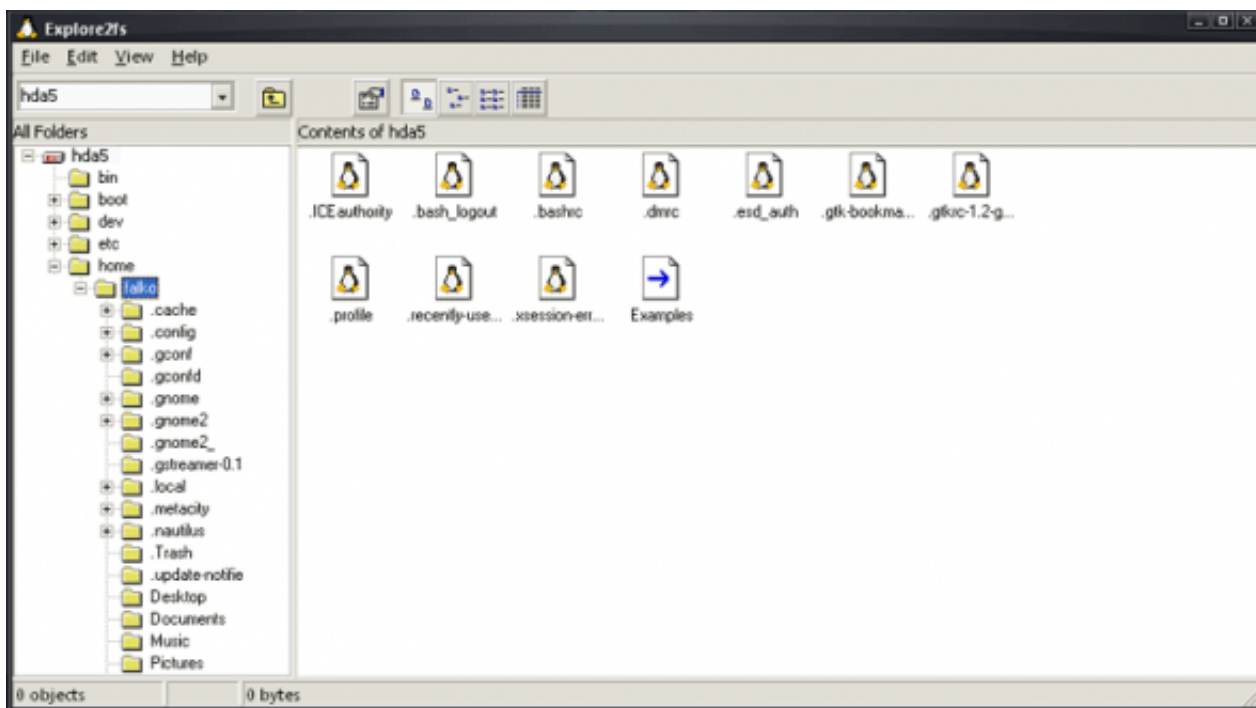
Bien que l'inverse soit possible, **Windows est incapable d'accéder à une partition Linux** dont le système de fichier est de type [Ext2](#) ou [Ext3](#).

Voici **quatre solutions** pour implémenter cette fonctionnalité à Windows.

Aucun des logiciels présents dans ce dossier n'est payant, il fonctionnent pourtant tous correctement.

Explore2Fs

Explore2Fs est un **utilitaire gratuit, autonome et portable** qui se comporte comme un gestionnaire de fichier :



A noter que la version 2 (bêta) supporte les **volume virtuels** (LVM, etc.).

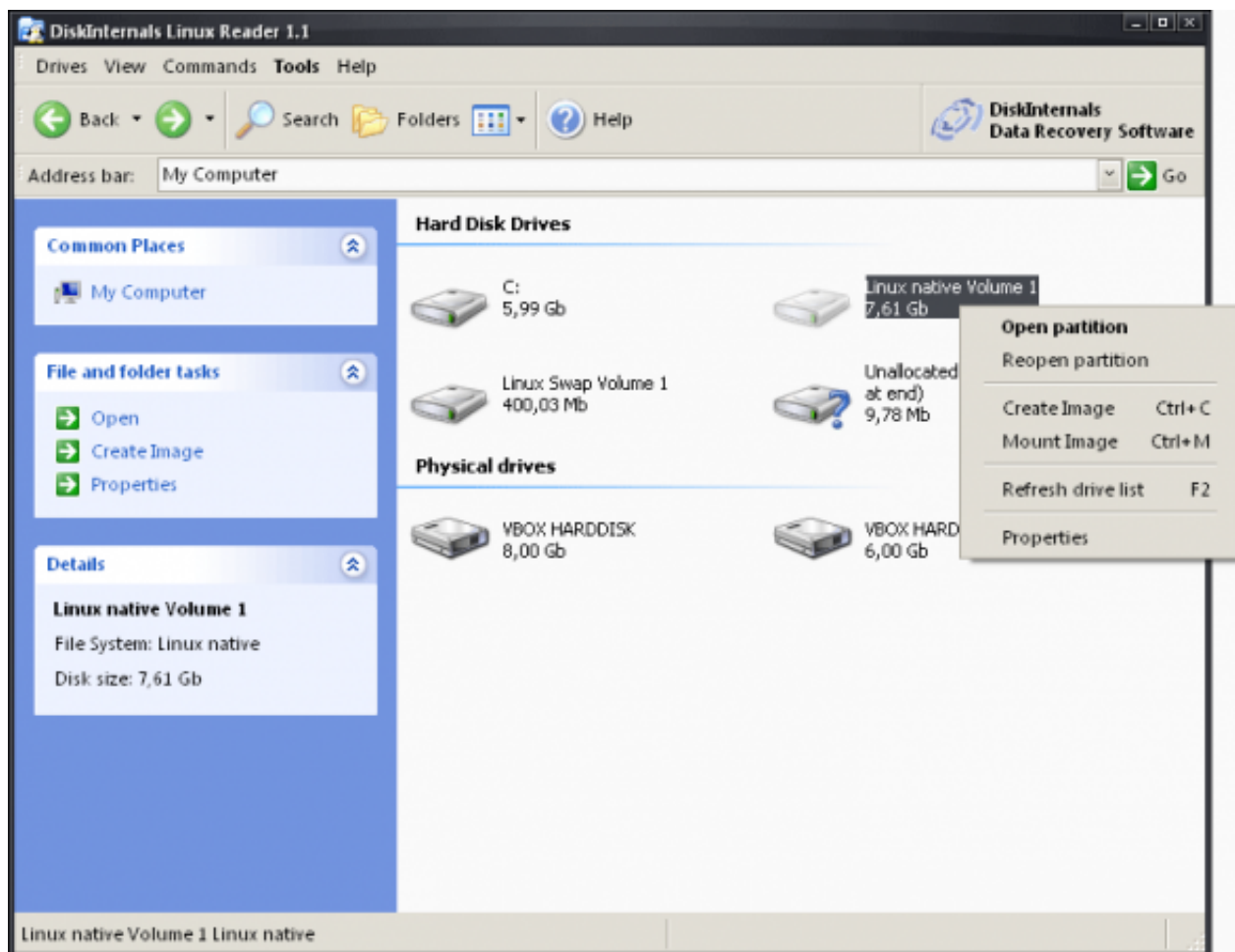
Compatibilité : Windows 9x, 2000, 2003, XP (Vista et Seven non testé)

[Explore2Fs](#)

DiskInternals Linux Reader

L'éditeur DiskInternals est connu pour ses nombreux produits de qualité dans le domaine de la récupération de données.

DiskInternals Linux Reader est un **logiciel gratuit** (freeware) reconnaissant sous forme d'**explorateur** permettant la visualisation ainsi que la copie de données présentes sur des partitions de type Ext2 et Ext3.



L'interface est - je trouve - un poil plus agréable que celle de Explore2Fs.

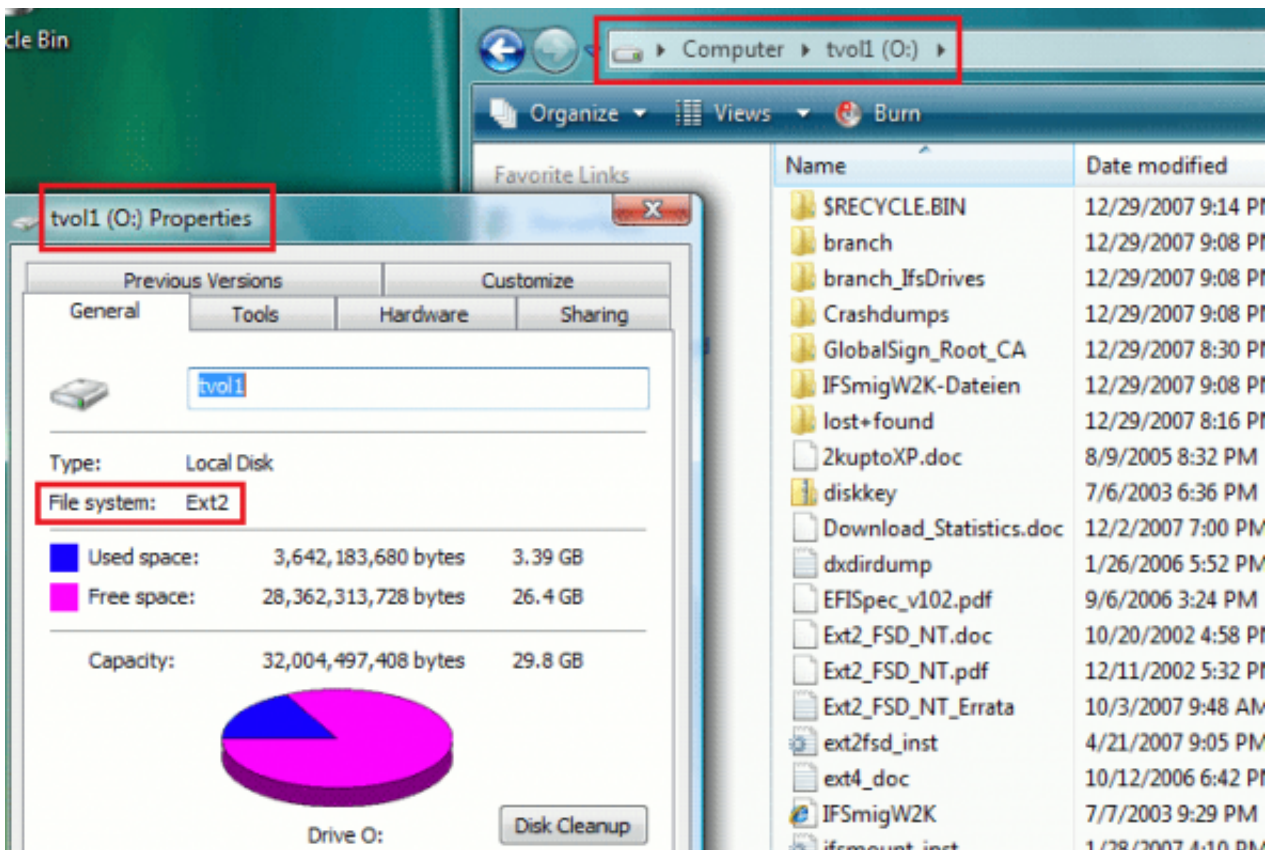
Il est également **possible de créer une image d'une partition**, et bien-sûr de la restaurer. Cette fonctionnalité se révèle pratique lorsque vous possédez un multiboot Windows Linux afin de sauvegarder la partition Linux depuis Windows.

Compatibilité : Windows 9x/ME/NT4.0/2000/XP/2003/Vista.

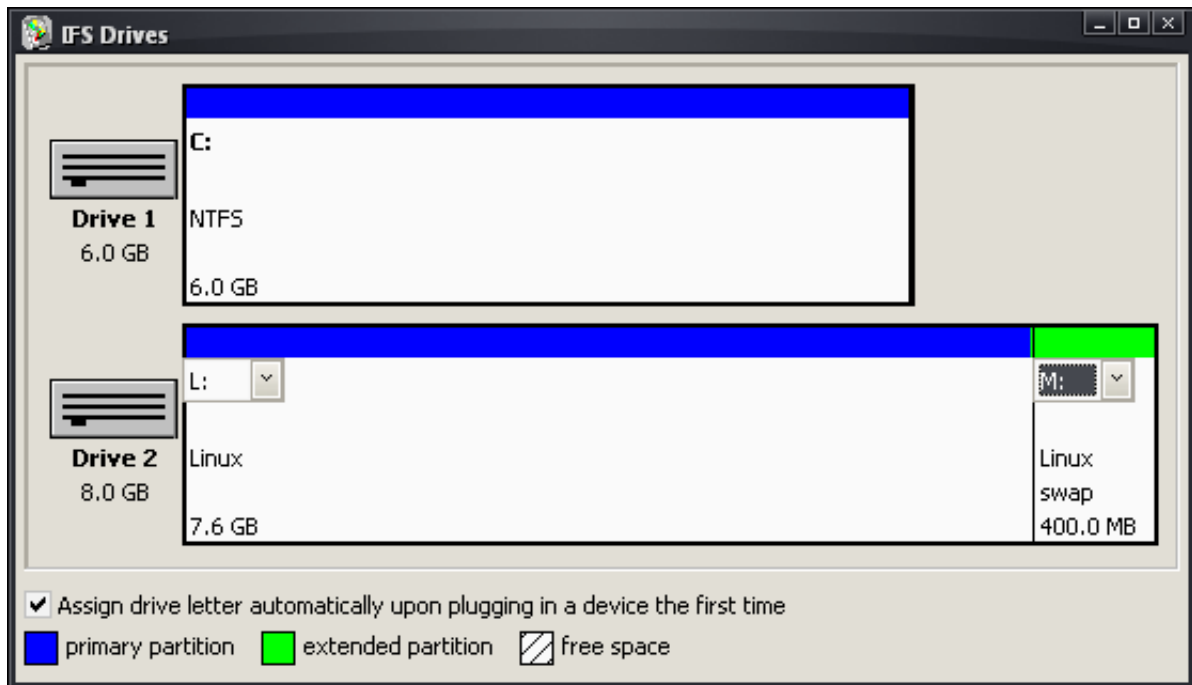
DiskInternals Linux Reader

Ext2 Installable File System

Ext2 IFS permet d'accéder à des partitions de type Ext2 mais également de type Ext3. Il est gratuit mais nécessite une installation pour s'incorporer directement dans Windows, de façon propre et fonctionnelle :



Prenez soin à l'installation de **choisir les lettres de lecteur de vos différentes partitions Linux**. Vous pourrez ensuite modifier les lettres de lecteur de ces partitions via le *Panneau de configuration > IFS Drives* :



Pensez à cocher l'assignation de lettre automatique à chaque connexion de périphérique.

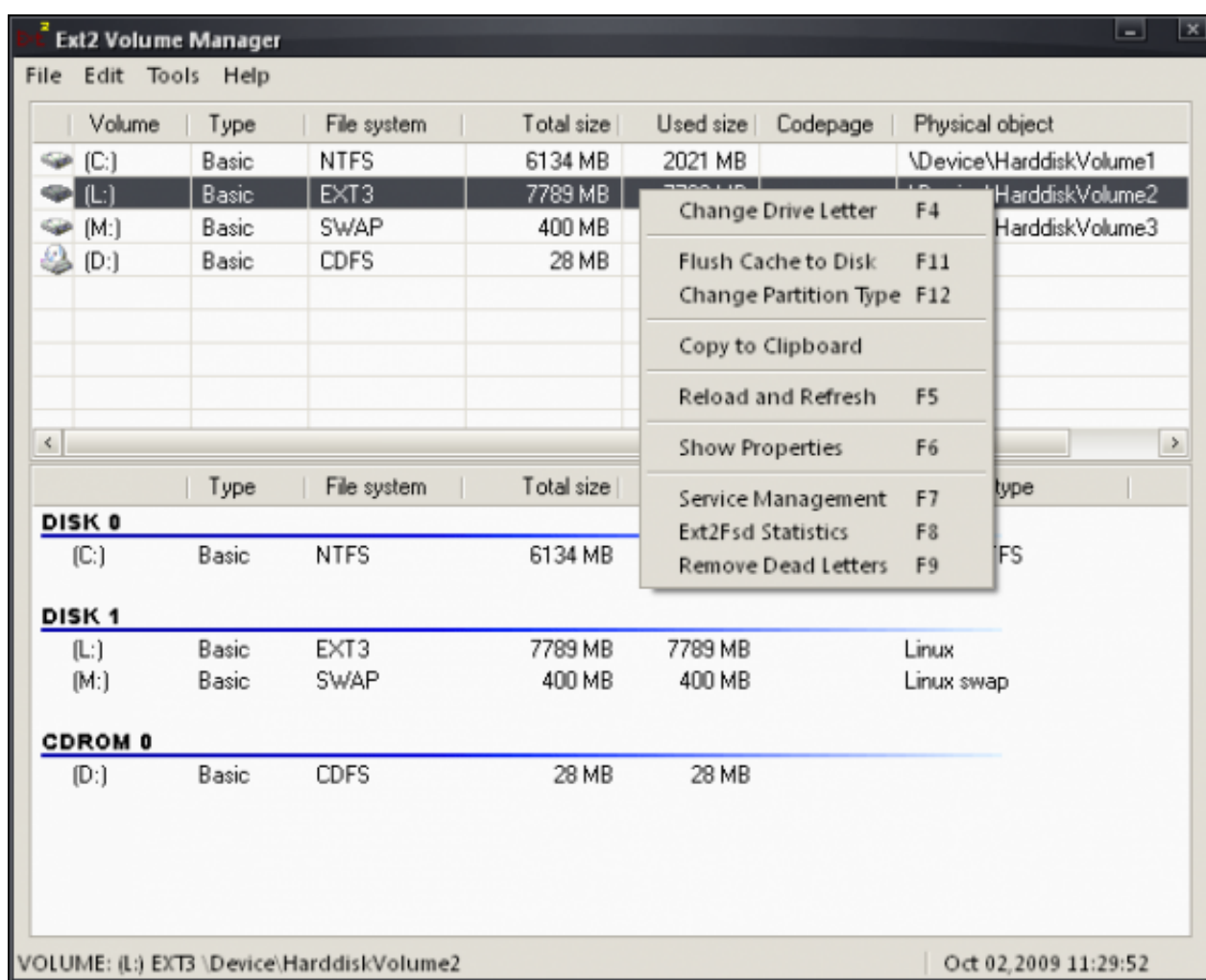
Ext2 IFS est particulièrement pratique car **les partitions Linux sont vues de la même façon que les partitions Windows**.

Compatibilité Windows : NT 4.0/2000/XP/2003/Vista/2008 32bits et 64 bits (toutes versions).

Ext2 IFS - FAQ

Ext2 File System Driver

Ext2fsd est un logiciel libre (licence GPL) permettant d'exploiter vos partitions linux Ext2/Ext3 de la même façon que des partitions Windows :



Les volumes apparaissent dans le poste de travail comme n'importe quelle partition Windows, grâce à l'**installation d'un driver** (signé).

Merci à Freak0 pour de me l'avoir suggéré.

Compatibilité Windows : 2000/ XP/2003/Vista/ 2008 (X86, AMD64)

Ext2 File System Driver - FAQ

Conclusion

Ces utilitaires permettent de lire une partition Linux depuis Windows, ce qui peut

parfois **dépanner**, mais il est tout de même rare de devoir passer via Windows pour atteindre Linux lorsque de nombreux LiveCD Linux permettent de parvenir au même résultat, sinon mieux.

A réserver au cas par cas, en entreprise pour des développeurs ayant une seule machine physique avec Windows et Linux d'installés par exemple.

Repérage : La Méthode Google par Jeff Jarvis »