

[TUTO]Serveur Media Orange : Tutoriels et tests

Serveur Média Orange

Comment ,à partir de son écran TV,profiter des médias audio ,images et vidéo se trouvant sur votre PC (en wifi ou en ethernet) conditions prérequis :

- Etre client Orange en accès ADSL ou Fibre.
- Avoir un ordinateur équipé de Windows (XP à 8) , Linux ou Mac OS X.

- Télécharger le logiciel Serveur Média d'Orange et l'installer ensuite sur votre ordinateur (un serveur par ordinateur,avec un nom différent):

pour Windows : [http://telechargement.assistance.orange ... indows.exe](http://telechargement.assistance.orange.com/windows.exe)

pour MacOS X : [http://telechargement.assistance.orange ... c.mpkg.zip](http://telechargement.assistance.orange.com/c.mpkg.zip)

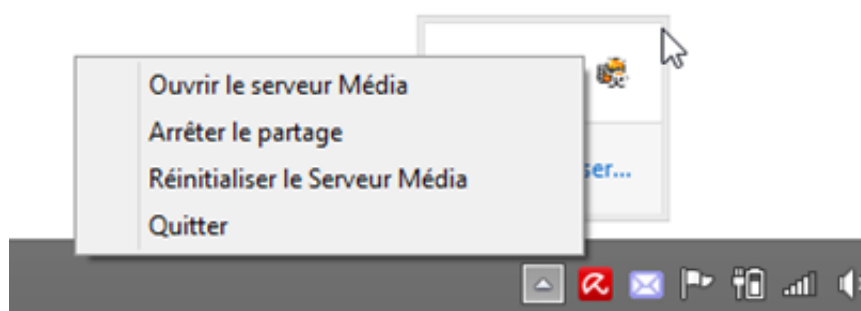
pour Linux : [http://telechargement.assistance.orange ... _Linux.zip](http://telechargement.assistance.orange.com/_Linux.zip)

- Les périphériques utilisés doivent être compatibles avec les protocoles UPnP AV ou DLNA.

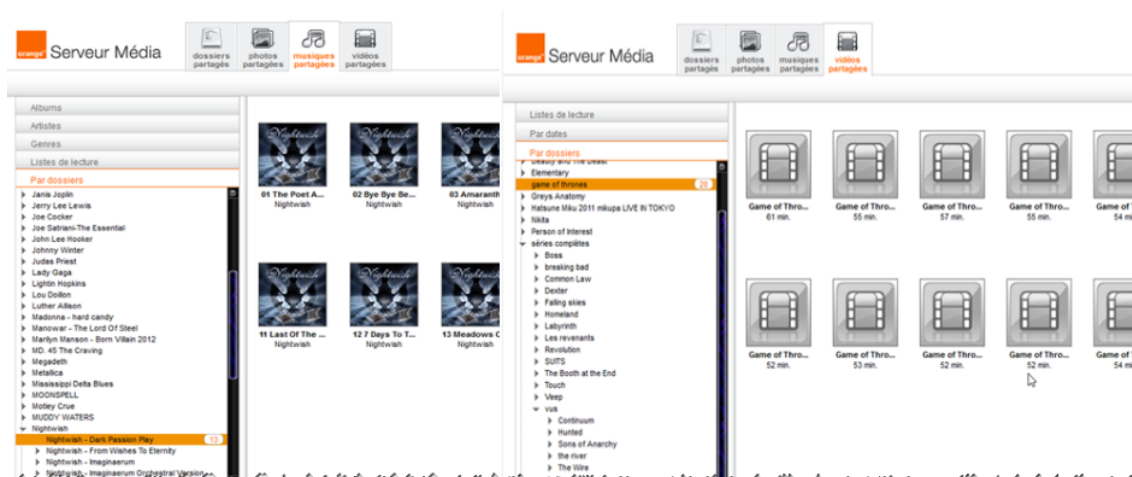
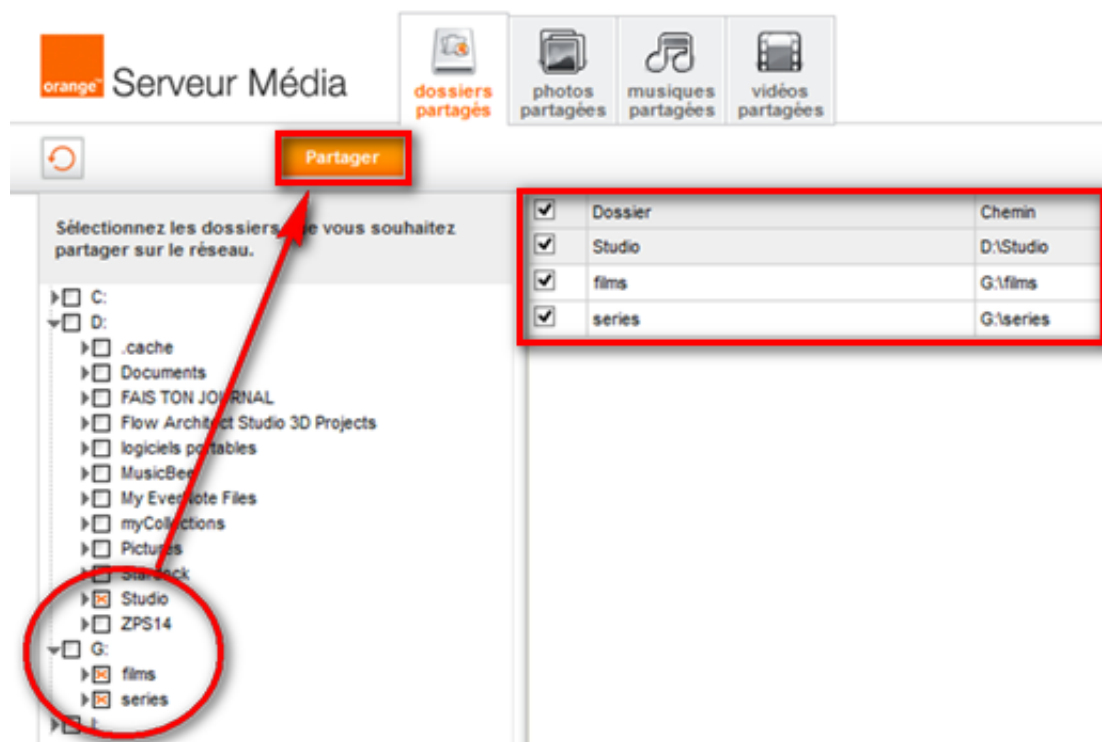
- Disposer d'un décodeur TV UHD 86, UHD 87 ou UHD 87 slim (pour accéder aux contenus par votre TV)

- Votre ordinateur et les périphériques utilisés doivent être reliés à une Livebox 2 ou à une Livebox mini.

Une fois le Serveur Média installé,vous pourrez y accéder par son icône logée dans la systray ou par son raccourci



ensuite, vous pourrez configurer vos dossiers à partager...



un onglet "outils" y figure, pour réinitialiser, redémarrer ou renommer votre serveur...

outils

✕ fermer

Paramètres

Fonctions avancées

Nom de votre serveur : **Serveur Média**

Il s'agit du nom sous lequel apparaît votre serveur sur vos appareils connectés.

Pour changer le nom de votre serveur :

Modifier

outils

✕ fermer

Paramètres

Fonctions avancées

Pour redémarrer votre serveur :

redémarrer

Cette commande vous permet de redémarrer votre serveur.

Pour réinitialiser votre serveur :

réinitialiser

En cliquant sur ce bouton vous perdrez tous les éléments de personnalisation et de partage.
Le Serveur Média retrouvera ses paramètres par défaut.

le serveur Média reste actif pendant que votre écran se met en mode veille.

Cependant, il n'est plus actif si votre ordinateur se met en veille prolongée ou si vous l'éteignez,évidemment.

Il ne reste plus qu'à allumer votre TV , et atteindre vos fichiers en appuyant sur le bouton d'accès multimédia de la télécommande (le bouton vert,en bas),puis sélectionner vos dossiers grâce aux flèches du pavé de navigation...

