

les petits chatons vous montent les partition de Windows sur le bureau du Mac

NTFS MOUNTER



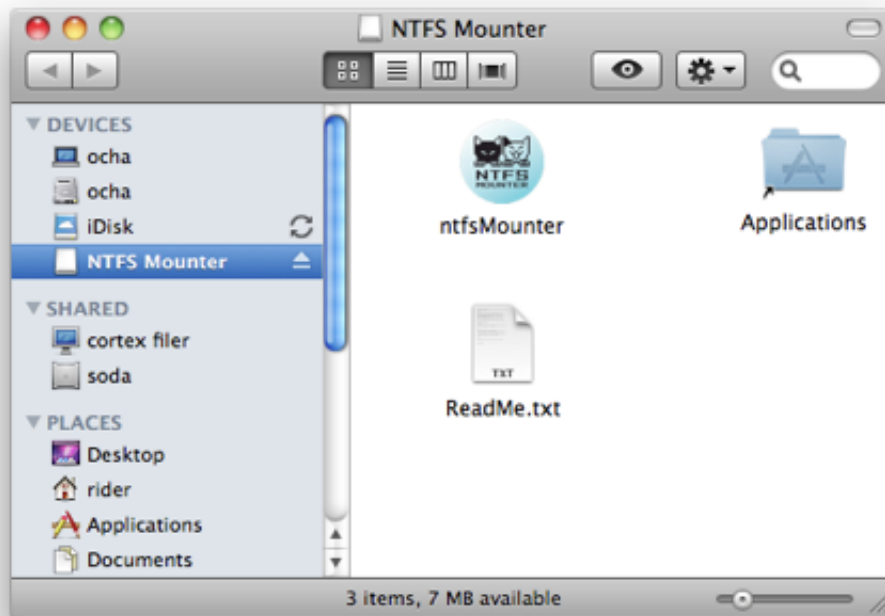
Un utilitaire simple conçu pour monter des volumes NTFS en lecture / écriture.

Bien que n'étant pas officiellement supporté, Snow Leopard est désormais en mesure de monter des volumes NTFS avec la possibilité de lire et écrire.

NTFS Mounter utilise simplement cette capacité, et fournit une interface utilisateur simple de la commande mount pour les volumes NTFS.

L'interface utilisateur est très similaire à AirPort : cliquez simplement sur l'icône pour afficher un menu avec le nom des volumes NTFS et sélectionnez le volume que vous voulez écrire.

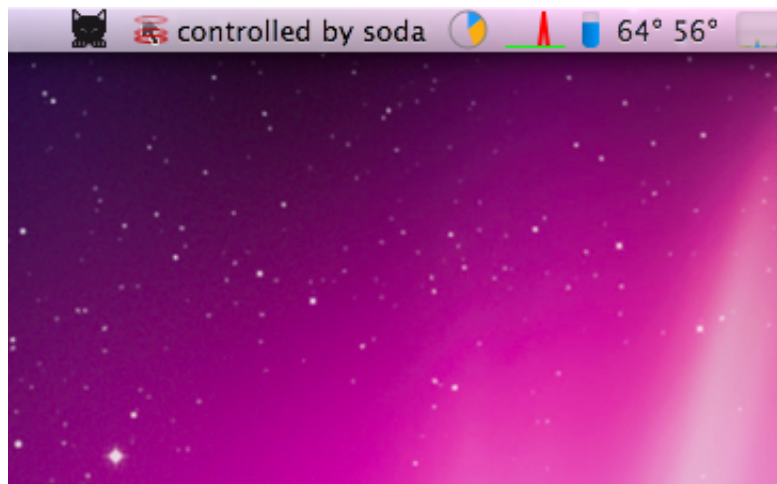
Faire glisser l'icône des chatons dans l'icône du dossier Applications pour installer.



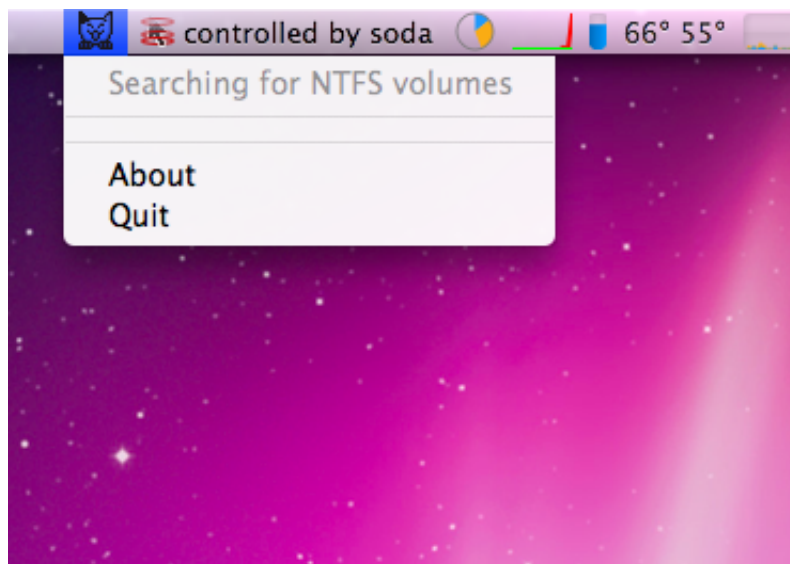
Au premier lancement, vous devrez vous authentifier avec votre mot de passe d'administration pour permettre l'application de monter des volumes.



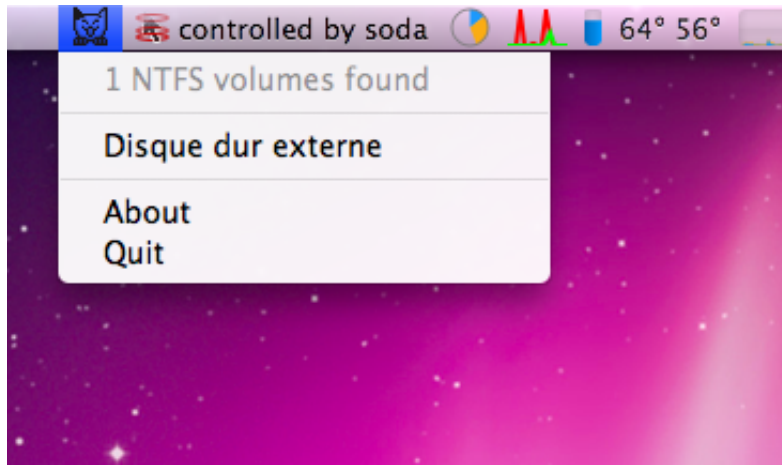
Une icône du chat noir sera ajouté à votre barre de menu.



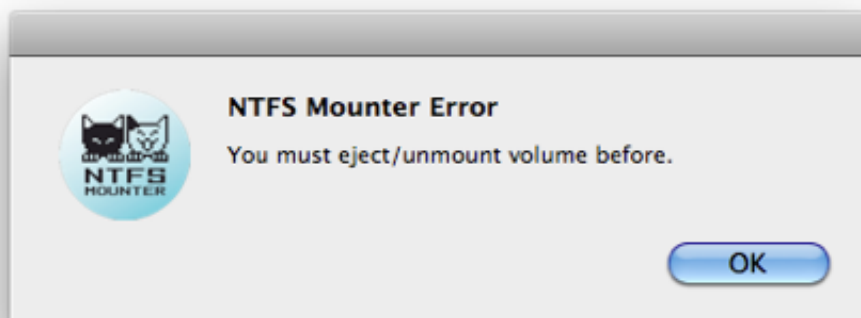
Cliquez sur l'icône pour lancer une recherche sur les volumes NTFS connectés à votre ordinateur.



Lorsque la recherche est terminée, vous aurez la liste de vos volumes NTFS disponibles. Il suffit de cliquer sur l'un d'entre eux pour la monter.



Vous aurez à éjecter le premier volume, si elle a été montée automatiquement par votre système. NTFS Mounter n'éjectera pas le volume par lui-même pour éviter toute autre application à se bloquer si elle est utilisée. Une fois que vous avez éjecté le volume, vous pouvez essayer de le sélectionner à nouveau à partir de la barre de menu.



Télécharger : [NTFS Mounter](#)

Source : [NTFS Mounter](#)

Installer Leopard sur Asus Eee

