

Guide d'installation du MediaCenter de SFR

Présentation du Media Center



Le Media Center de Neuf est un logiciel gratuit (moins de 3 Mo) qui partage les contenus audiovisuels de votre ordinateur et les fait communiquer avec votre décodeur Neuf TVHD et votre téléviseur. Très léger et simple d'utilisation, le Media Center vous permet de sélectionner les dossiers de votre disque dur que vous souhaitez mettre en réseau avec votre décodeur Neuf. Idéal pour regarder des films, écouter des musiques ou visionner des photos sur votre TV même s'ils sont enregistrés sur votre ordinateur.

Le Media Center est néanmoins bien plus qu'une simple évolution du MP9. A la différence de ce dernier, le **Media Center gagne en souplesse et en puissance**. Compatible Windows, Mac et Linux, le Media Center ne gère pas uniquement les partages entre le disque dur et la TV. Il peut aussi servir d'interface avec le disque dur interne du décodeur Neuf TVHD, avec un disque dur externe USB branché sur la Neuf Box 4, ou encore avec l'espace de

stockage en ligne Neuf Giga.

Le Media Center est compatible avec une multitude de formats audiovisuels :

- Formats Vidéos : avi, DivX, QuickTime, Wmv, Mpeg 1, Mpeg2, Mpeg4, XviD
- Formats Audios : MP3, Ogg, Aac, Wav/li>
- Formats Images : JPEG, Tiff, GIF, PNG

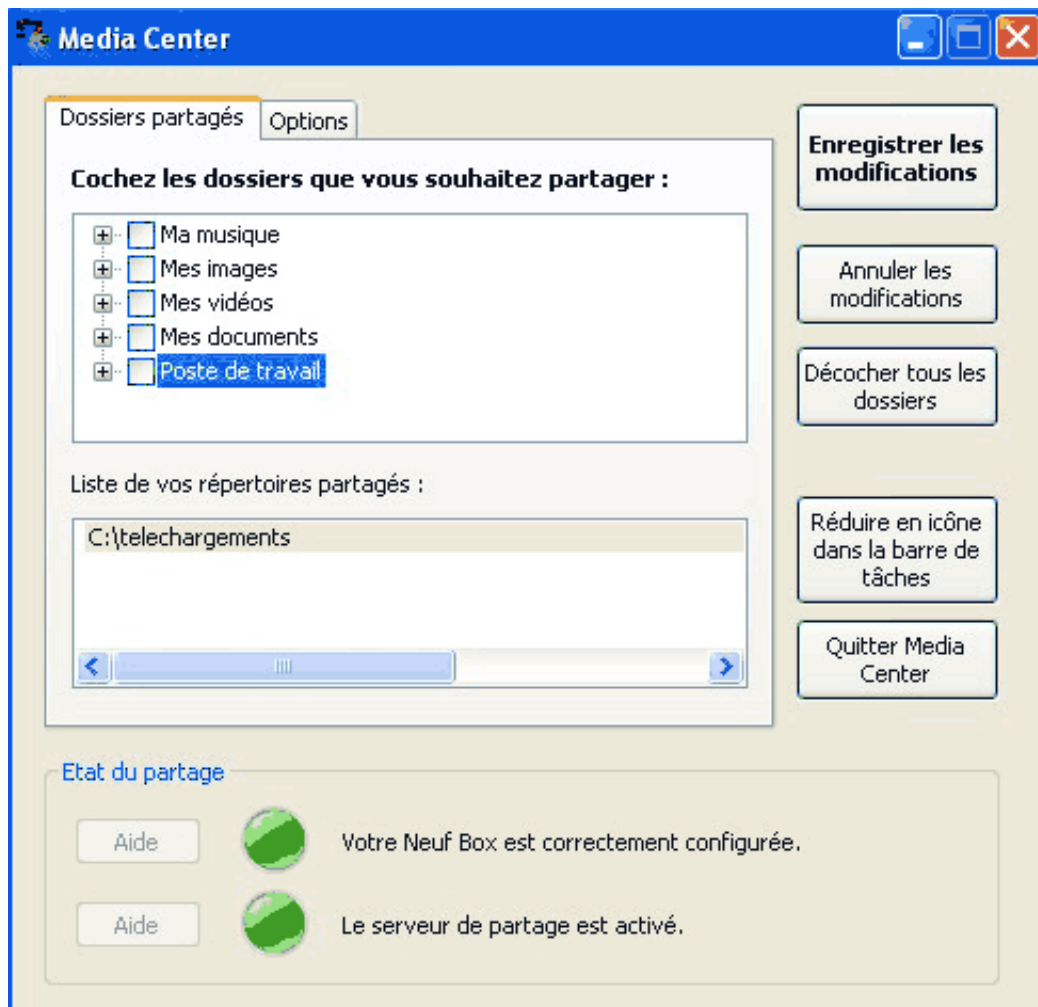
Pour télécharger le Media Center (version Windows, Mac et Linux), rendez-vous sur cette page.

Installation du Media Center sur votre ordinateur

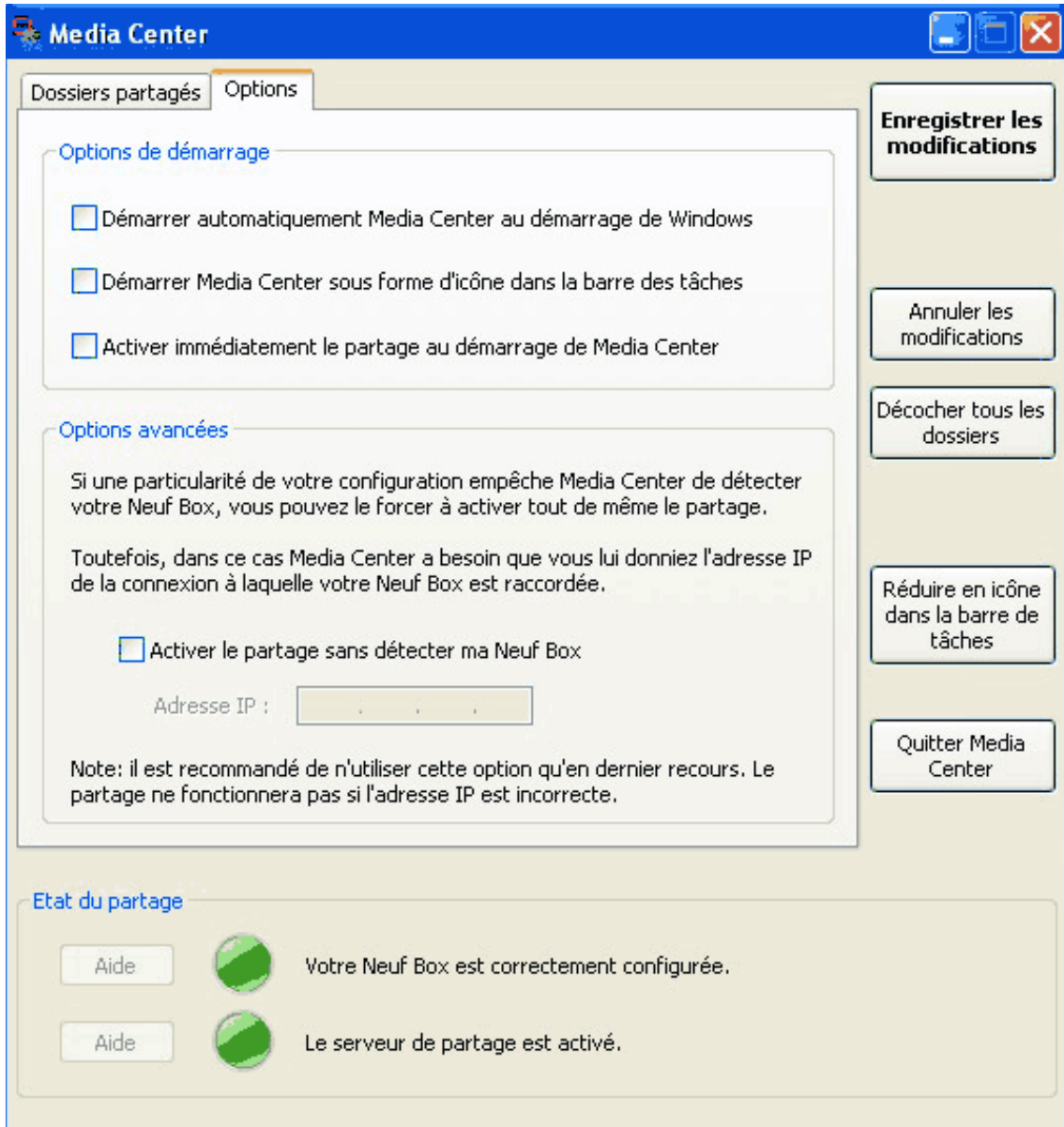
Après avoir installé et lancé le Media Center, vous arrivez sur une interface de gestion qui vous permet de choisir les répertoires contenant les fichiers (vidéos, musique, images) à partager et qui seront transmis vers votre décodeur et votre TV. A noter que le Media Center se **configure automatiquement** sur votre réseau. Il détecte seul la Neuf Box et évite ainsi toute manipulation complexe au niveau du pare-feu (firewall) intégré du modem. Un simple clic sur le dossier ou le disque (dans la fenêtre supérieure) suffit pour le mettre en réseau.



La fenêtre inférieure du programme permet de vérifier en un clin d'oeil quels sont les dossiers partagés. Ne pas oublier alors de cliquer sur le bouton "Enregistrer les modifications" situé en haut à droite. A noter l'importance des boutons verts en bas qui indiquent l'état du réseau. 2 feux verts confirment ainsi que le Media Center communique parfaitement avec la Neuf Box et le décodeur TV.



La partie "Options" du Media Center permet de lancer le programme au démarrage de Windows ou de configurer plus finement le réseau en cas de non-détection automatique.



Comment utiliser le mediacenter de SFR ?

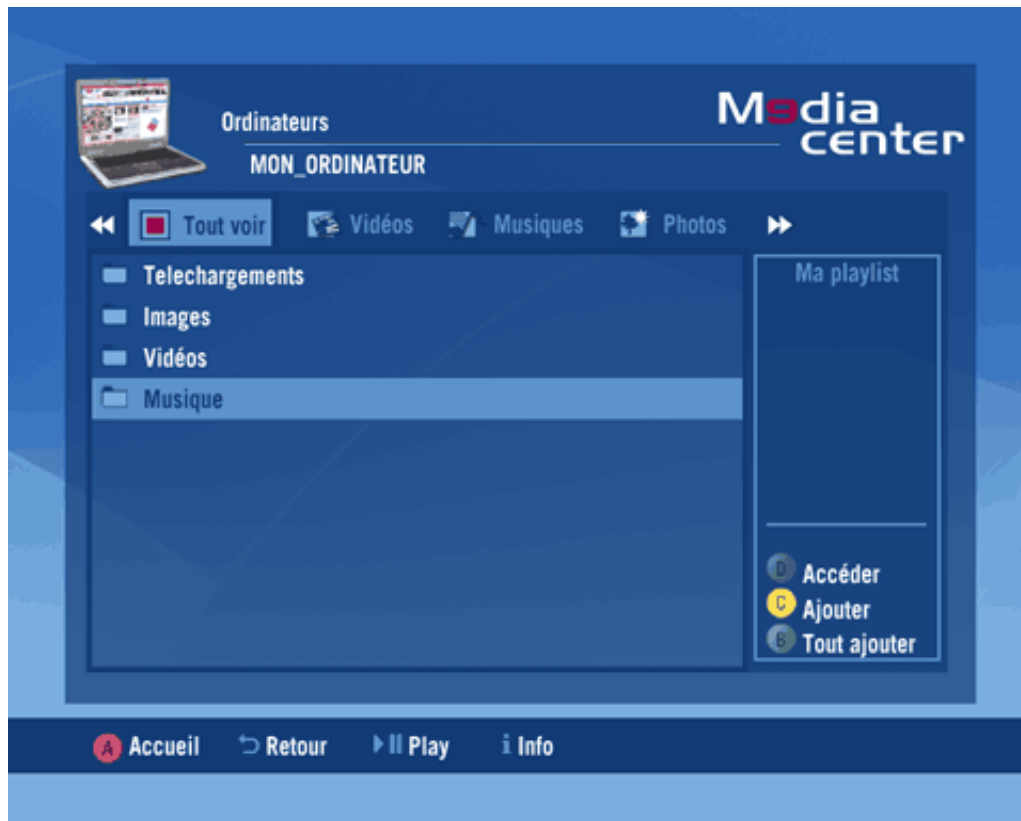
Utilisation du Media Center sur votre télévision

Une fois le Media Center lancé sur l'ordinateur, il faut sélectionner la chaîne 909 du décodeur Neuf TV HD. Le décodeur vérifie alors que la connexion avec le logiciel et les périphériques est active. Le Media Center gère le partage via le disque dur du décodeur HD, via votre ordinateur, via un disque dur externe branché sur la Neuf Box 4, et même via le service de stockage en ligne Neuf Giga.



En utilisant votre télécommande, vous sélectionnez par exemple votre ordinateur. Vous naviguez dès lors sur une interface listant les fichiers partagés disponibles. Par défaut, vous accédez au

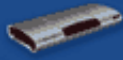
menu "Tout voir" mais vous pouvez très simplement **filtrer les contenus** en choisissant uniquement les vidéos, les photos ou la musique grâce aux boutons "Avance rapide" et "Retour rapide" de votre télécommande.



Ainsi, dans cet exemple, nous avons sélectionné le sous-dossier "musique" de notre repertoire partagé. Les fichiers musicaux peuvent être lus à la volée ou organisés en "Playlist". La navigation entre les fichiers est intuitive et rapide via la télécommande.



Le Media Center permet de récupérer des contenus numériques sur plusieurs supports et notamment sur le **disque dur interne/externe du décodeur Neuf TVHD**. Le Media Center peut alors servir de plate-forme pour organiser et lire les enregistrements numériques précédemment effectués.



Décodeur HD

Media
center

Enregistrements NeufTV



Tout voir



Vidéos



Musiques



Photos



- TF1
- France 2
- M6
- Arte

Ma playlist

- Accéder
- Ajouter
- Tout ajouter



Accueil



Retour



Play



Info