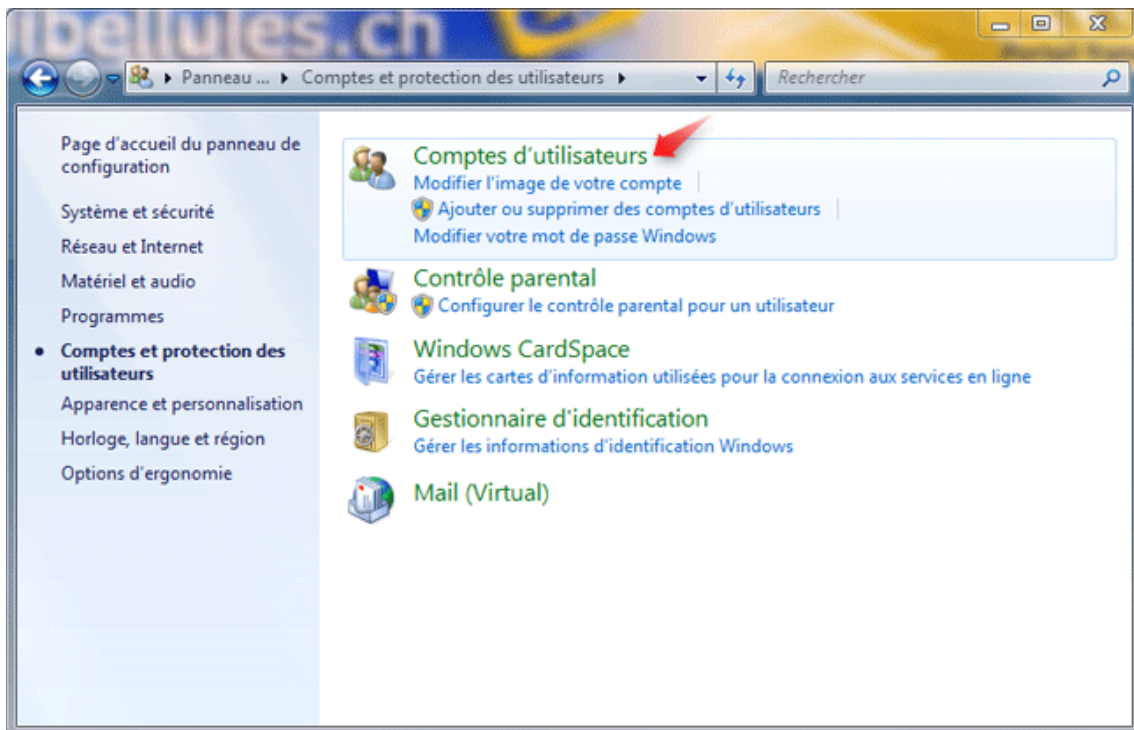


Créer un disque de réinitialisation de mot de passe sous Windows 7

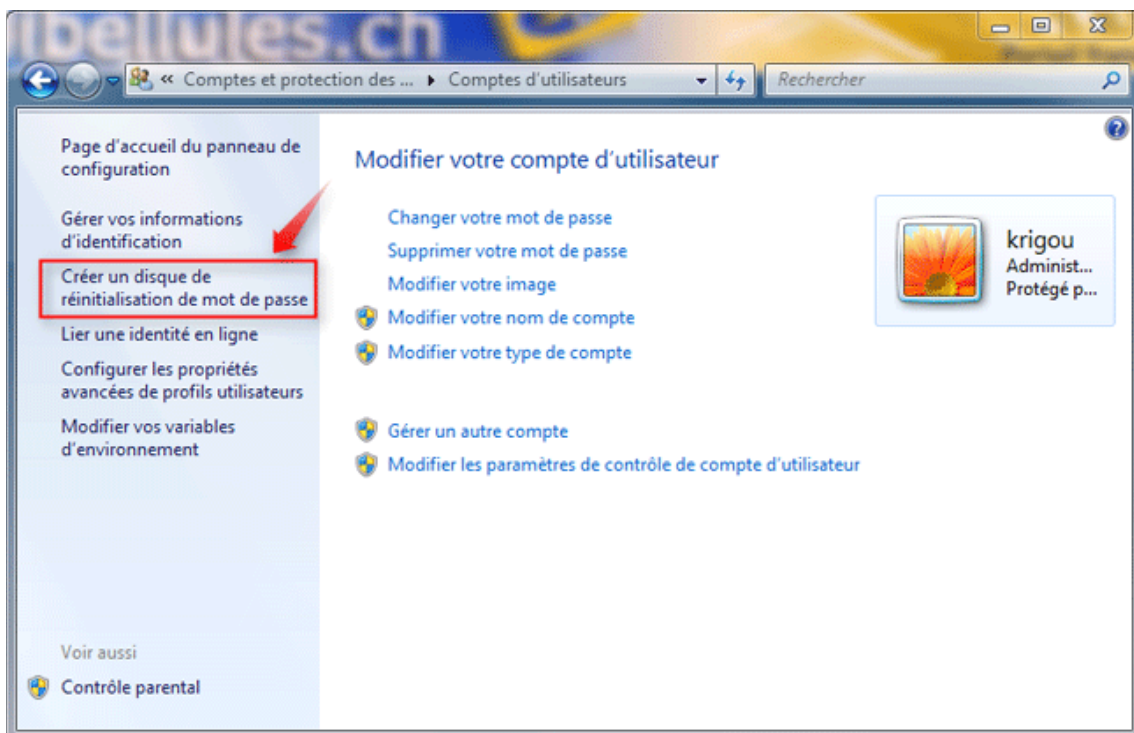
Par sécurité, il est conseillé de conserver le mot de passe de son compte utilisateur sur un disque amovible ou une clé USB. La procédure ci-dessous vous explique comment procéder.



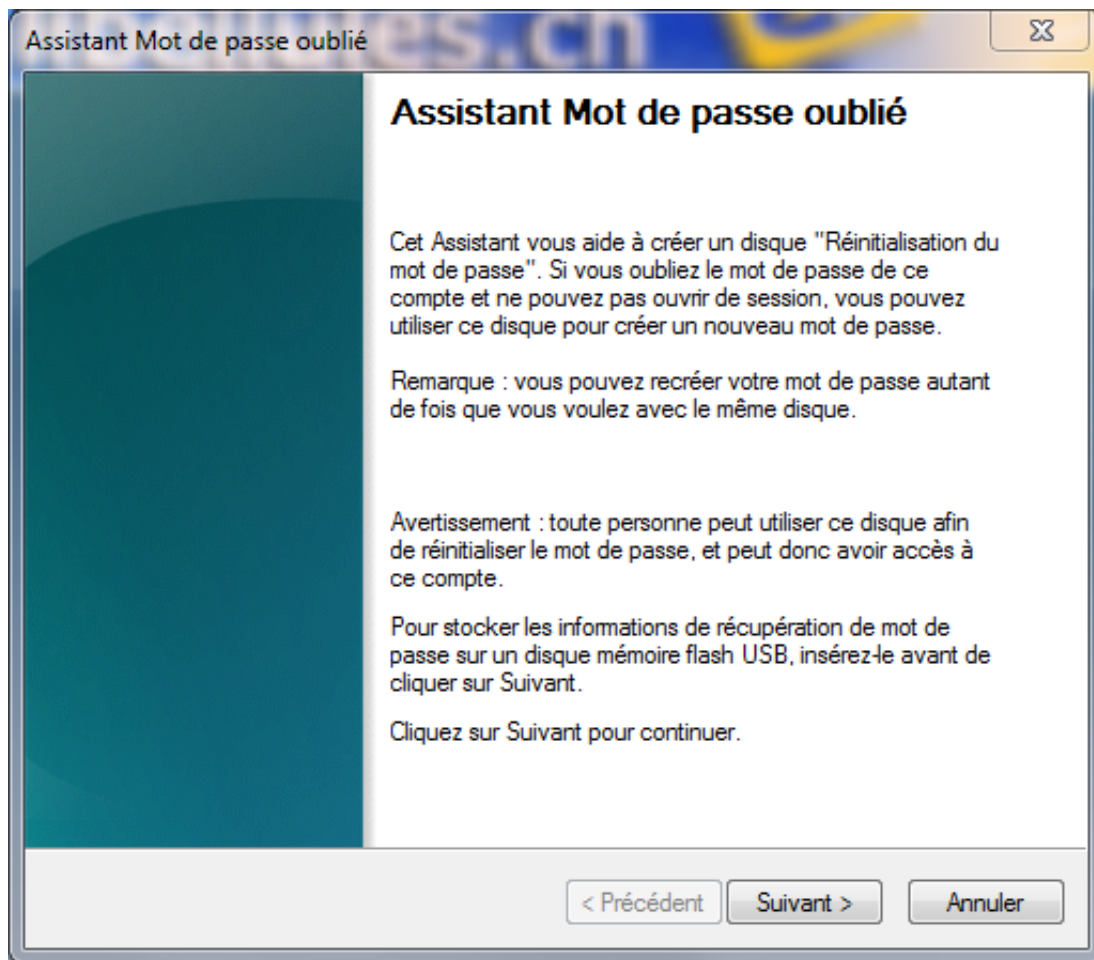
Cliquez successivement sur le bouton **Démarrer**, sur **Panneau de configuration**, sur **Comptes et protection des utilisateurs**, puis sur **Comptes d'utilisateurs**.



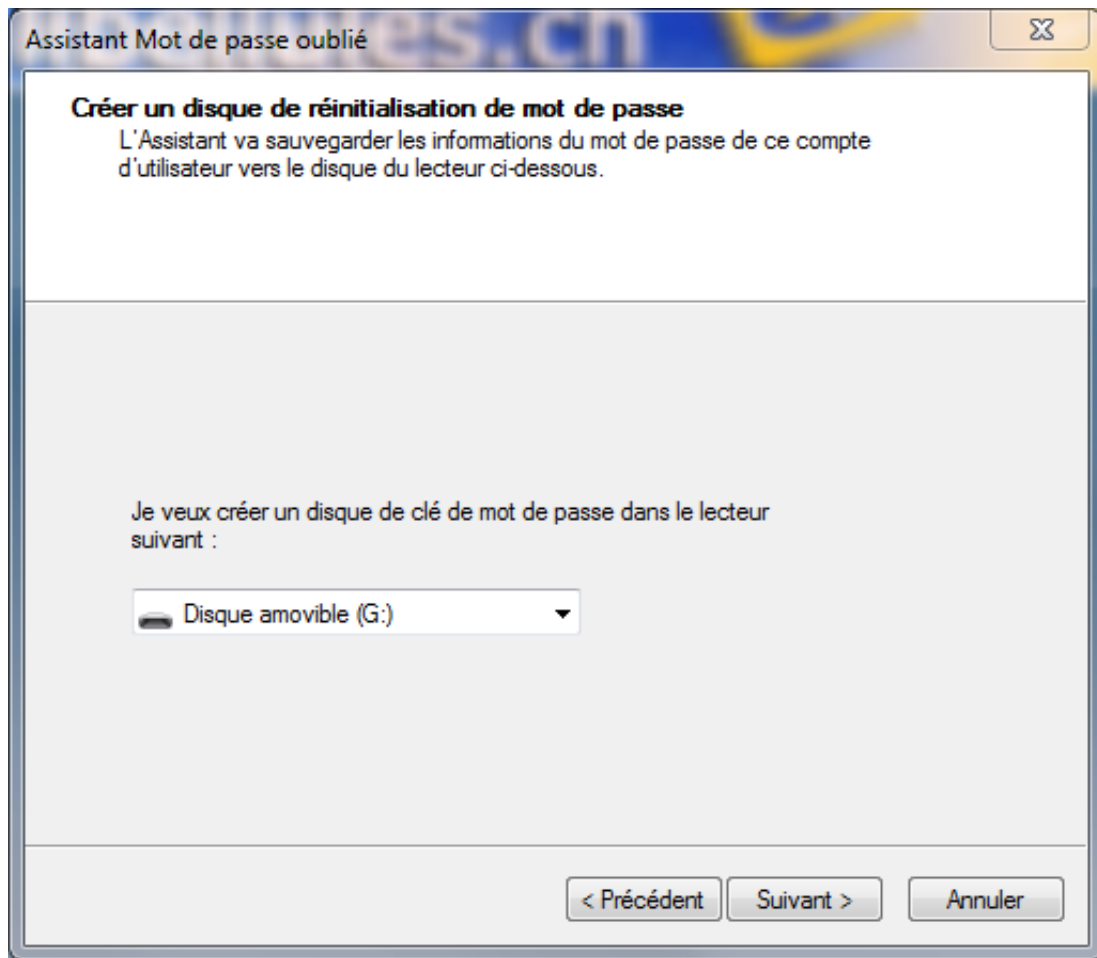
Dans le volet gauche, cliquez sur **Comptes et protection des utilisateurs**.



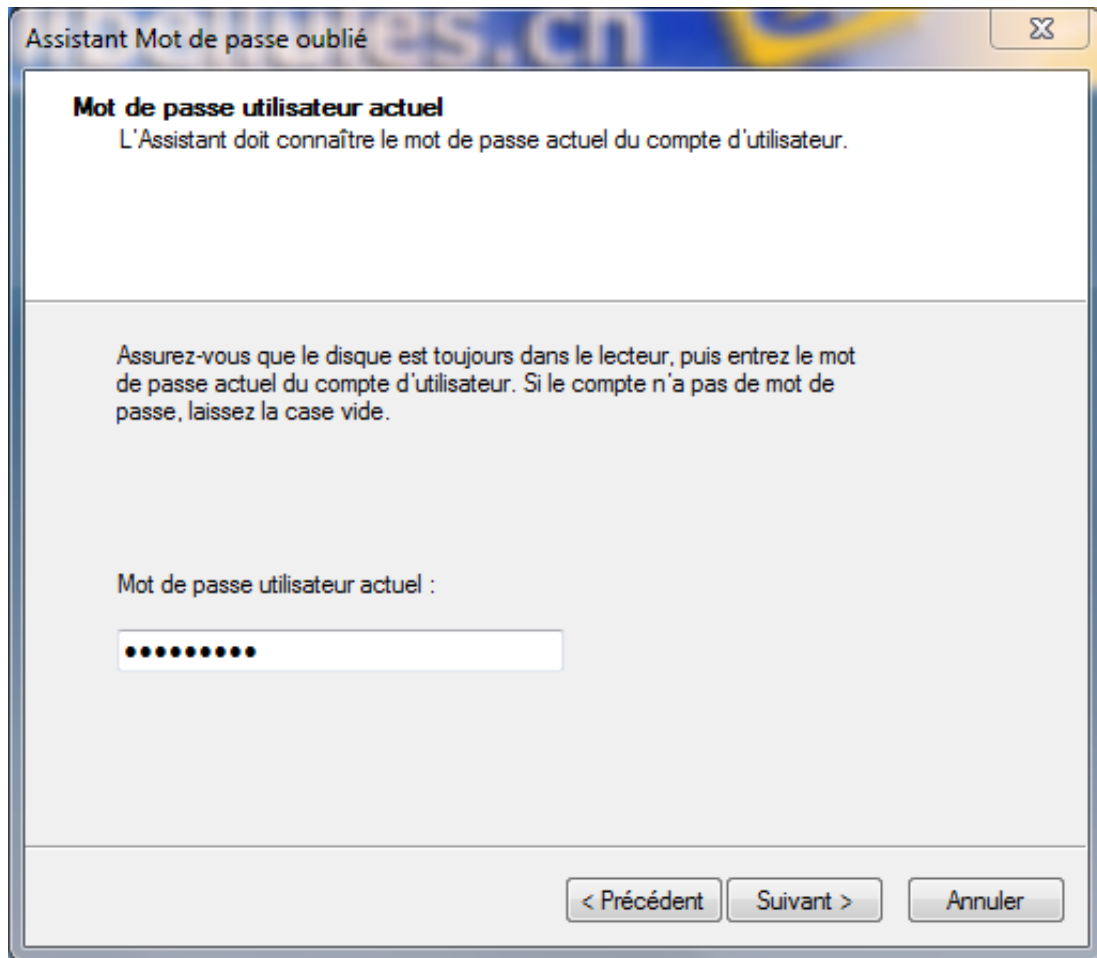
Cliquez sur **Créer un disque de réinitialisation de mot de passe**



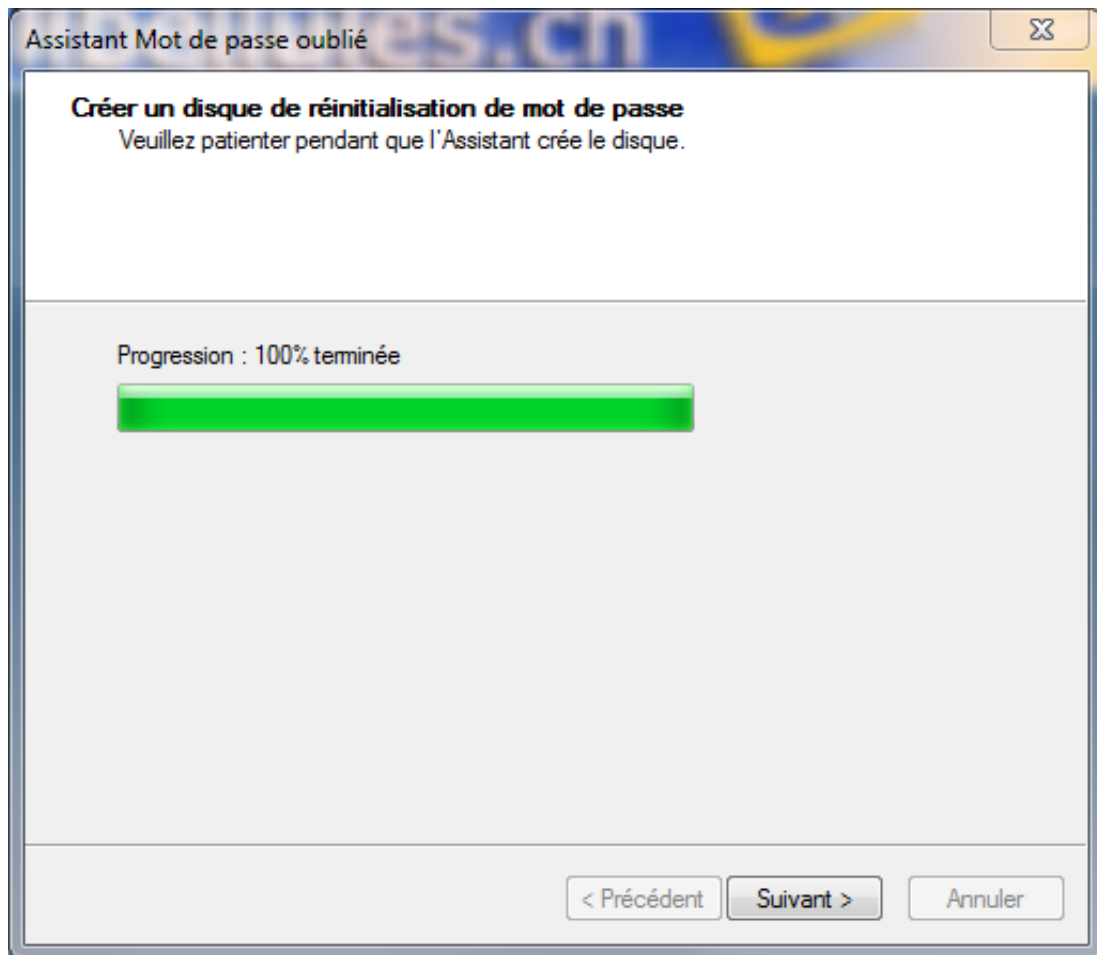
L'assistant s'ouvre. Pour stocker les informations de récupération du mot de passe sur un support amovible, connectez-le dès à présent à votre PC. **Attention!** Sachez que toute personne peut utiliser ce disque ou cette clé USB afin de réinitialiser le mot de passe. **Moralité:** veillez à stocker le disque de réinitialisation de mot de passe dans un endroit sûr. Cliquez sur **Suivant**



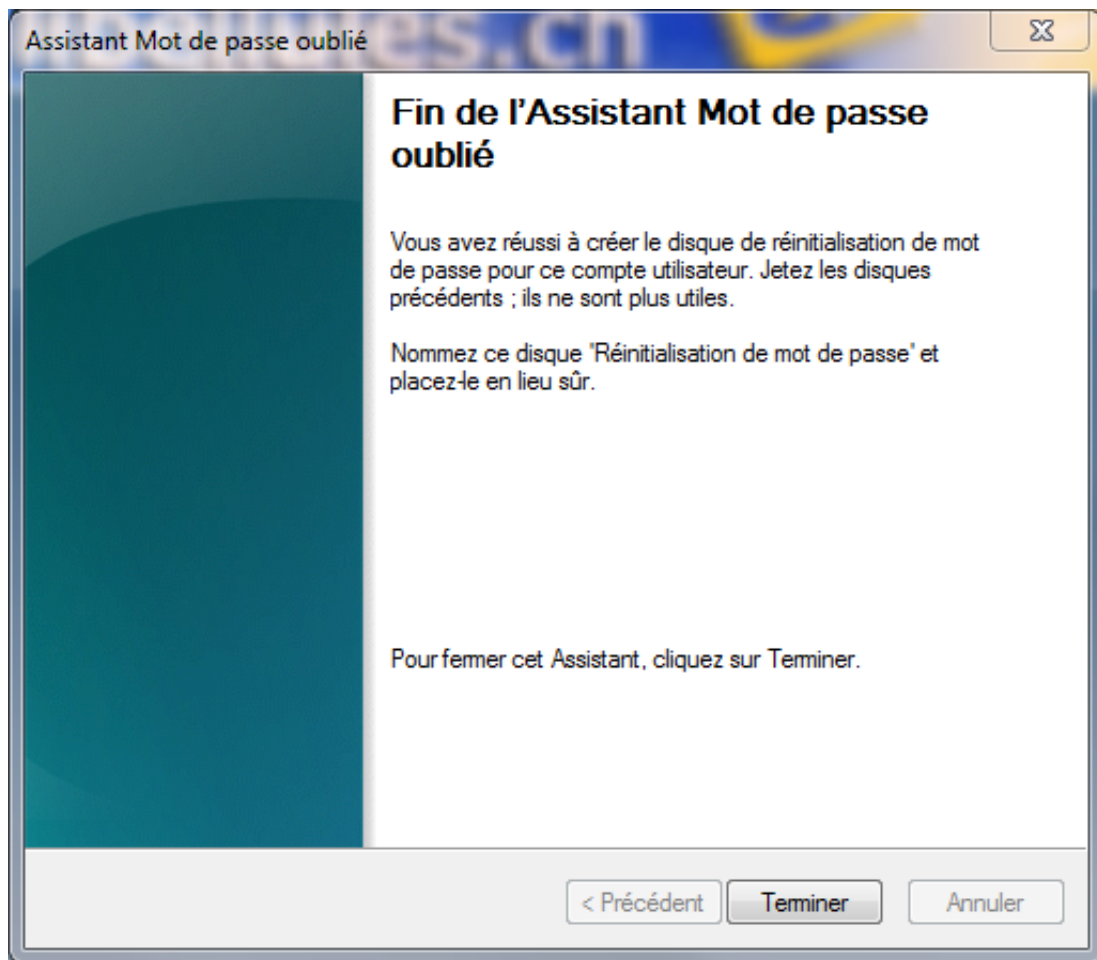
Sélectionnez le support de stockage et cliquez sur **Suivant**



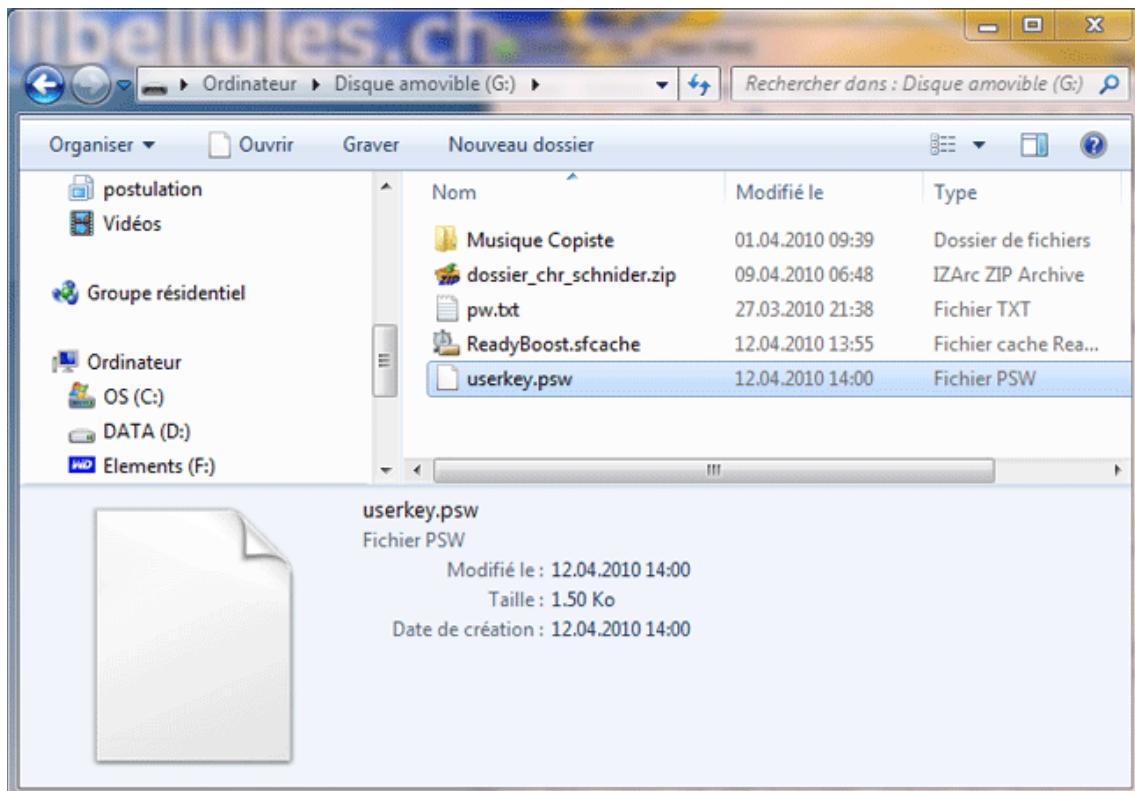
Entrez votre mot de passe du compte utilisateur et cliquez sur **Suivant**



Patiencez pendant que l'assistant crée le disque de réinitialisation.
Une fois la progression sur 100%, cliquez sur **Suivant**



Cliquez sur **Terminer**



Le fichier de réinitialisation s'appelle **userkey.psw**

Si un jour vous ne savez plus votre mot de passe lors de l'ouverture d'une session, après trois tentatives infructueuses, Windows 7 affiche un lien qui porte l'intitulé "Réinitialiser le mot de passe". Connectez le support amovible où est stocké le fichier "userkey.psw" et cliquez sur le lien "**Réinitialiser le mot de passe**". Suivez ensuite les instructions.