

## **HFSExplorer, lecteur de partitions MacOS HFS sous Windows / Linux - Protuts.net**

---

HFSExplorer est une application multiplateforme (Windows, MacOS, Linux) capable de lire des partitions HFS, un format propre à MacOS. Cet explorateur de fichiers est particulièrement indispensable pour les utilisateurs de Windows via Boot Camp qui leur permettra d'extraire du contenu issu de leur système Mac.

En natif, une installation de Windows via l'assistant Boot Camp ne permet pas de copier des fichiers ou des dossiers d'une partition Mac. L'exploration en est même limitée à certains dossiers dont Applications. Mais comment faire pour partager facilement des documents et autres fichiers volumineux ?

### **Présentation**

HFSExplorer est la solution à ce problème. Téléchargez-le sans plus attendre via le lien ci-dessous puis procédez à son installation. La version proposée ici est compatible Windows. Pour les utilisateurs de Linux et MacOS, rendez-vous sur le site officiel Catacombae. Il s'agit d'une version anglaise mais cela ne devrait pas vous rebuter.

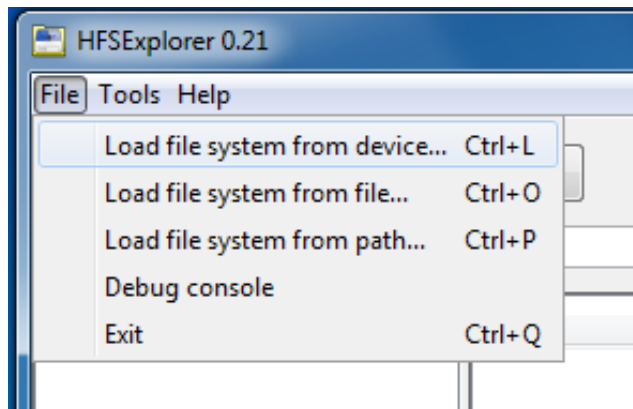
HFSExplorer (1,5 MiB, 6 069 téléchargements)

Notez également la prise en charge des fichiers DMG, les images disques sous MacOS.

### **Extraction depuis une partition HFS sous Windows 7**

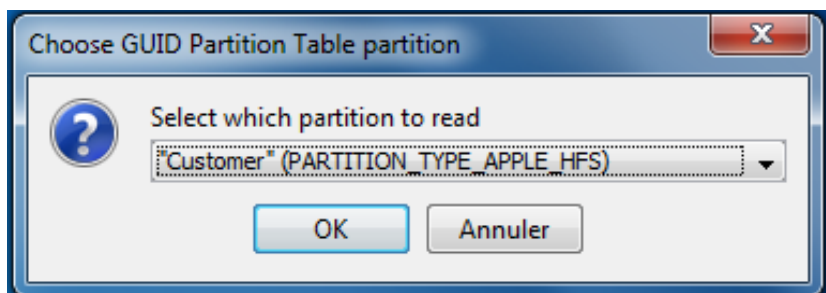
Une fois le logiciel installé, lancez ce dernier puis cliquez sur **File**

puis sur **Load file system from device...**



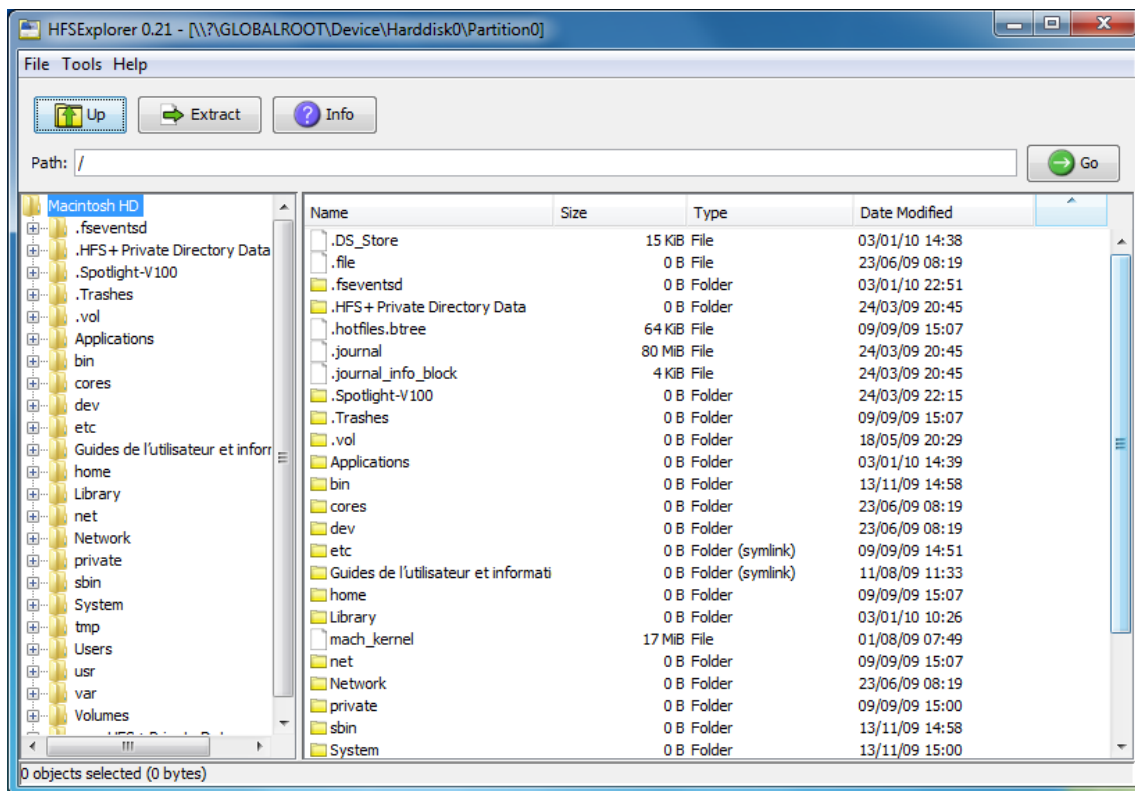
Capture d'écran - HFSExplorer, menu File

Une boîte de dialogue vous invite à choisir une table de partitions. Optez pour celle commençant par **Customer**, sélectionnée par défaut.



Capture d'écran - HFSExplorer, choix de la table de partitions

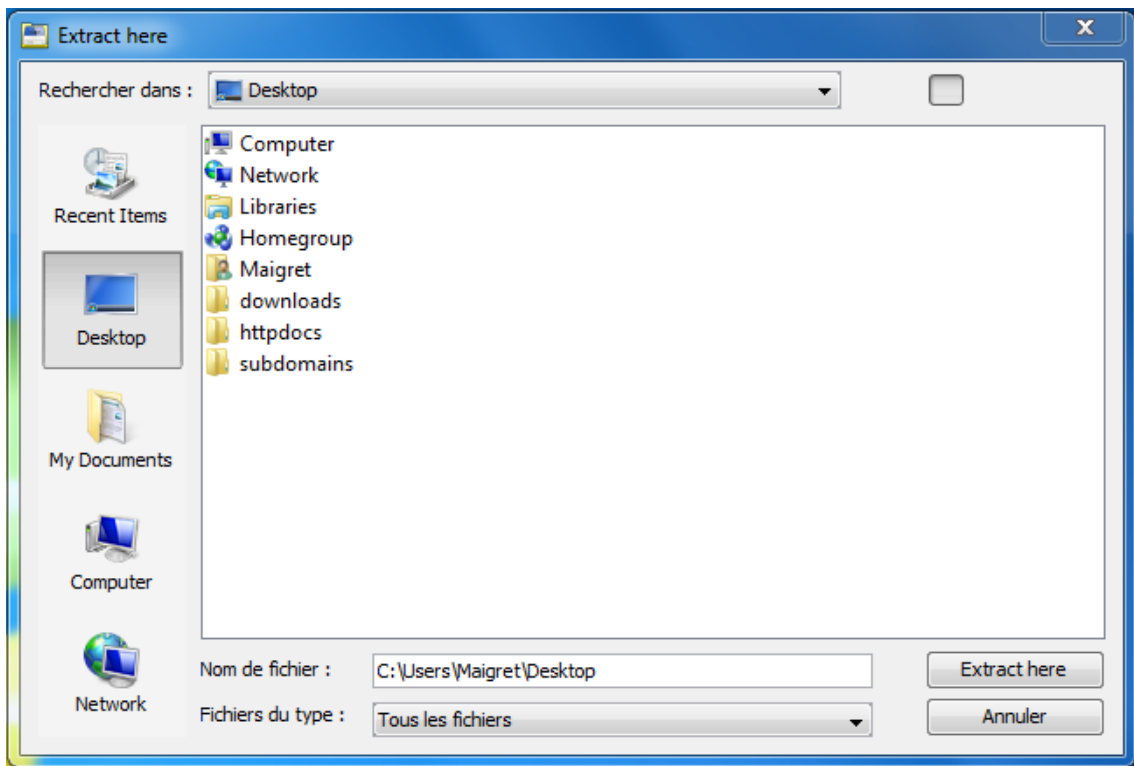
La seconde étape consiste à déterminer le périphérique. Ici, il s'agit tout simplement de la partition dédiée à MacOS. Elle est détectée automatiquement par le logiciel.



Capture d'écran - HFSExplorer, exploration du système de fichiers HFS

A partir de là, il vous suffit de localiser le contenu à extraire – pour information, votre compte utilisateur se situe dans le dossier **Users\Nom d'utilisateur**. Sélectionnez ensuite le dossier puis cliquez sur le bouton **Extract**.

Indiquez à présent l'emplacement où seront extraits les fichiers.



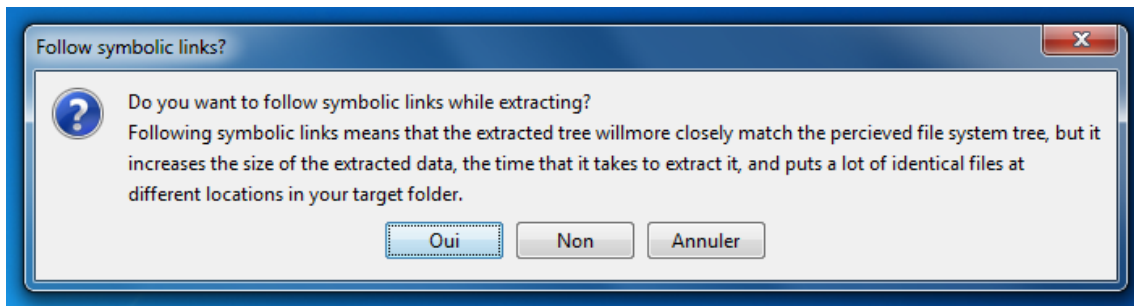
Capture d'écran - HFSExplorer, choix du répertoire d'extraction

Une boîte de dialogue vous demande alors si vous souhaitez conserver un lien symbolique avec la source. Pour les non anglophones, voici une traduction du message :

Souhaitez-vous suivre les liens symboliques pendant l'extraction ?

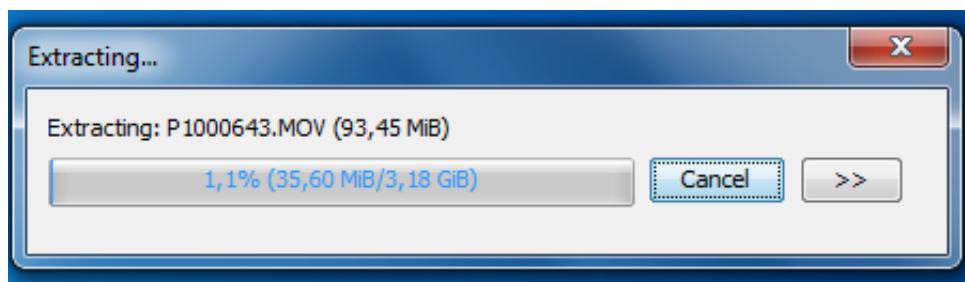
Suivre les liens symboliques signifie que la hiérarchie finale sera plus proche de la source, mais augmentera le poids du contenu extrait, le temps d'extraction et générera des fichiers identiques à différents endroits dans votre dossier final.

Personnellement, je n'active pratiquement jamais cette option. Faites **Non** et observez le résultat final. Si celui-ci correspond à l'original, oubliez cette fonctionnalité. Dans le cas contraire, faites **Oui**.



Capture d'écran - HFSExplorer, liens symboliques

Patiencez quelques minutes, le temps de l'extraction variant en fonction du poids du contenu d'origine.



Capture d'écran - HFSExplorer, extraction en cours

Une fois le processus terminée, rendez-vous là dans le dossier d'extraction. Vos fichiers de la partition MacOS sont désormais copiés sous Windows.

**HFSExplorer est décidément incontournable à partir du moment où l'on alterne – « switch » diront les initiés, régulièrement entre les deux systèmes d'exploitation. Windows 7 et Snow Leopard, la combinaison gagnante ?**

**Partager :**

**A propos de l'auteur**



Chef d'entreprise de la société Neticpro, spécialisé dans la conception de sites Web sous WordPress, Aurélien Denis partage depuis plus de 6 ans sa passion de l'informatique sur Protuts.net et WordPress Channel.