

HD tune - Évaluer les performances, l'état de santé et tester ses disques durs.

Février 2015

HD Tune permet de tester, d'analyser et surveiller vos disques durs (S.M.A.R.T définition).

- HD Tune
 - Tester (Benchmark)
 - Informations sur les disques durs
 - Surveiller l'état des disques durs
 - Analyser
- programmes similaires

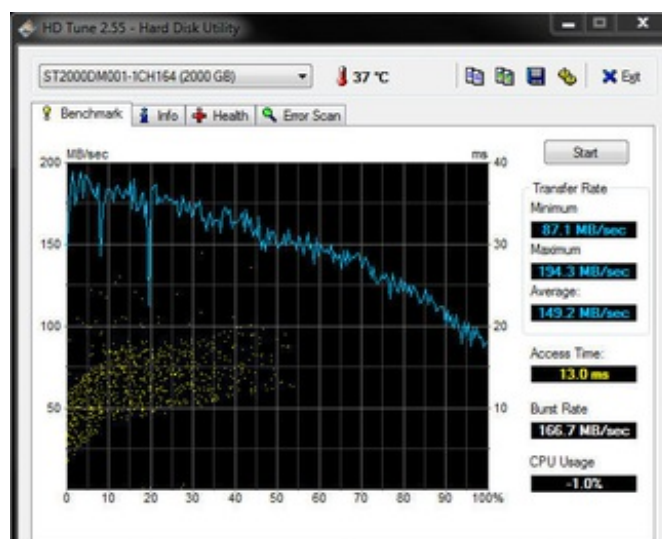


HD Tune

- Il vous suffit de télécharger HD Tune et de l'installer.

Tester (Benchmark)

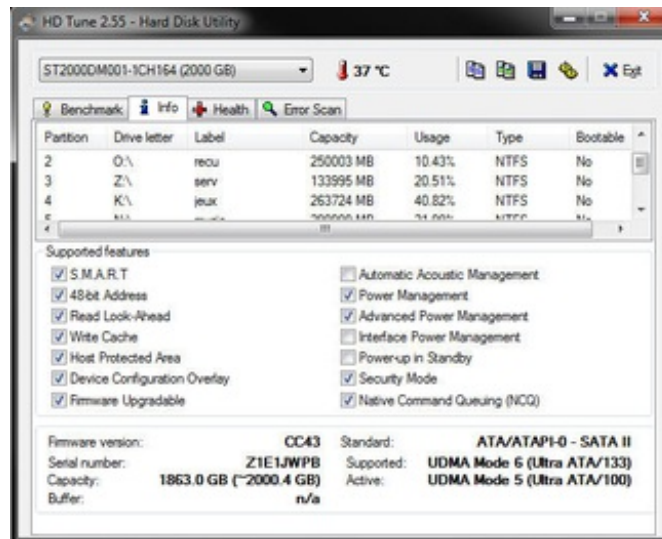
- Fermez toutes les applications en fond de tâches ainsi que le maximum de programmes, processus.
- Cliquer sur "Benchmark" et sur le bouton "Start".
- Patientez jusqu'à la fin du scan sans toucher la souris.



- Vous allez obtenir le débit: 149mo/s pour l'exemple et le temps d'accès de 13ms.

Informations sur les disques durs

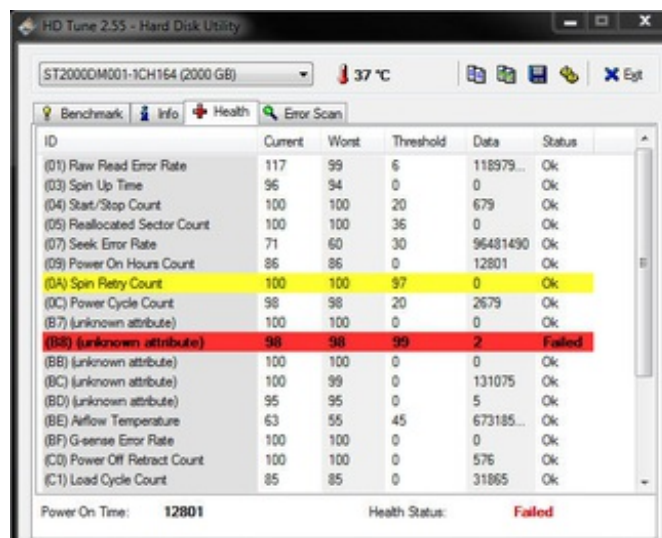
- Vous devez cliquer sur Info pour accéder aux caractéristiques et détail des disques durs sélectionnés.



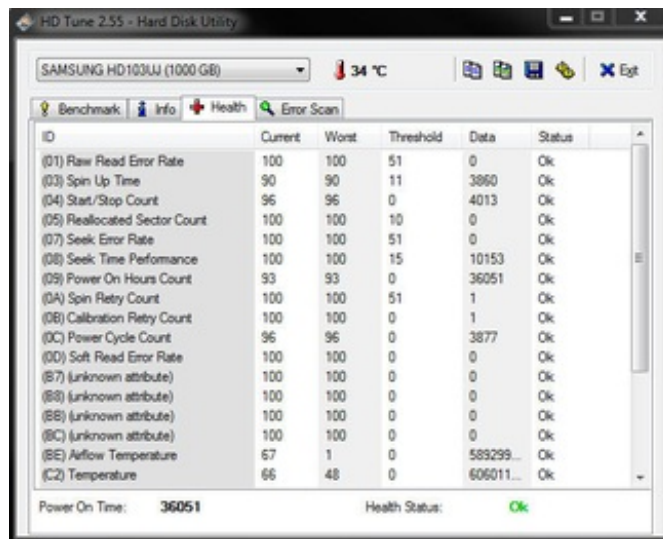
Surveiller l'état des disques durs

- Cliquez sur "Health" pour obtenir les informations sur la santé de votre disque dur sélectionné (S.M.A.R.T définition).

Attention: il se peut que votre HDD soit détecté comme 'Bad status' ou avec des avertissements et que cela soit le logiciel qui se trompe. Cela arrive souvent selon les modèles utilisés. Dans ce cas vérifier le S.M.A.R.T avec l'outil du site du constructeur du disque dur (en général, ils en fournissent tous). Exemples avec un disque dur neuf avec un S.M.A.R.T OK sur tous les autres programmes et surtout Seatools celui du constructeur (sur 3 HDD acheter, les 3 ont ce problème).

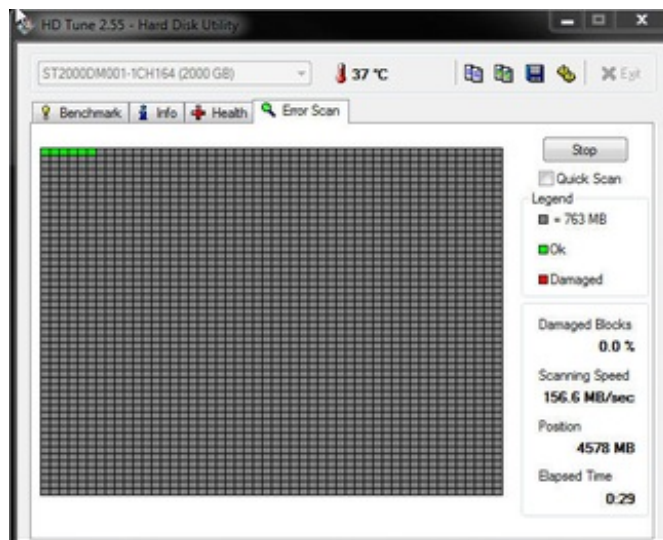


- Dans un cas normal vous devriez obtenir un S.M.A.R.T statut "OK".



Analyser

- Il suffit de cliquer sur "Error scan" et de cliquer sur "Start" pour lancer le scan.



programmes similaires

- [Crystal disk info](#) et [Crystal disk mark](#).

Réalisé sous la direction de [Jean-François PILLOU](#), fondateur de [CommentCaMarche.net](#).

Ce document intitulé « [HD tune - Évaluer les performances, l'état de santé et tester ses disques durs.](#) » issu de **CommentCaMarche** (www.commentcamarche.net) est mis à disposition sous les termes de la licence [Creative Commons](#). Vous pouvez copier, modifier des copies de cette page, dans les conditions fixées par la licence, tant que cette note apparaît clairement.