

Comment créer un rapport via l'utilitaire GetSystemInfo version 4 ?

1. Téléchargement et exécution de l'utilitaire

- Cliquez sur le bouton "**Téléchargement**" ci-dessous :

Téléchargement

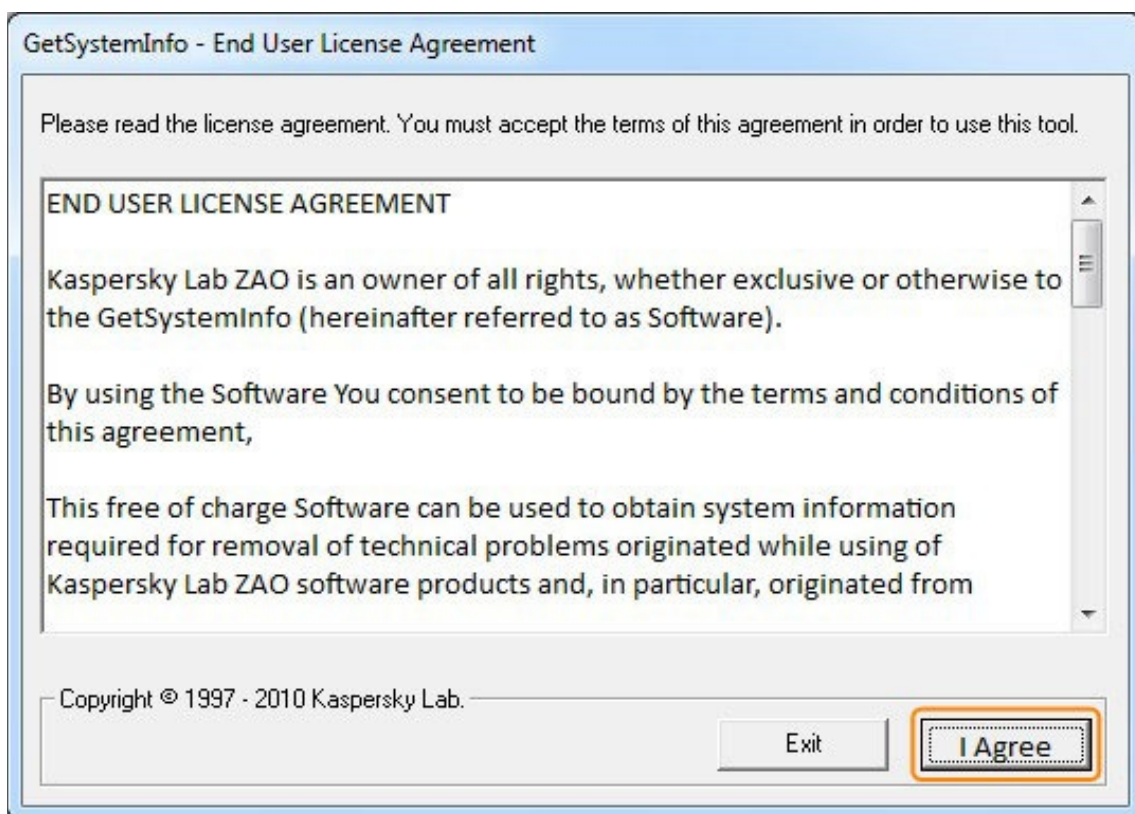
- Sélectionnez "**Exécuter**"



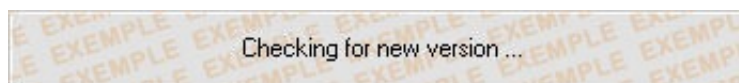
Pour les utilisateurs de Windows Vista et de Windows 7, il peut être nécessaire d'enregistrer le fichier en local (sur le bureau par exemple) sur votre ordinateur. Faites par la suite un clic droit sur le fichier "GetSystemInfo.exe", puis cliquez sur "Exécuter en tant qu'administrateur".

La fenêtre principale avec le contrat d'utilisation du logiciel s'ouvre.

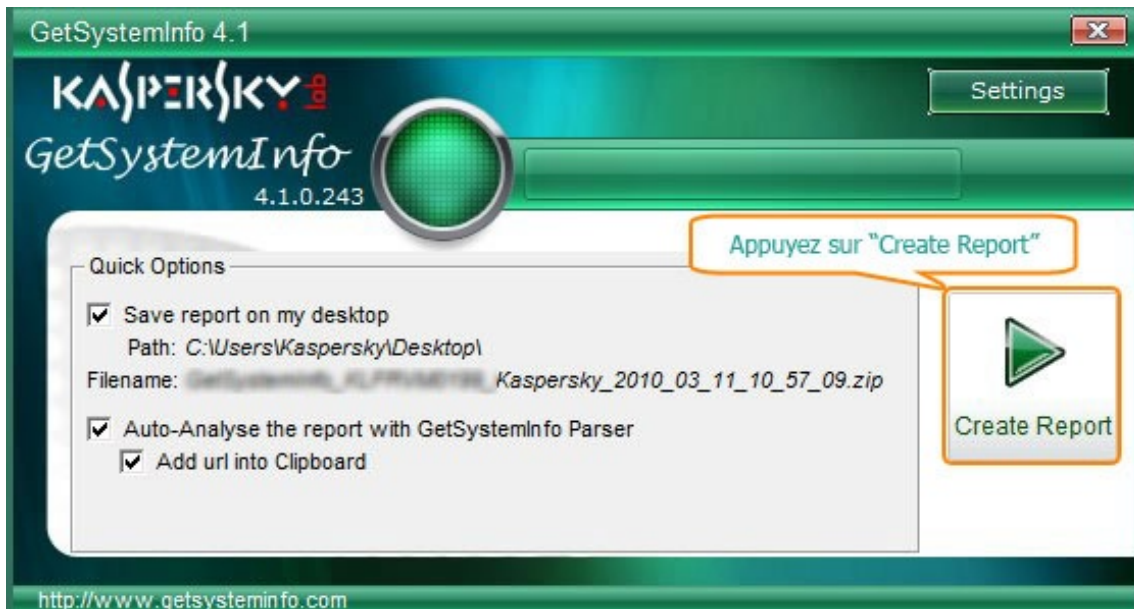
- cliquez sur **I Agree**



Par la suite, patientez pendant que le logiciel recherche une version plus récente du logiciel.



- Appuyez sur le bouton **Create Report**.



La génération du rapport débute :



Une fois le rapport complètement créé, votre navigateur s'ouvre automatiquement afin d'y afficher le lien permettant à des spécialistes d'y accéder.

Félicitations !

Votre rapport a été créé avec succès!

Vous pouvez le faire analyser par des spécialistes en partageant le lien suivant:

<http://www.getsysteminfo.com/read.php?file=3c89c7e8e61cd7cb98030a9d890181d8>

Si vous souhaitez l'analyser vous-même (pour les experts uniquement) [cliquez ici](#)

Veillez par la suite communiquer l'adresse du rapport à notre support. L'adresse de votre rapport est automatiquement copiée dans le presse papier, il vous suffit par conséquent de faire **Coller** (Clic droit puis "Coller" ou "Edition" et "Coller") dans votre réponse ou si vous l'avez créé de vous-même, dans votre demande d'assistance via **Mon Espace Personnel**. Si vous souhaitez analyser ce rapport vous-même, cliquez sur le lien en bas à droite de la page affichée (voir capture d'écran ci-dessus).



Si vous analysez votre rapport avant de contacter notre support et que vous procédez à des modifications de votre configuration ou de votre système, merci de les signaler ou de fournir un rapport à jour.

En cas de soucis de connexion à Internet, le rapport est présent sur votre bureau au format compressé. Vous pouvez par conséquent le joindre à votre réponse ou à votre demande d'assistance depuis un autre ordinateur bénéficiant d'une connexion.



GetSystemInfo_8
Kaspersky_2010_03_11
_10_57_09

Si vous souhaitez analyser par vous même le rapport, nous vous recommandons notre documentation que vous trouverez en haut à droite de la page d'accueil en cliquant sur "**Suivez le guide (Anglais)**".