

Configurer le Pare-feu avancé de Windows Vista/7

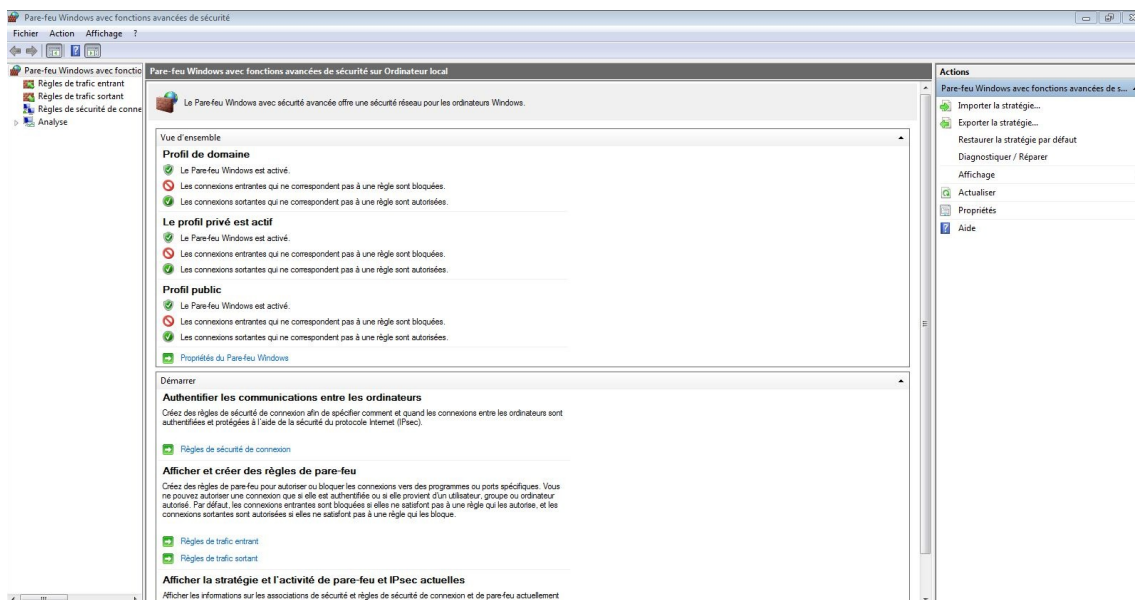
Comment configurer le pare-feu (firewall) avancé de Windows 7

Si vous ne le savez peut être pas , windows 7 intègre un firewall avancé qui se charge d'empêcher les utilisateurs ou n'importe quel logiciel d'accéder à votre ordinateur ou bien à internet . Voici comment effectuer les différents réglages pour bénéficier d'un par-feu avancé sous windows 7 .

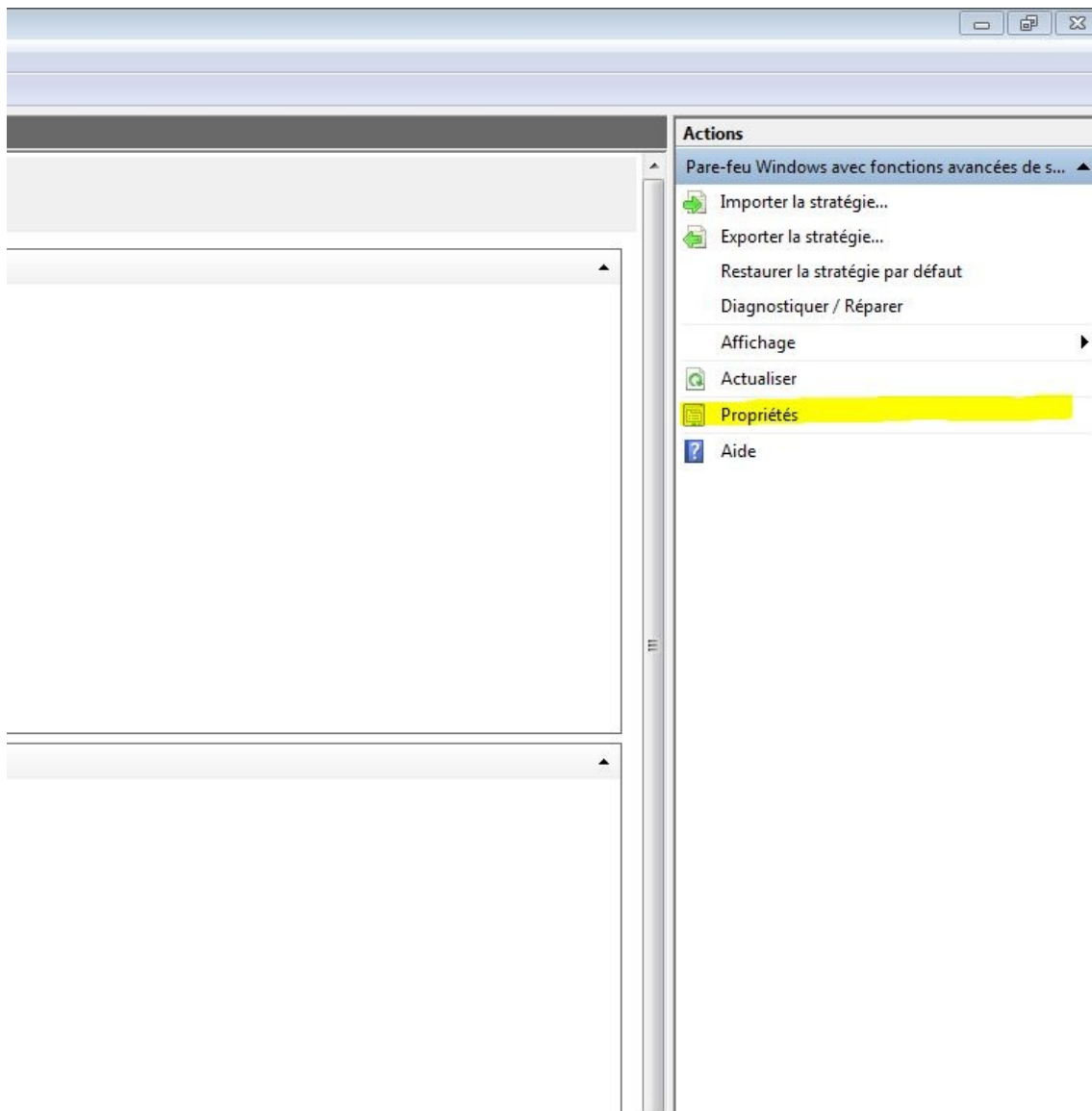
Réservé aux personnes avec de bonne connaissance en informatique !

1) Il faut cliquer sur le bouton Démarrer , ensuite il faut saisir wf.msc dans la zone de recherche et faire entrée .

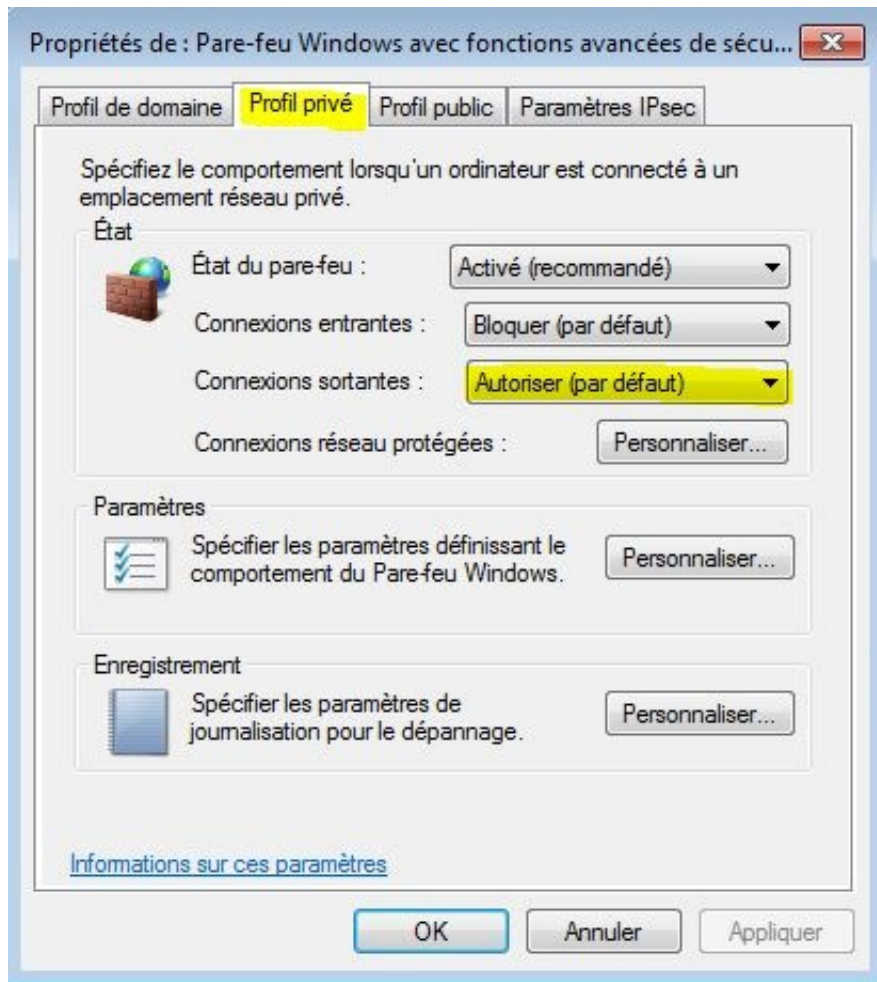
2) Une fenêtre s'ouvre identique a celle-ci .



3) On observe différents profils (privé , public et de domaine) , on va commencer par modifier le **profil privé** , pour cela il faut cliquer sur **propriétés** .



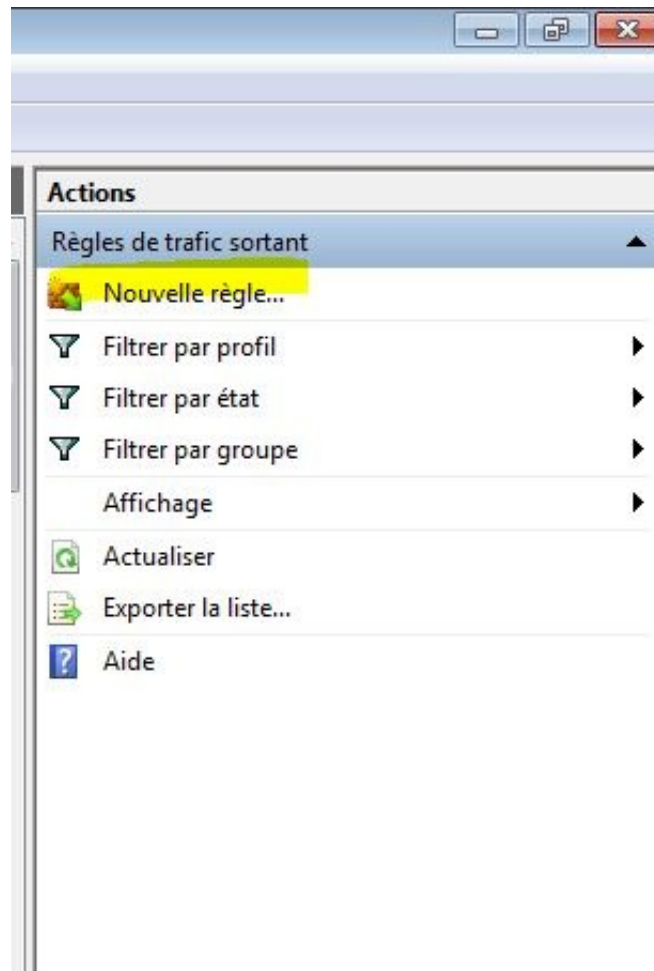
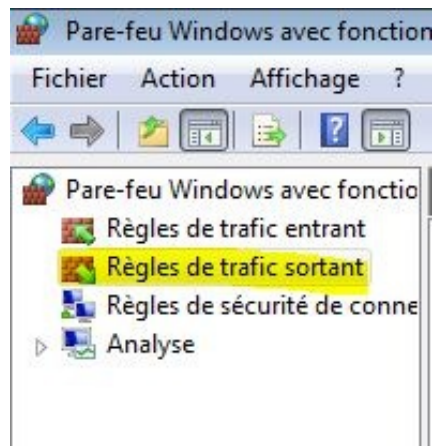
4) On sélectionne **profil privé** puis il faut mettre **bloquer pour connexions sortantes** (au lieu d'autoriser par défaut) .

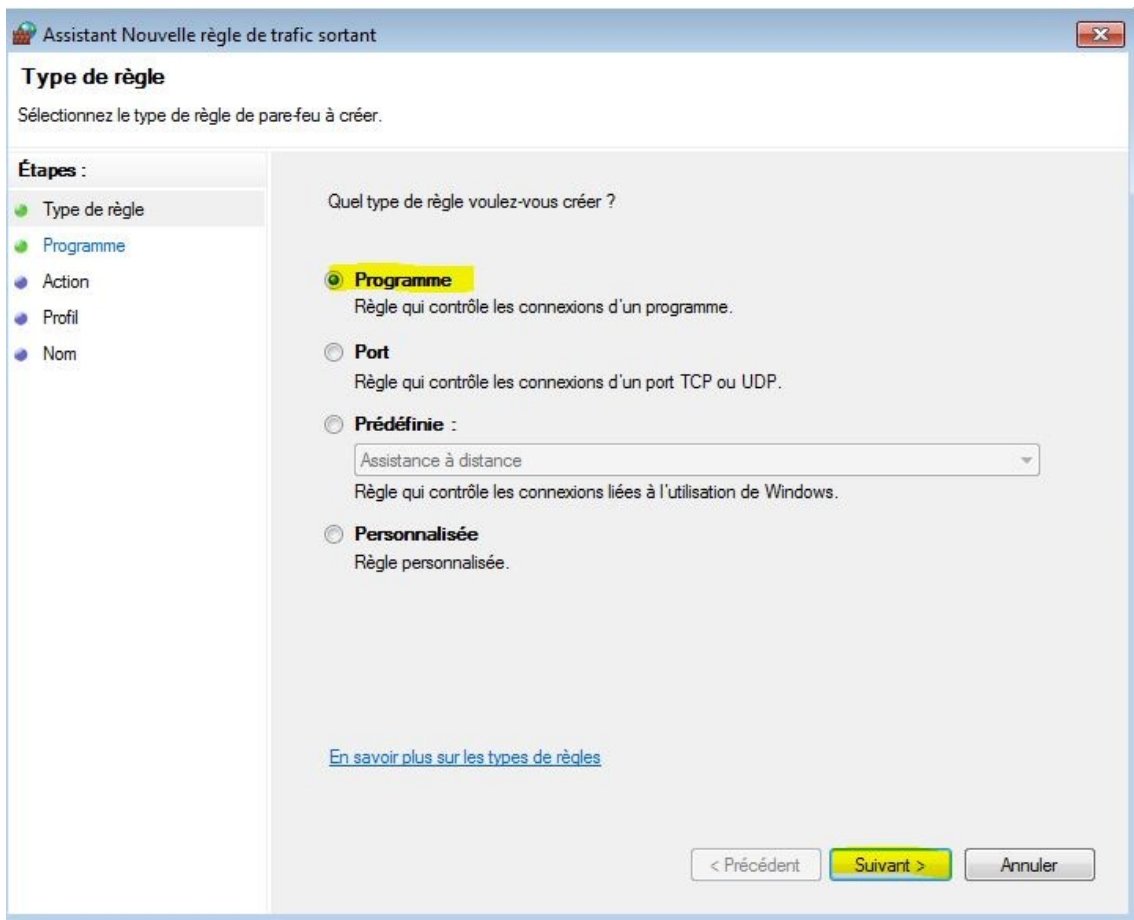


5) Recommencez la même opération pour les onglets **profil public** et **profil de domaine** .

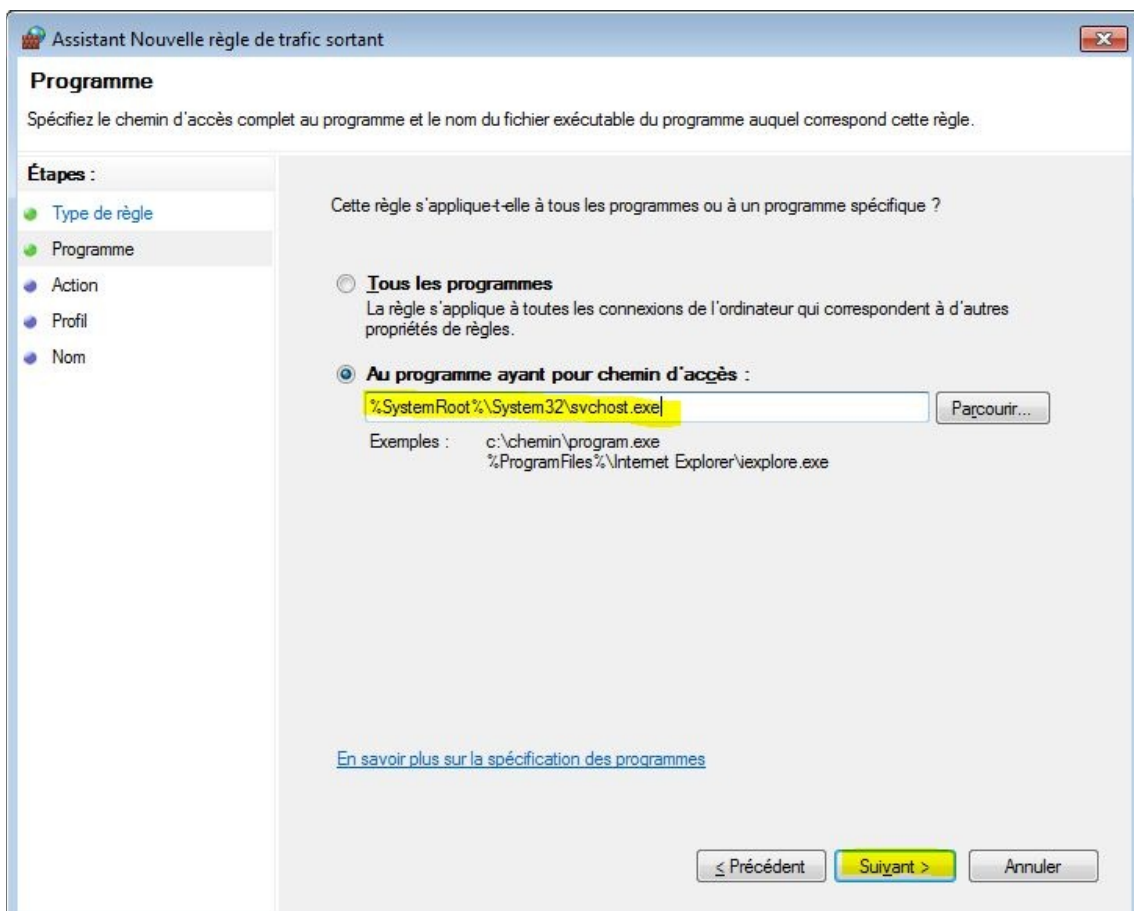
ATTENTION A PARTIR D'ICI VOUS N'AVEZ PLUS AUCUNE CONNEXIONS SORTANTES , DONC PLUS INTERNET .

6) Il faut maintenant créer des règles manuellement pour la connexion sortante (service windows) , il faut cliquer sur **règles de trafic sortant** , puis sur **Nouvelle règle** et sur **programme** .





7) Ensuite il faut taper **%SystemRoot%\System32\svchost.exe**



Il faut le faire pour les deux règles suivantes
%SystemRoot%\System32\services.exe et
%SystemRoot%\System32\lsass.exe

Maintenant il suffit de faire pareil pour chaque programme que vous voulez ajouter (par exemple *itunes*) , car sinon il ne pourra pas accéder à internet .

