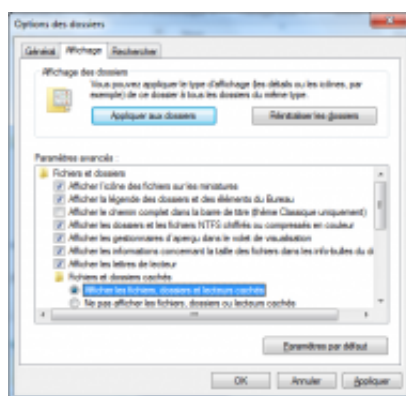


# FavBackUp : sauvegardez la configuration de vos logiciels

---

**Enregistrez régulièrement les réglages de vos principaux logiciels (barres d'outils, styles, favoris, personnalisation). De cette façon, vous pourrez les restaurer facilement en cas de réinstallation ou de changement de PC.**

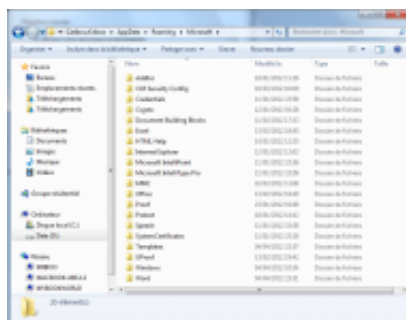
**Etape 1 : retrouvez le dossier contenant les paramètres d'Office**



agrandir la photo

Si la version 2003 d'Office incluait un assistant de sauvegarde, ce n'est plus le cas des nouvelles versions. Vous devez donc retrouver vous-même les fichiers à sauvegarder. Pour cela, ouvrez l'Explorateur de Windows. Appuyez sur la touche **Alt** afin de faire apparaître le menu, déroulez le menu **Outils, Options des dossiers** et activez, dans l'onglet **Affichage**, l'option **Afficher les fichiers, dossiers et lecteurs cachés**. Validez par **OK**. Toujours à l'aide de l'Explorateur, cliquez sur **Ordinateur**, puis sur **C:**, **Utilisateurs, votre nom**, et **App Data** (ce dossier apparaît plus clair, car caché). Les logiciels installés sur votre ordinateur sont censés utiliser ce dossier pour y stocker leurs paramètres.

## Etape 2 : ... et sauvegardez la configuration



agrandir la photo

Assurez-vous qu'aucun programme Office n'est lancé. Préparez une clé USB et créez dans celle-ci un dossier **Roaming** et, à l'intérieur de ce dernier, un dossier **Microsoft**. Retournez dans le dossier **App Data** de votre disque dur et ouvrez successivement les dossiers **Roaming** puis **Microsoft**. Afin de ne sauvegarder que les fichiers nécessaires à Office, copiez sur votre clé USB, les dossiers suivants : **Add-Ins**, **Document Building Blocks**, **Excel**, **Office**, **QuickStyles** (s'il existe), **Templates** et **Word**. A la racine de votre clé, créez un dossier **Local** puis, dans ce dernier, un sous-dossier **Microsoft**. Retournez sur votre disque dur dans le dossier **App Data** et ouvrez le dossier **Local/Microsoft** de votre disque dur. Copiez sur la clé USB (dans le dossier **Local/Microsoft**) le dossier Office. Pour restaurer les fichiers, il vous suffit de transférer les dossiers de **Roaming\Microsoft** et de **Local\Microsoft** de votre clé USB sur votre disque dur, en validant les éventuels remplacements.

## Etape 3 : installez FavBackup ...

### FavBackup 2.1.3



FavBackup is a simple solution for you to backup and restore web browser settings and other data Windows 7/Vista/XP/2000 systems. No installation required. Don't forget to check our help section.

If you find any bugs/issues, please use contact form or Twitter to report them.

#### Screenshots



#### Download FavBackup 2.1.3

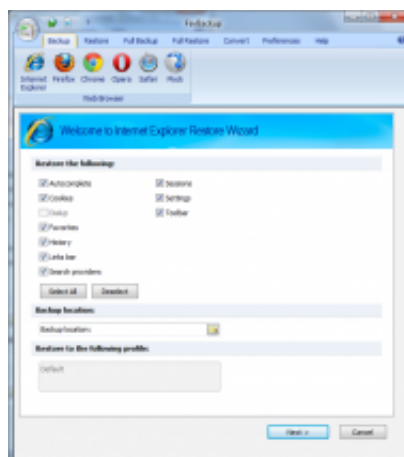
- [exe \(5.00 MB\)](#) (favbrowser.com) | Mirror #1 (Temp disabled)
- [zip \(2.30 MB\)](#) (favbrowser.com) | Mirror #1 (Temp disabled)



agrandir la photo

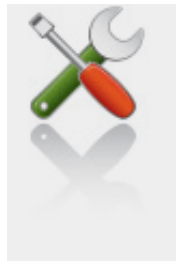
Si l'Explorateur de fichiers permet d'enregistrer les paramètres d'Internet Explorer, il est toutefois plus simple d'utiliser l'utilitaire FavBackup. En effet, ce petit programme gratuit est capable d'enregistrer en quelques clics les paramètres et les favoris de la plupart des navigateurs (Internet Explorer 6, 7 et 8, Firefox, Opera, Safari, Google Chrome et Flock). Vous récupérerez ainsi les réglages de sécurité, les pages de démarrage, les options d'affichage, la liste des sites consultés, les préférences des moteurs de recherche, etc. Pour l'obtenir, récupérez-le ici. Enregistrez le fichier directement sur la clé USB (aucune installation n'est nécessaire : c'est un logiciel portable).

### Etape 4 : ... et enregistrez les paramètres de votre navigateur



agrandir la photo

Lancez FavBackup depuis la clé. Cliquez sur l'icône de votre navigateur, par exemple Internet Explorer. À l'aide de l'icône **Backup location**, sélectionnez votre clé afin d'y enregistrer votre sauvegarde. Cliquez sur **Next** puis sur **Finish**. La sauvegarde est terminée. Pour restaurer une sauvegarde, lancez FavBackup, cliquez sur **Restore** puis sur l'icône de votre navigateur. A l'aide de l'icône **Backup location**, sélectionnez à nouveau votre clé, puis cliquez sur **Next** et **Finish**. Votre configuration est restaurée.



Ce qu'il vous faut

**Niveau** : Débutant / **Temps** : 20 minute(s)

Logiciels :

FavBackup (Windows)

télécharger

Matériel :

Un PC avec Windows