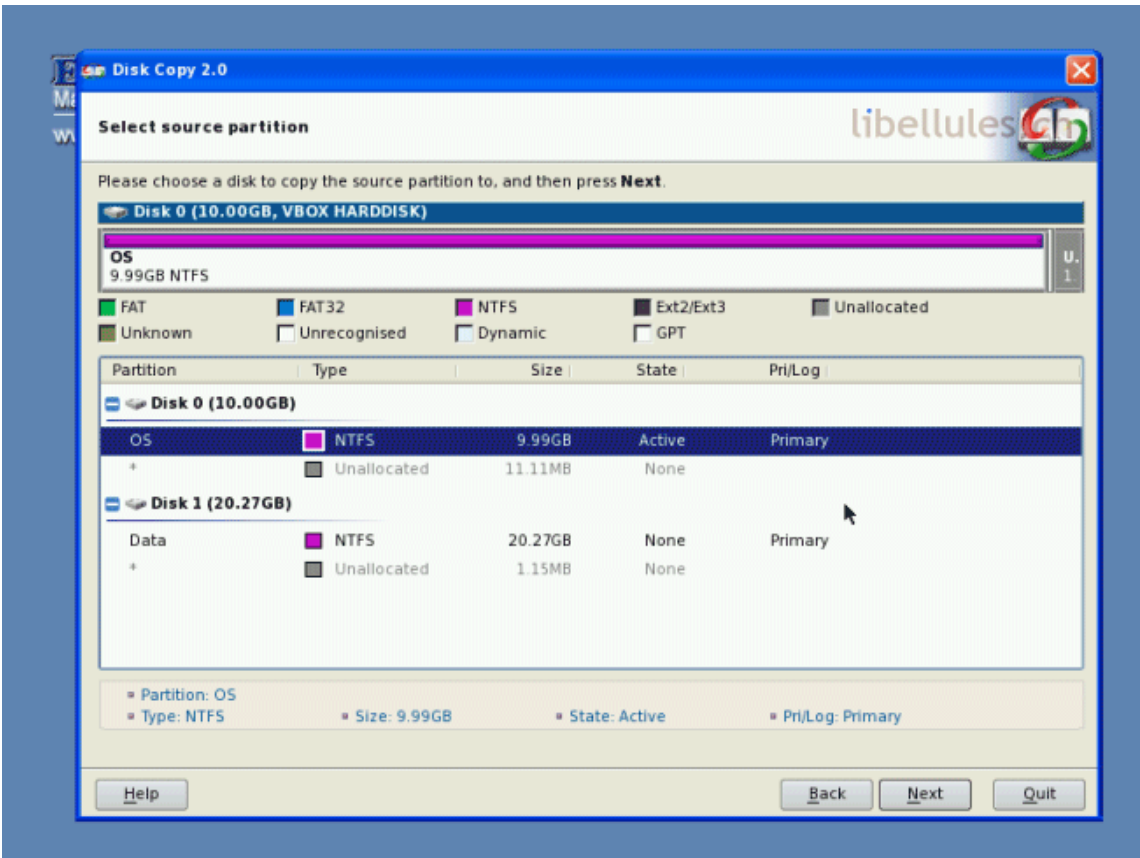
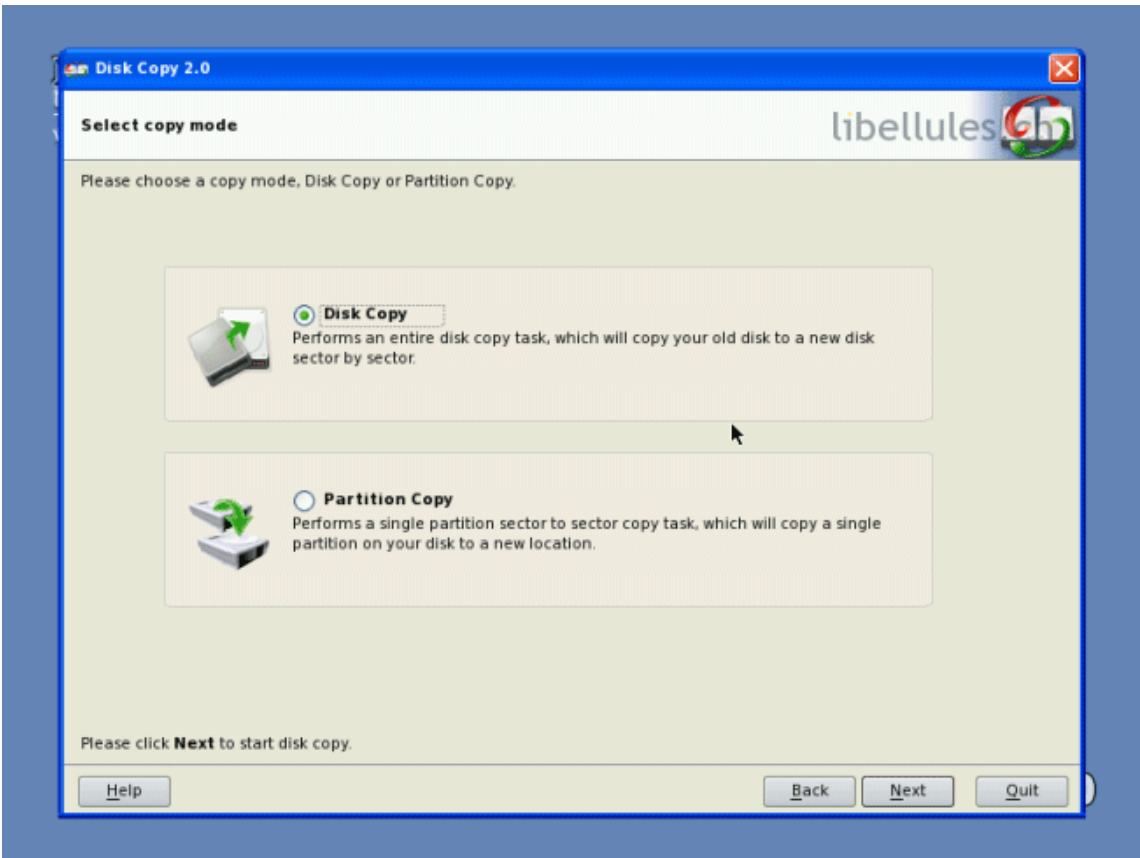


EaseUS Disk Copy - Le blog de libellules.ch



Ce liveCD permet de cloner un disque dur ou une partition, secteur par secteur, quel que soit le système d'exploitation, système de fichiers (fat, ntfs, ext2...). La copie réalisée est fidèle à l'originale et peut servir à copier une partition vers un autre disque dur, de capacité différente. La méthode de copie de secteurs copie à l'identique la partition ou le disque source, espace vide compris (pour de la récupération de données par exemple).



EaseUS disk copy travaille avec les interface IDE, SATA I & II, SCSI, Firewire(IEEE1394) et USB.

Clonage et Image Disque : deux choses différentes. Ce type de programme fait une copie (un duplicata) d'une partition ou d'un disque. La copie réalisée remplace ce qui se trouvait sur la partition de destination et les données précédentes y sont perdues. Un logiciel d'image disque crée un fichier image de la partition de départ et le place parmi les fichiers de la partition de destination. Pour de l'image Disque, utilisez Drivelmage XML (tuto), SelfImage (tuto) ou MacriumReflect Free, par exemple.

Plus rapide que HDClone, et peut-être plus simple à utiliser que XXClone.

OS : Windows 9x, ME, NT, 2000, XP, 2003, Vista : indépendant de l'OS.

Taille : Fichier ISO de 20 Mo à télécharger et graver.

Langue : anglais

Licence : freeware. Autres programmes du site payants.



Site officiel

L'auteur de ce billet n'est pas responsable des dommages possibles pouvant survenir lors de l'installation, l'utilisation d'un logiciel ou l'application d'une astuce. Attention! Certains logiciels proposent d'installer des logiciels tiers lors de l'installation. Soyez attentif et annulez ces options, si vous ne voulez pas profiter de ces programmes.