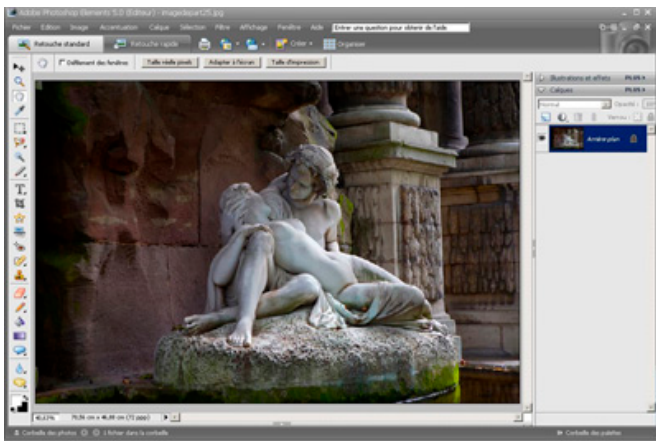
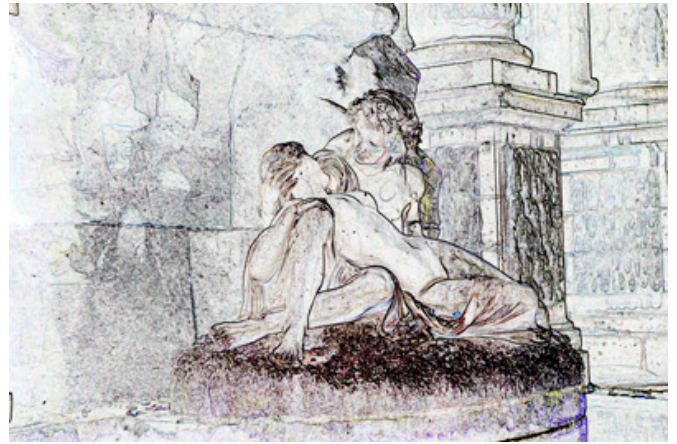


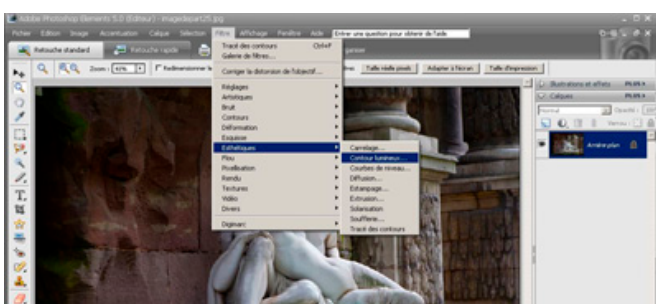
Retour

Tutorial Photoshop Elements (6)

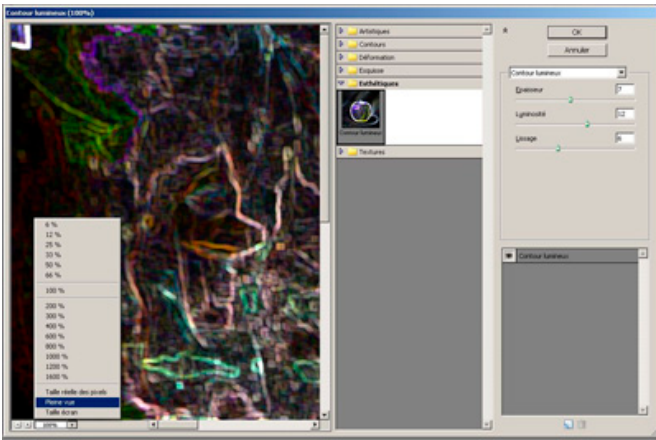
Changer une photo en dessin



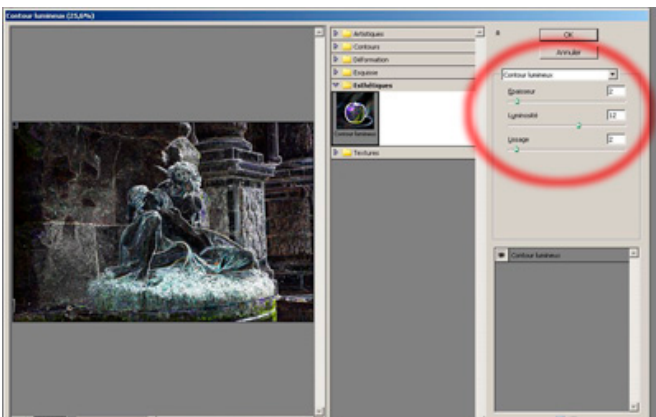
Ouvrez votre image dans Photoshop Elements et cliquez deux fois sur l'outil main pour avoir l'image en taille pleine écran. Ce tutorial a été fait avec Photoshop Elements mais peut être fait avec Photoshop très facilement.



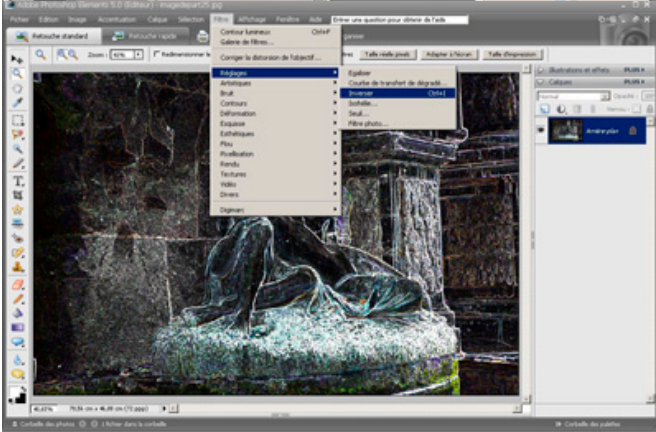
Allez dans le menu Filtre>Esthétiques>Contour lumineux.



En bas à gauche de la fenêtre, dans le menu déroulant choisissez "pleine vue" pour pouvoir voir l'image en entier.



En haut à droite de la fenêtre, entrez une petite valeur pour l'épaisseur afin votre futur trait de crayon soit fin. Entrez une petite valeur pour le lissage et pour la luminosité faites en sorte que l'on distingue des des détails sur la pierre.



Allez dans le menu Filtre>Réglages>Inverser, l'image prend alors un aspect de dessin saisissant.