

```
Hiren's BootCD 15.2      GRUB4DOS0.4.5c20121002 638K/1022M      3
Boot From Hard Drive (Windows Uista/7/2008 or Xp)
Mini Windows Xp
Dos Programs
Linux based rescue environment (Parted Magic 2012-10-10)
Windows Memory Diagnostic
MemTest86+
Offline NT/2000/XP/Vista/7 Password Changer
Kon-Boot
Seagate DiscWizard (Powered by Acronis Trueimage)
PloP Boot Manager
Smart Boot Manager 3.7.1
Fix "NTLDR is Missing"
Darik's Boot and Nuke (Hard Disk Eraser)
Custom Menu... (Use HBCDCustomizer to add your files)
More...

Run Dos Programs
```

6. Utiliser les touches fléchées du clavier, pour descendre sur « **Dos Programs** »

7. Appuyer sur la touche « **Entrée** » du clavier.

(fig. 2)

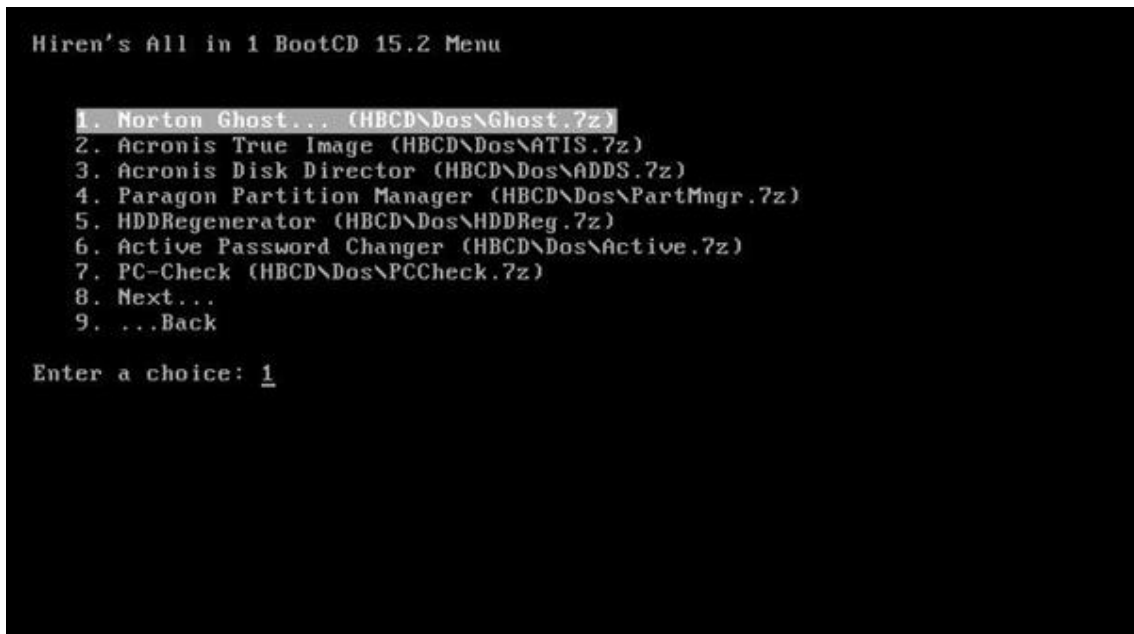
```
Hiren's All in 1 BootCD 15.2 Menu

1. Partition Tools...
2. Backup Tools...
3. Password & Registry Tools...
4. Recovery Tools...
5. Testing Tools...
6. Hard Disk Tools...
7. System Info Tools...
8. Custom Menu... (Use HBCDCustomizer to add your files)
9. Next...

Enter a choice: 8
```

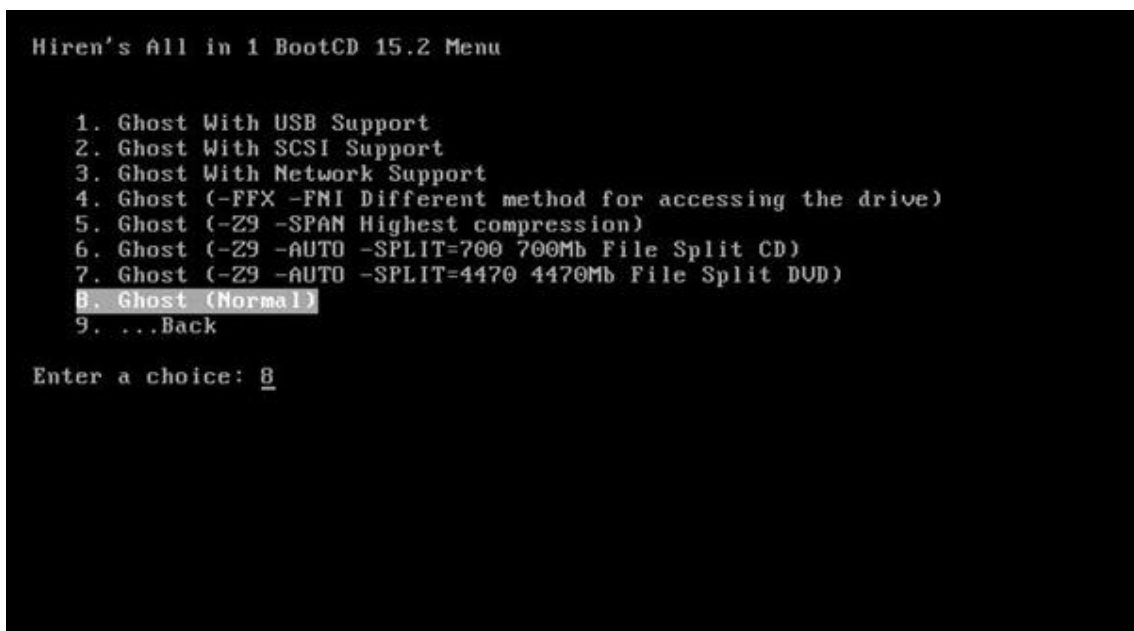
8. Déplacez-vous encore sur « **8. Custom Menu...** » et appuyez sur la touche « **Entrée** » du clavier.

(fig. 3)



9. Sélectionnez « **1. Norton Ghost... ..** » ou utilisez les flèches du clavier puis « **Entrée** ».

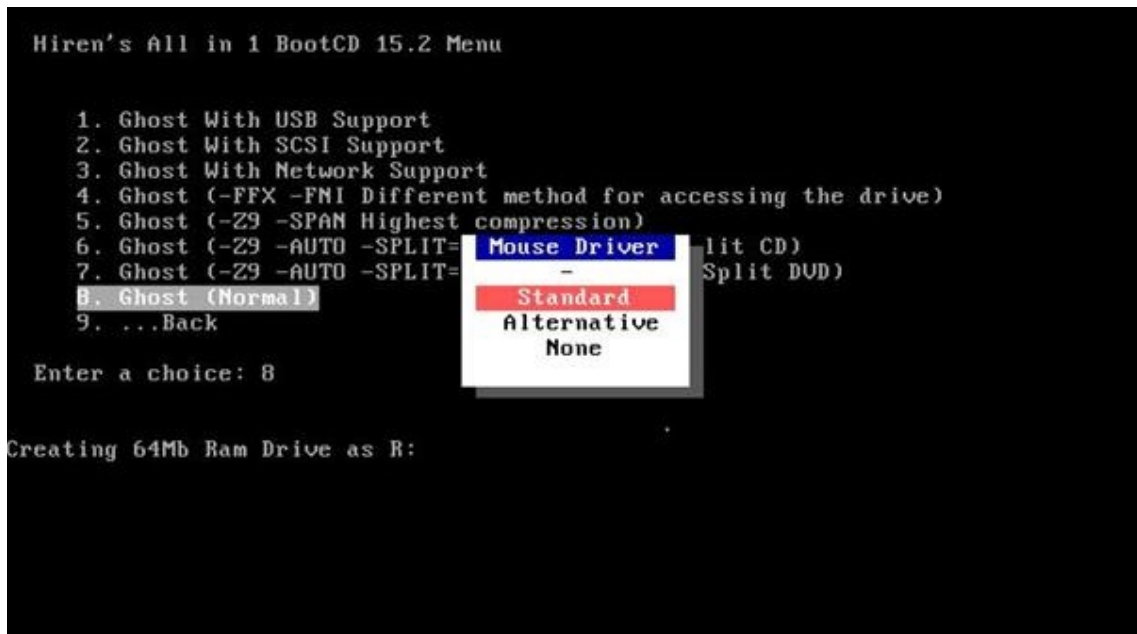
(fig. 4)



9.

10. Sélectionnez « 8. Ghost (Normal) » puis « Entrée ».

(fig. 5)



10.

11. Lors de l'apparition de ces fenêtres (fig. 5 à fig. 8), **NE MODIFIEZ RIEN !**, Laissez faire ou appuyez sur « Entrée » pour accélérer les choses si elles ne disparaissent pas.

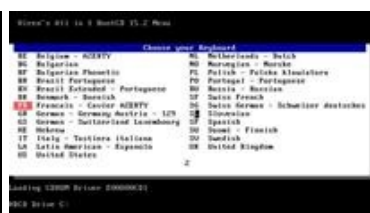
(fig. 6)

(fig. 7)

(fig. 8)



« Entrée »



« Entrée »



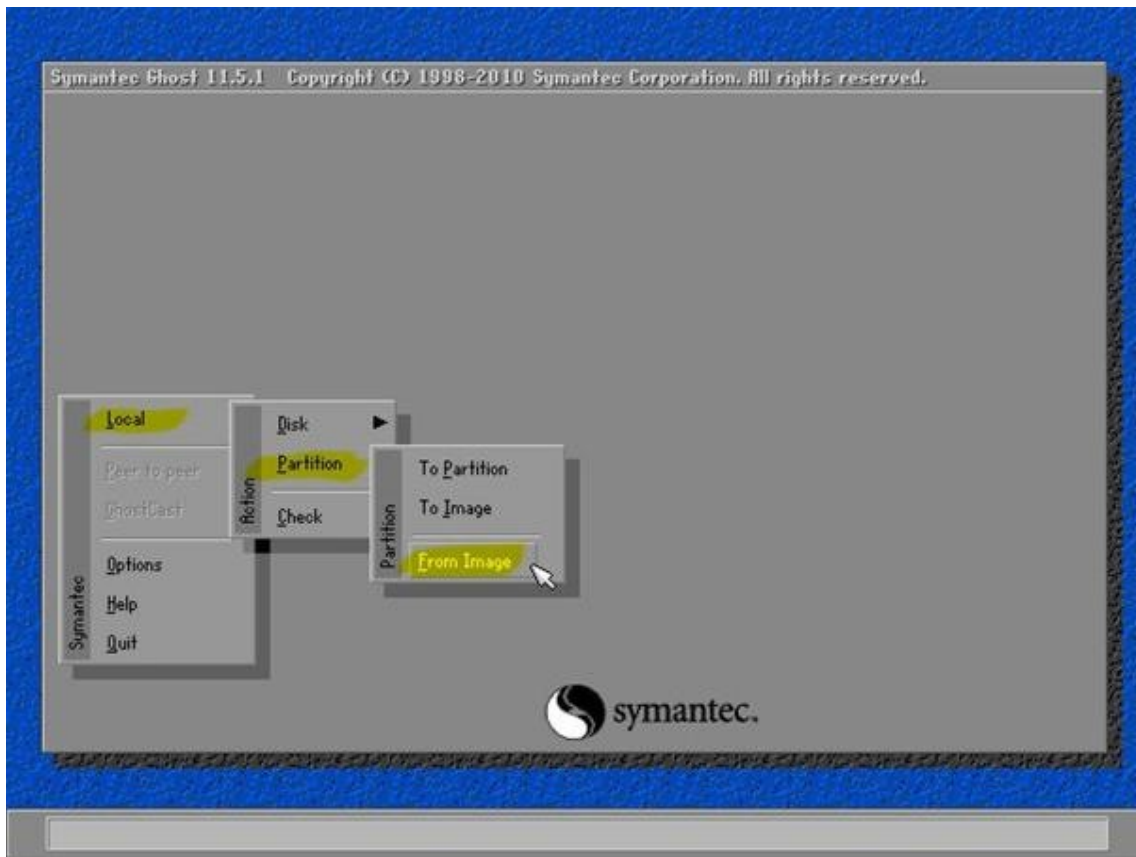
« Entrée »

(fig. 9)



12. Cliquez sur « **OK** » ou appuyez sur la touche « **Entrée** » du clavier.

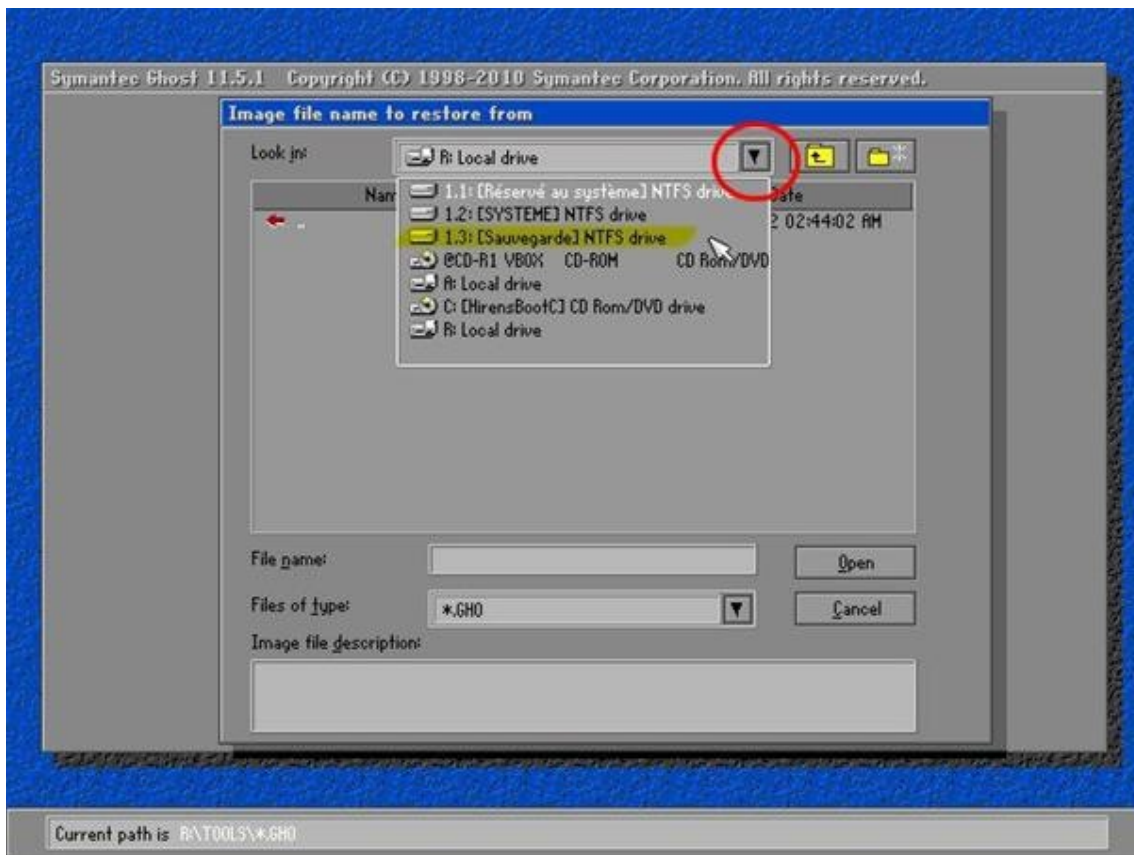
(fig. 10)



13. Sélectionnez avec les flèches du clavier ou avec la souris

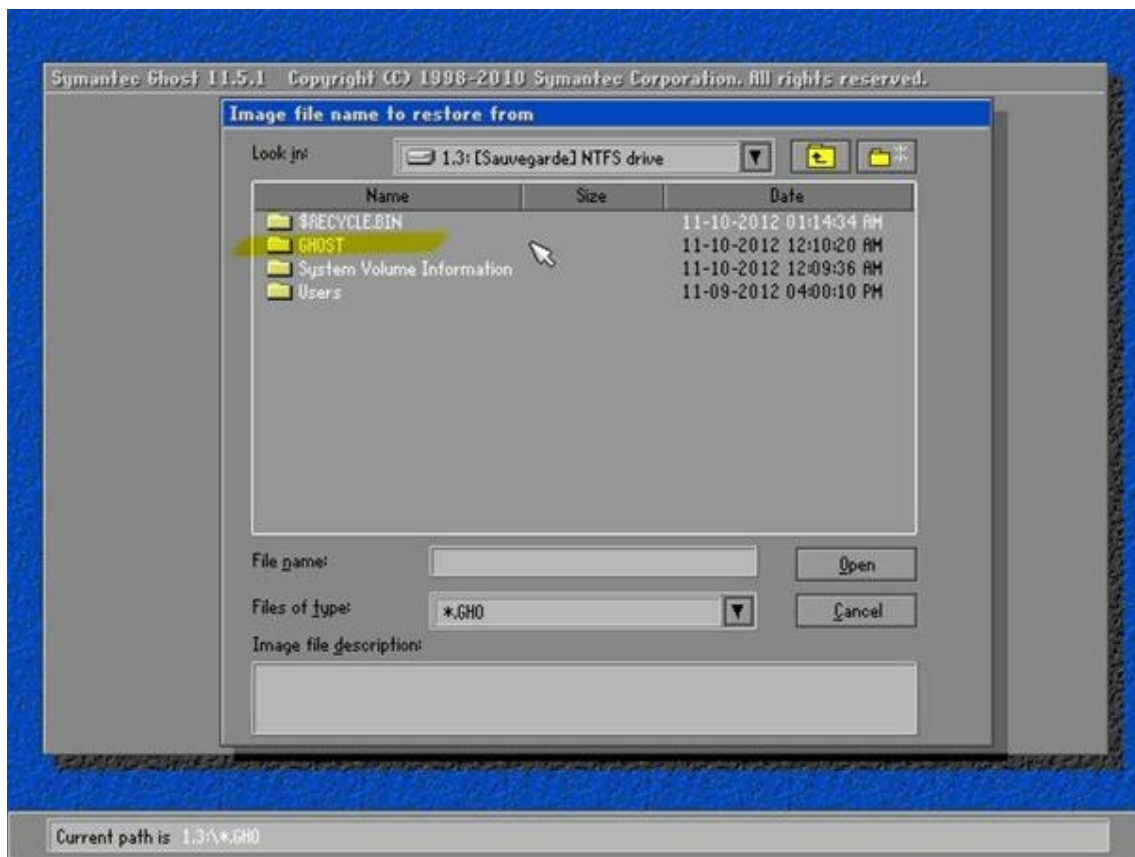
- « **Local** »
  - « **Partition** »
    - « **From Image** »

(fig. 11)



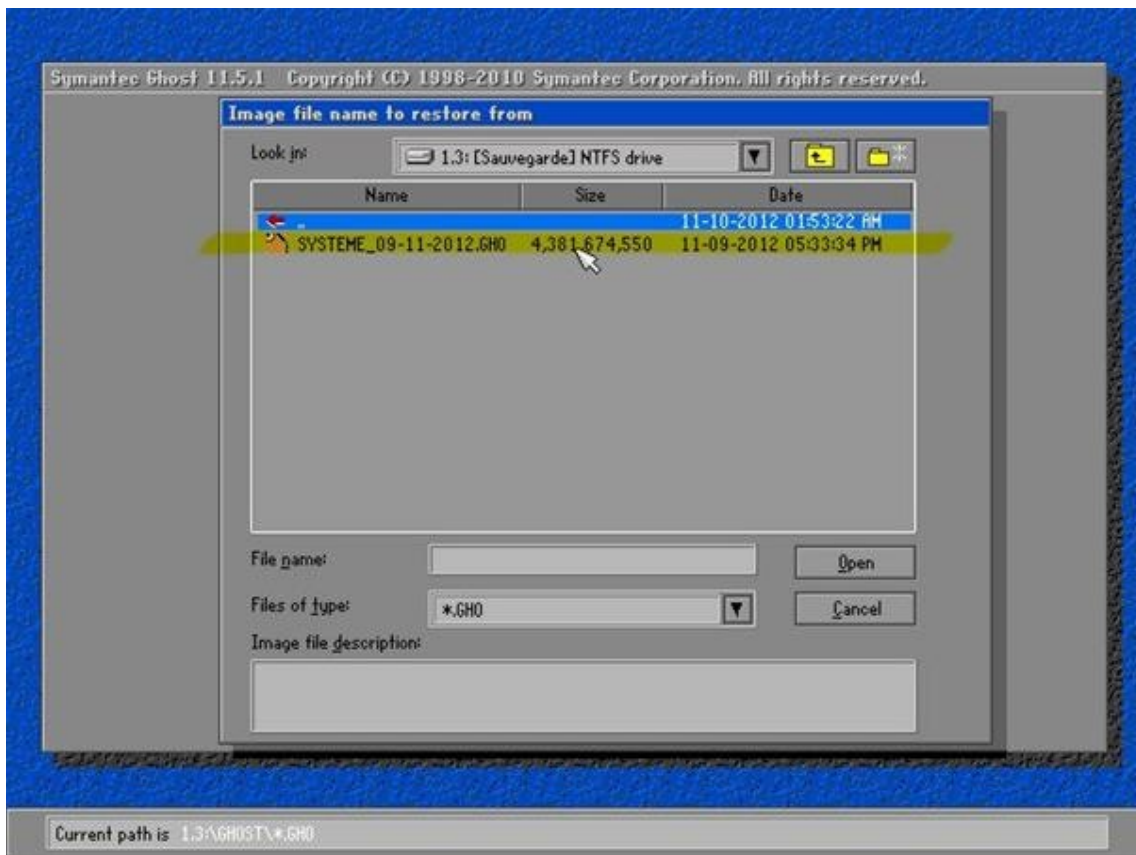
14. Cliquez sur le triangle indiquez en rouge et sélectionnez « **(Sauvegarde) NTFS drive** » l'endroit où se trouve votre fichier image à restaurer (Trad : *Fichier image à restaurer*).

(fig. 12)



15. Cliquez sur le dossier « **GHOST** » où se trouve le fichier image.

(fig. 13)



1.

2.

3.

4.

5.

6.

7.

8.

9.



10.

11.

12.

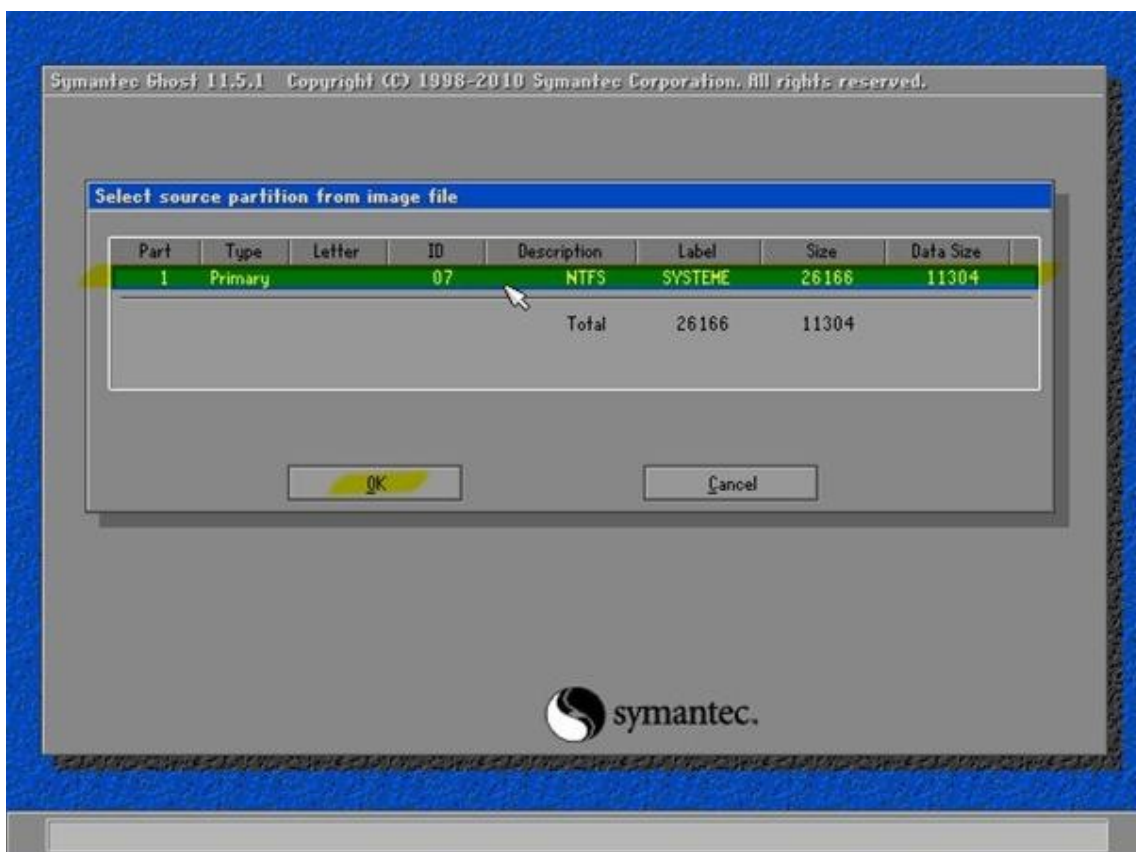
13.

14.

15.

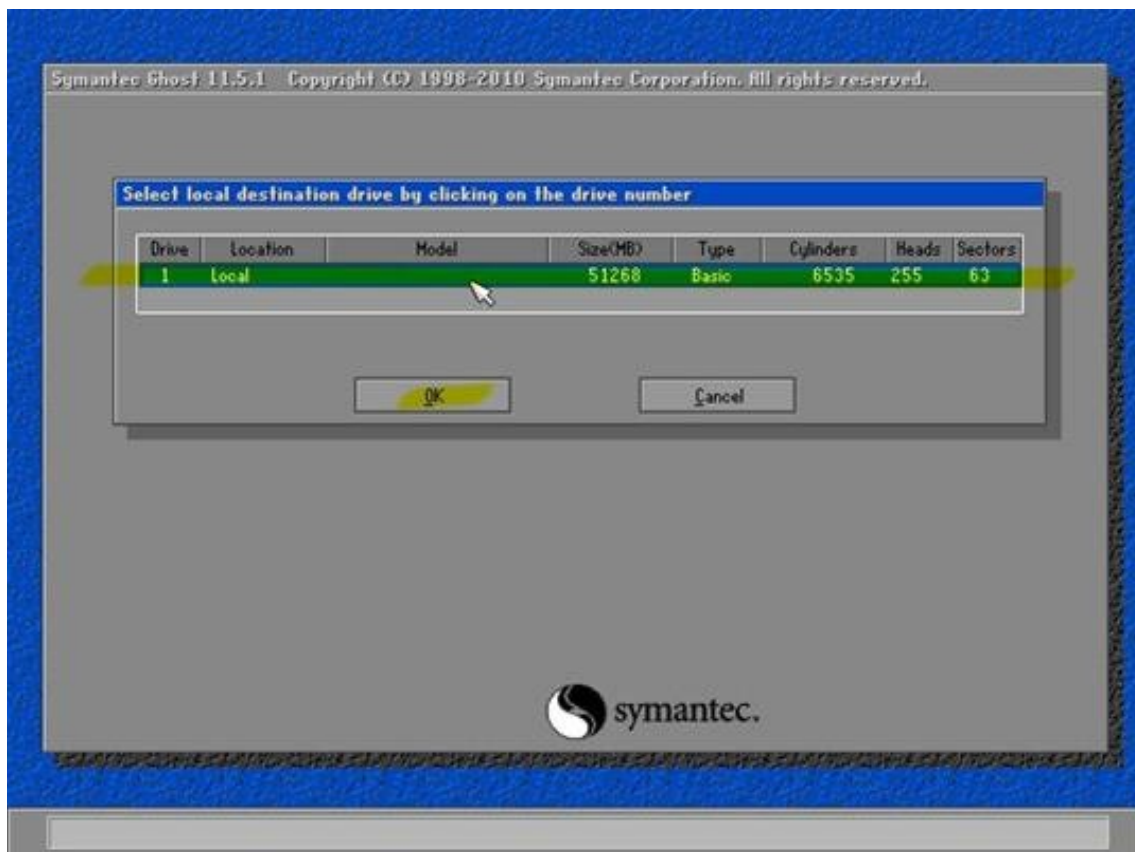
16. Sélectionnez le dernier fichier en date, ici il s'agit du fichier « **SYSTEME\_09-11-2012.GHO** »

(fig. 14)



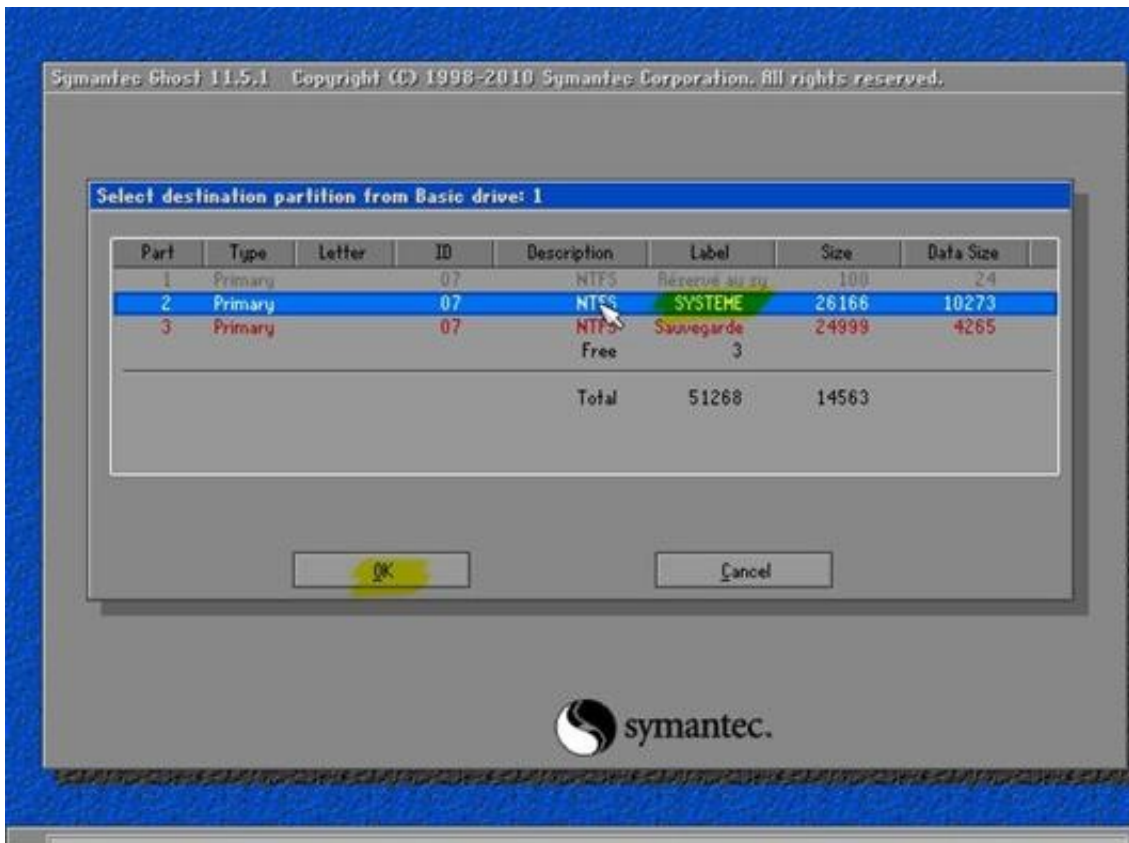
17. Maintenant il est demandé sur quel disque se trouve la partition source, en principe vous n'avez qu'un disque dur, donc sélectionnez le disque que vous voyez (Trad : *Sélectionnez la partition source du fichier image*).

(fig. 15)



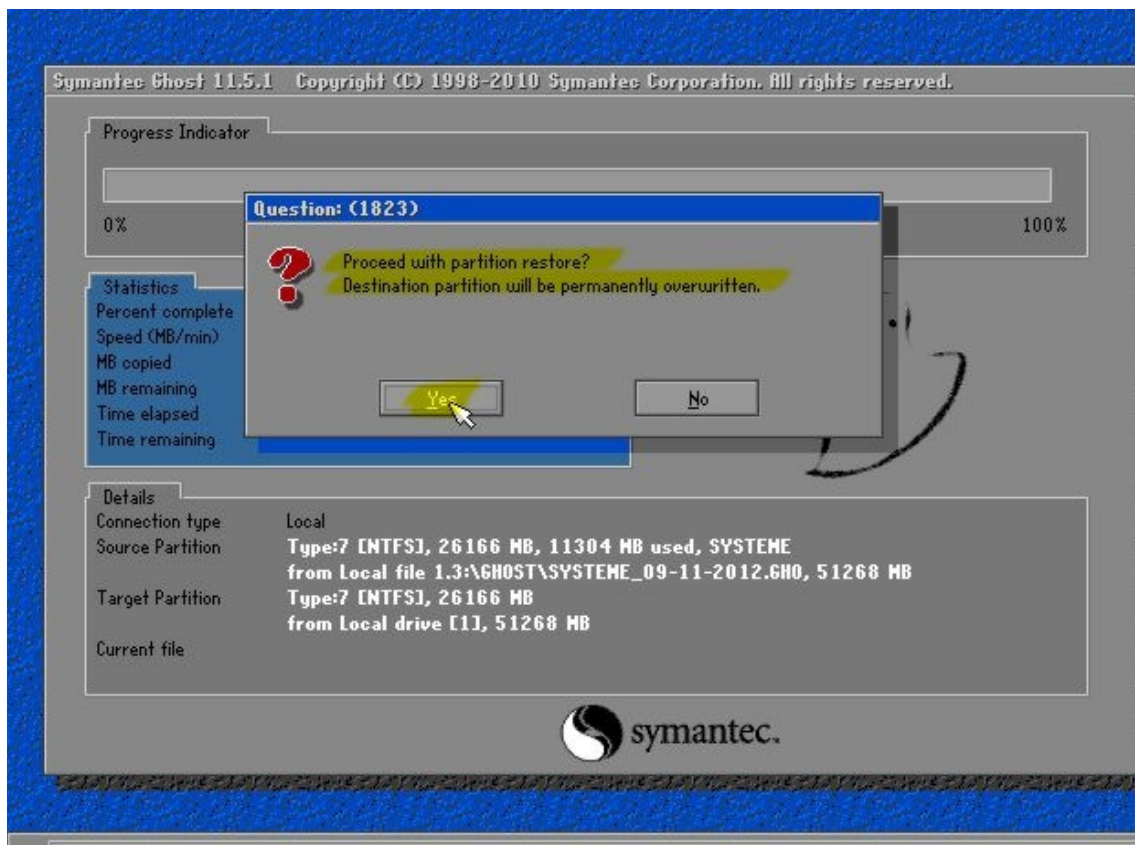
18. Maintenant il s'agit de remplacer les données qui sont sur la « **SYSTEME** » (destination) grâce au fichier source (**SYSTEME\_09-11-2012.GHO**) qui été sélectionné précédemment depuis la partition « **Sauvegarde** » (trad : *Sélectionnez le disque dur de destination en cliquant sur son nom*).

(fig. 16)



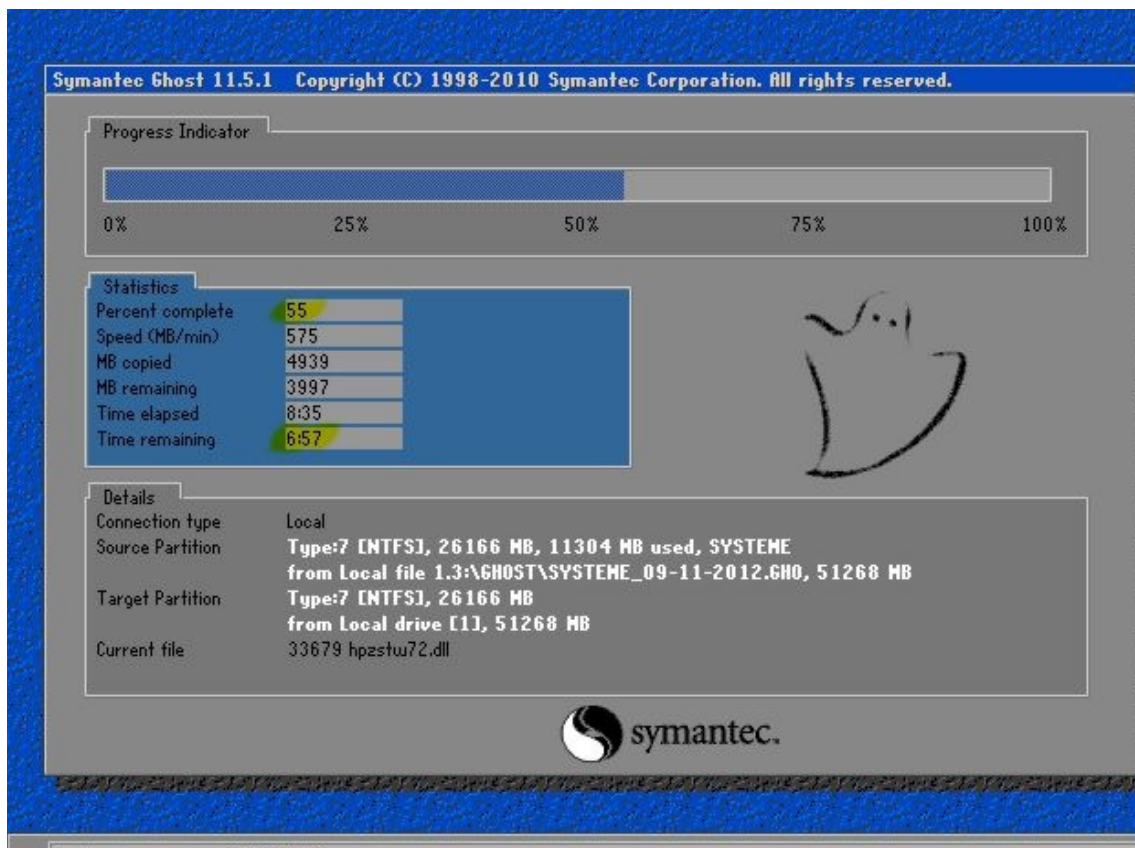
19. Sélectionner la partition « **SYSTEME** ». (Trad : *Sélectionnez la partition de destination*).

(fig. 17)



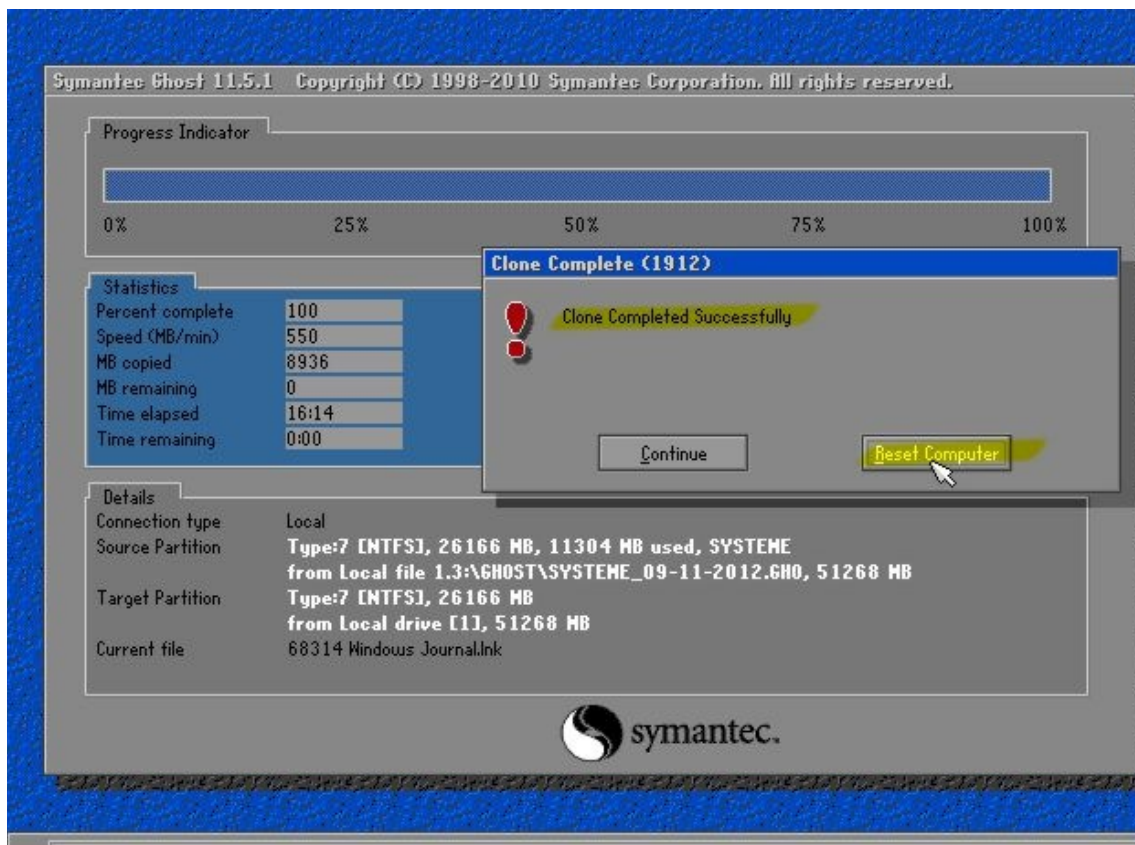
20. Le logiciel vous prévient ! (Trad : *Voulez-vous procéder à la restauration de la partition ? La partition de destination sera définitivement écrasée*). Si vous êtes sûr, cliquez sur « **Yes** »

(fig. 18)



21. La durée est variable selon l'ordinateur, comptez 30 à 45 minutes, selon la taille du fichier de restauration.

(fig. 19)



22. A la fin, il est demandé de cliquer sur « **Reset Computer** »  
(Trad : *Redémarrer l'ordinateur*).

23. L'ordinateur redémarre et vous retrouvez votre Windows  
comme au jour de la sauvegarde du fichier (**SYSTEME\_09-11-  
2012.GHO**).

24. Faites toutes les mises à jour du système et des  
programmes, si nécessaire.