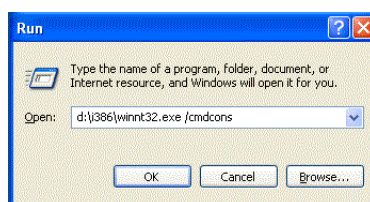


Installer la console de récupération



Utilisez la console de récupération

La console de récupération est similaire au shell Windows. Cependant, certaines commandes fonctionnent, d'autres non. Pour lancer une commande, il suffit de taper celle-ci et d'appuyer sur la touche Entrée.

Voici une liste de commandes qui peuvent être utilisées dans la console de récupération, vous pouvez aussi obtenir de l'aide sur une commande et son utilisation en tapant : help <commande> par exemple help attrib

Commande	Description
Attrib	Change l'attribut d'un fichier. Par exemple, vous pouvez passer un fichier en lecture seul ou en archive.
Batch	Exécute des commandes contenues dans un fichier avec une système spécifiques dites batch
Bootcfg	Vous permet de modifier le fichier boot.ini et donc la configuration de démarrage de Windows
CD	(Change directory). Vous permet de changer de répertoire dans le disque courant. Par exemple : CD Windows vous permet de basculer dans le dossier Windows
Chkdsk	Vérifie d'éventuelles erreurs sur le système de fichiers. L'option /r vous permet de rechercher des blocs défectueux sur le disque. L'option /r vous permet de lancer un chkdsk au prochain démarrage de Windows
Cls	(clear screen). Efface tout ce que vous avez à l'écran
Copy	Copie des fichiers depuis une source vers la cible. Ex: copy C:windowswin.ini C:
Del	(Delete). Supprime le fichier ciblé. ex: del c:Windowswin.ini
Disable	Vous permet de désactiver un Service ou Disque
Diskpart	Permet de gérer vos partitions. vous pouvez créer (option /add) une partition ou supprimer une partition (option /delete)
Enable	Active un service ou disque
Exit	Quitte la console et redémarre l'ordinateur
Expand	Décompresse les fichiers compressés contenus dans le dossier I386 du CD-Rom Windows.
FixBoot	Permet de réécrire la zone de boot (MBR)
Fixmbr	Répare la zone de boot (MBR)
Format	Formate une partition, l'option /q permet un formatage rapide
Help	Si vous spécifiez une commande, vous obtenez de l'aide sur cette commande. Sinon vous obtenez la liste complète des commandes
Listsvc	Liste tous les services et disques
Logon	Permet de vous logger en administrateur sur une autre installation de Windows
MD	(Mkdir) permet de créer un répertoire. ex : mkdir c:test
More/type	Affiche le contenu d'un fichier à l'écran
RD	(Remove Directory) permet de supprimer un répertoire. ex: rd c:test
Ren	(Rename) permet de renommer un répertoire/fichier. ex: ren c:test c:test2
Set	Affiche et créer une variable d'environnement
Systemroot	Affecte le répertoire courant à %SystemRoot%