

## Sauvegarde sous MAC avec serveur Samba

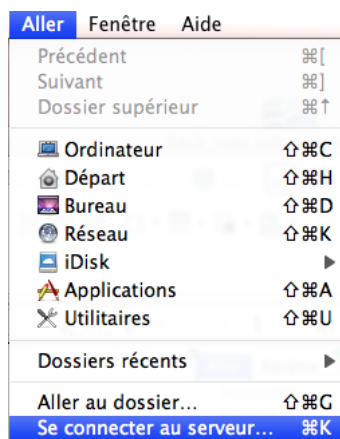
Possédant un serveur SAMBA sous Debian, je me suis intéressé à la sauvegarde des données d'un mac sous OSX. Malgré mes recherches je n'ai pas trouvé de logiciels vraiment gratuits correspondant à mes désirs (toujours un petit bug ou si le logiciel tournait convenablement, une période d'évaluation qui arrivait à son terme). J'ai donc mis en place un script qui nécessite, certes, une petite manipulation de fichiers texte, mais qui m'apporte complète satisfaction.

La documentation est rédigée pour une personne semi-débutante, d'où parfois certaines longueurs ou remarques. Le pré-requis est de posséder un serveur Samba ou Windows partageant un répertoire destiné à accueillir des données de sauvegardes.

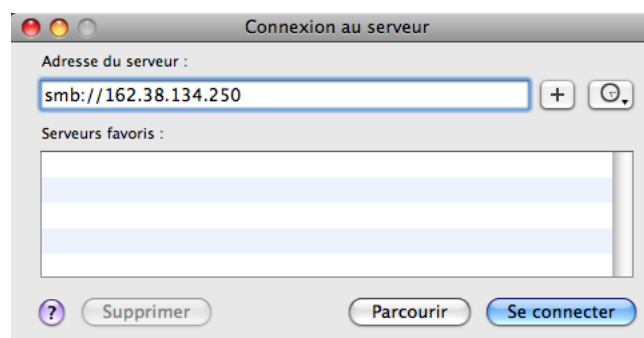
Une fois le script installé il suffit de modifier un fichier **liste** contenant les noms des fichiers et répertoires.

### Connexion automatique du répertoire de sauvegarde

➔ Dans le Menu du Finder, Cliquer sur **Aller, Se connecter au serveur...**

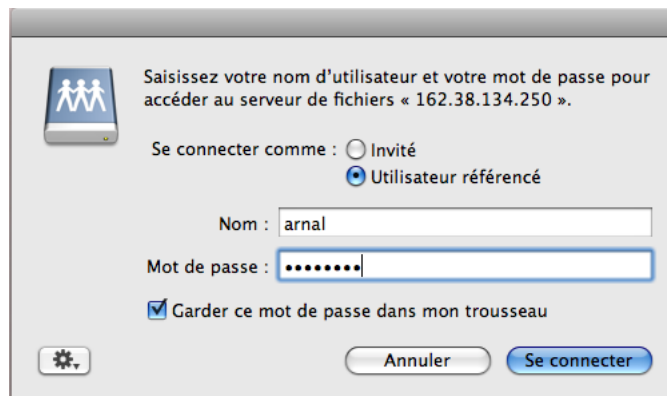


➔ Entrer **smb://nom\_serveur\_samba** ou **son adresse IP**, ce qui est dans certains cas plus fiable, par exemple avec une connexion VPN.

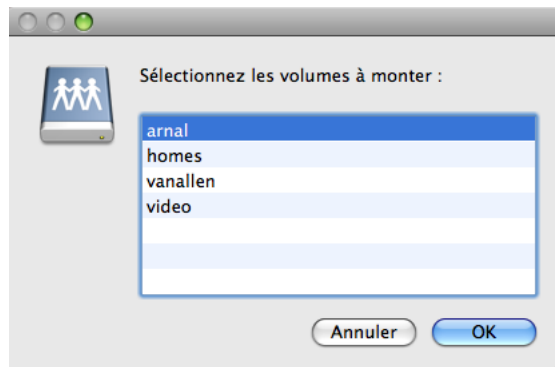


➔ Cliquer sur **Se connecter**.


➔ Entrer le nom de l'utilisateur, son mot de passe, et ne pas oublier de valider l'option : **Garder ce mot de passe dans mon trousseau**.

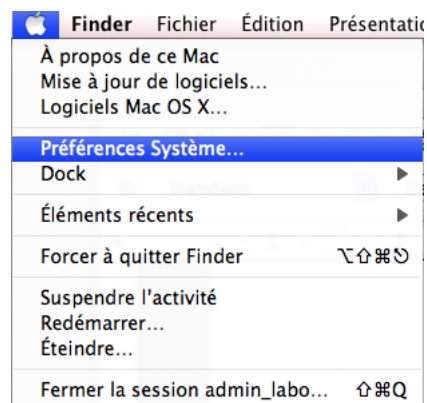


➔ Cliquer sur **Se connecter**



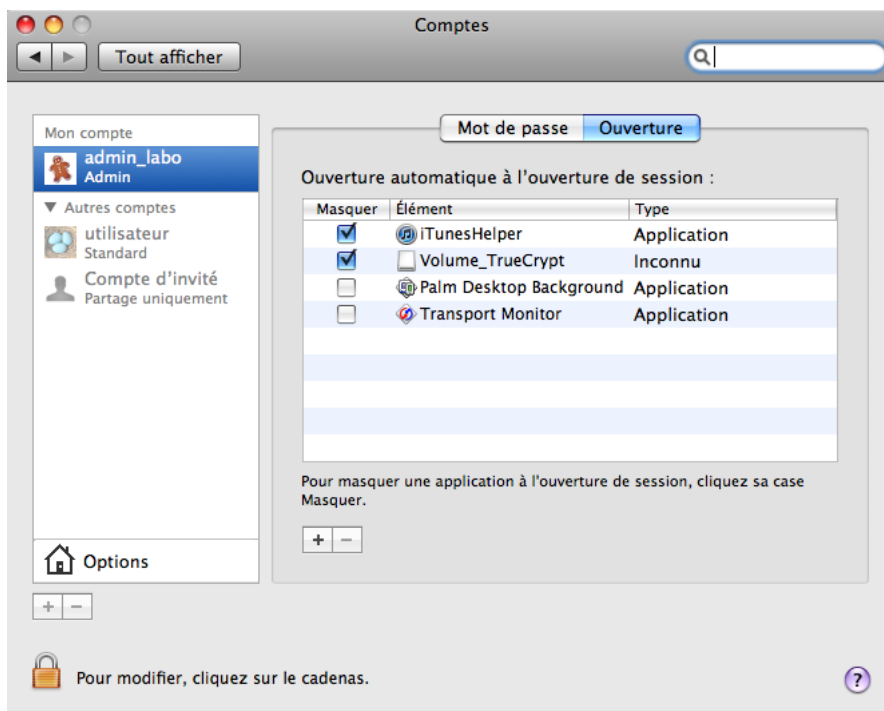
➔ Sélectionner le volume à monter.

➔ Dans le menu , cliquer sur **Préférences Système**.





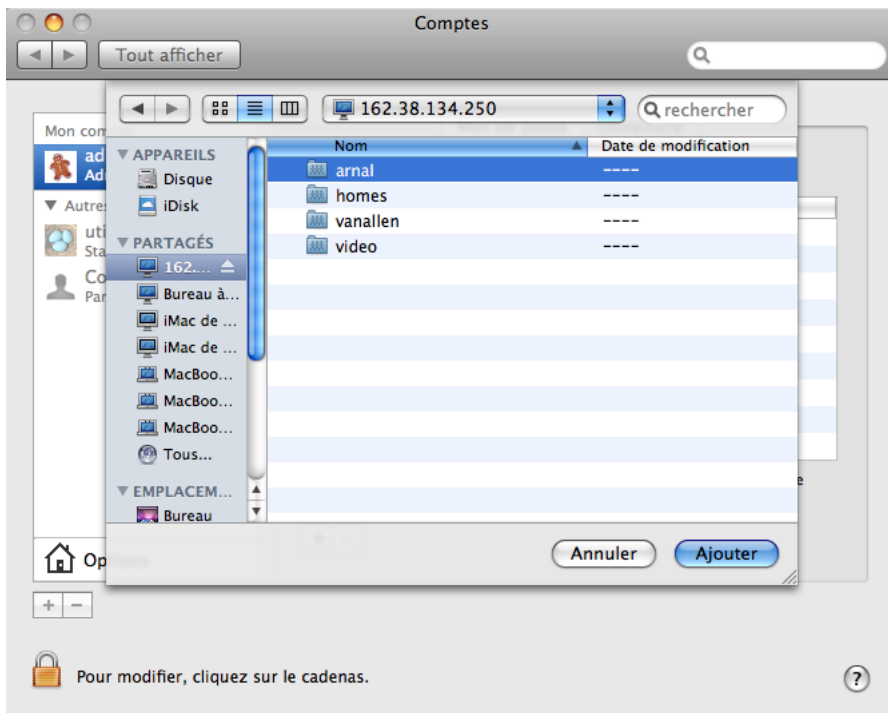
➔ Cliquer sur **Comptes**.



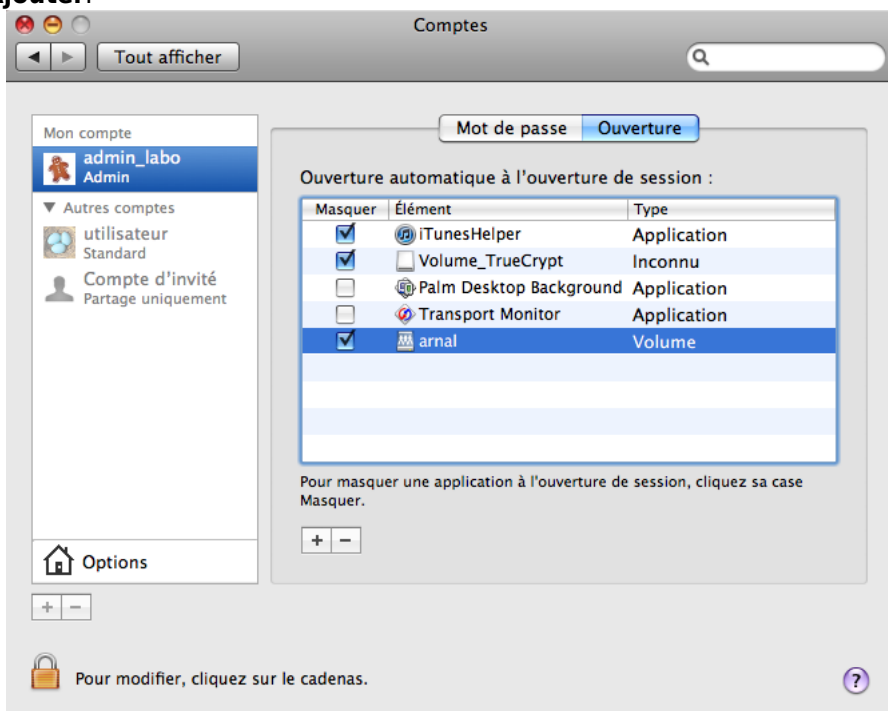
➔ Cliquer sur l'onglet **Ouverture**.

➔ Cliquer sur l'icône +.

La liste des ressources de l'ordinateur apparaît à gauche, sélectionner le répertoire à monter à l'ouverture.



➔ Cliquer sur **Ajouter**.



Ne pas oublier d'activer l'ouverture automatique en cochant la case devant le volume. Cette option n'est pas forcément obligatoire, mais j'ai constaté des non connexions sans l'activer suivant les versions d'OSX. Peut-être un problème de gestion de configuration non directement prise en compte, un sujet à creuser si l'on dispose de temps.

➔ Il ne reste plus qu'à sortir de la gestion des comptes et de redémarrer l'ordinateur pour tester le montage automatique du répertoire après l'ouverture de session.

## Création du script

Le principe est simple, la commande **df** permet de récupérer le nom du répertoire monté puis la commande **rsync** est lancée sur une liste de répertoires ou fichiers.

Les étapes ci-dessous peuvent être entièrement réalisées avec l'interface graphique mais le Terminal est volontairement utilisé.

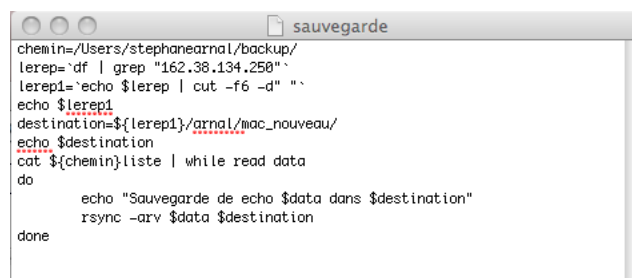
➔ Ouvrir un terminal (**Applications, Utilitaires, Terminal.app**, si un raccourci n'est pas déjà présent dans sur le **Bureau**).

➔ Créer un répertoire ou scripts  
**mkdir backup**

➔ A l'aide de **vi**, ou d'un éditeur de texte (**Applications, Textedit.app**), copier les lignes suivantes en prenant soin de modifier les valeurs : **nom\_utilisateur** qui est le nom du répertoire utilisateur sur votre Mac, **ip\_serveur\_samba** qui est l'adresse IP du serveur samba, **repertoire\_destination** qui est le répertoire de destination pour les copies sur ce serveur et **chemin\_liste** qui est le fichier qui contient la liste des répertoires ou fichiers à sauvegarder.

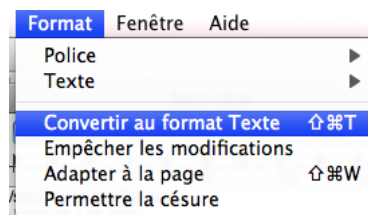
```
chemin=/Users/nom_utilisateur/backup/  
lerep=`df | grep "ip_serveur_samba"`  
lerep1=`echo $lerep | cut -f6 -d" "`  
echo $lerep1  
destination=${lerep1}/repertoire_destination/  
echo $destination  
cat chemin_liste | while read data  
do  
    echo "Sauvegarde de $data dans $destination"  
    rsync -arv $data $destination  
done
```

Exemple du fichier :



```
chemin=/Users/stephanearnal/backup/  
lerep=`df | grep "162.38.134.258"`  
lerep1=`echo $lerep | cut -f6 -d" "`  
echo $lerep1  
destination=${lerep1}/arnal/mac_nouveau/  
echo $destination  
cat $(chemin)liste | while read data  
do  
    echo "Sauvegarde de echo $data dans $destination"  
    rsync -arv $data $destination  
done
```

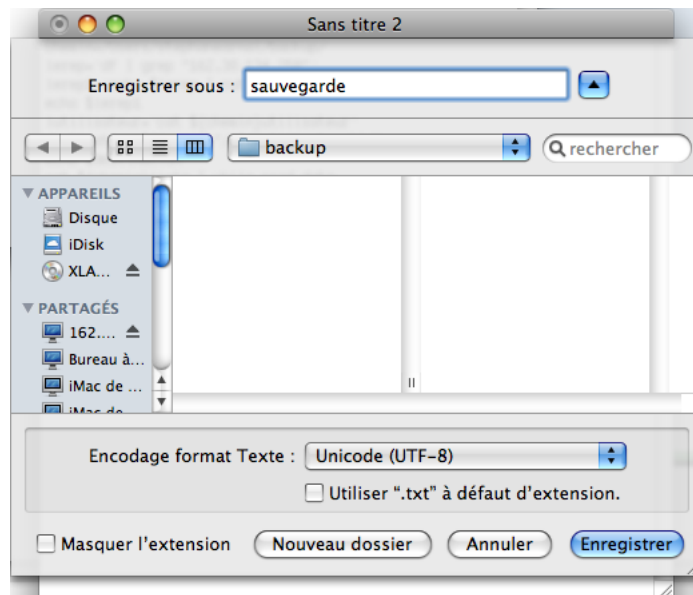
➔ Dans le Menu de Text Edit, cliquer sur **Format** puis choisir **Convertir au format Texte**.



➔ Toujours dans le menu de Text Edit, cliquer sur **Fichier**,

➔ Donner le nom de sauvegarde et décocher l'option **Utiliser ".txt" à défaut d'extension**.  
Bien vérifier le format **Unicode (UTF-8)**

Remarque : Pour être plus propre et plus judicieux, il serait bon dans le script de tester la présence du répertoire monté. Mais en cas d'absence de celui-ci, la commande rsync est incapable de faire la liste des fichiers modifiés et s'interrompt sans aucune copie, donc pas de risques de copie intempestive.

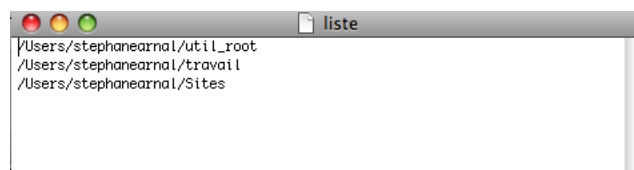


➔ Cliquer sur **Enregistrer**.

➔ Le script est prêt, il ne reste plus qu'à changer ses propriétés et le rendre exécutable.

```
cd backup  
chmod 700 sauvegarde
```

➔ L'étape suivante est la création de la liste des répertoires et fichiers à sauvegarder. L'opération est la même, avec Text Edit entrer les noms complets des fichiers et répertoires (un par ligne) puis enregistrer le fichier avec le nom **liste** au format texte et dans le répertoire **backup**.



➔ Pour vérifier le contenu des fichiers taper les commandes :

```
more sauvegarde  
more liste
```

Ceux-ci doivent apparaître de façon lisible et propre (tel qu'ils sont affichés) dans ce document, sans caractère superflu.

Enfin pour tester le script :

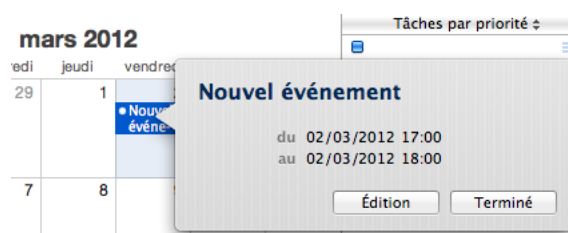
```
./sauvegarde
```

## Création d'une sauvegarde périodique

➔ Ouvrir iCal, (dans le Menu **Aller, Applications, iCal.app**).

➔ Dans le menu Fichier cliquer sur **Nouvel événement**.

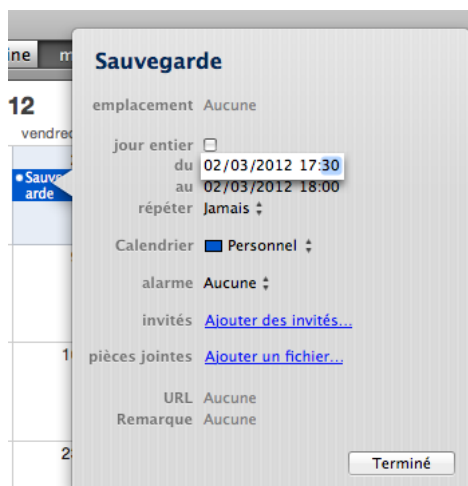
➔ Cliquer sur **Lire les informations**.



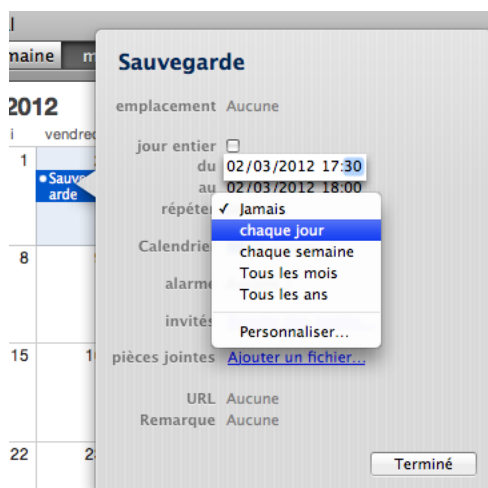
➔ Cliquer sur **Edition**.

➔ Modifier le nom de l'évènement (**Sauvegarde** par exemple).

➔ Cliquer sur la date (**du**) pour modifier l'heure d'exécution du script.

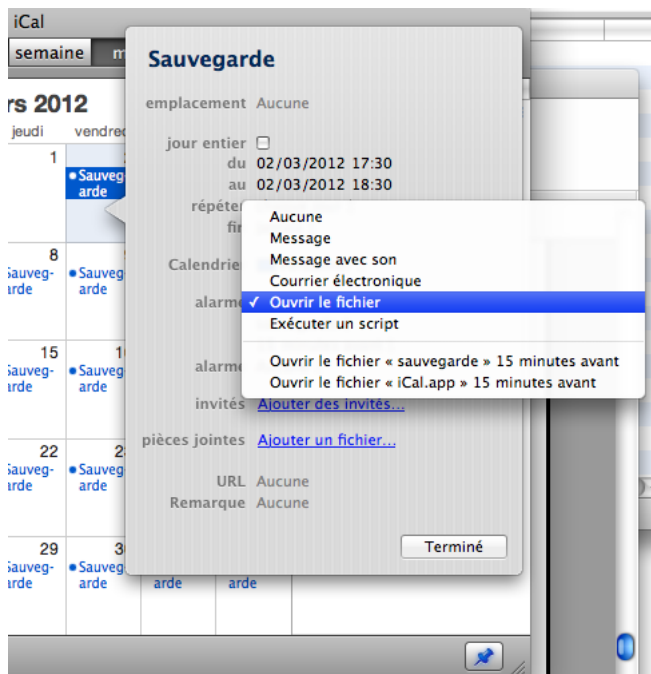


➔ Cliquer sur **répéter**.

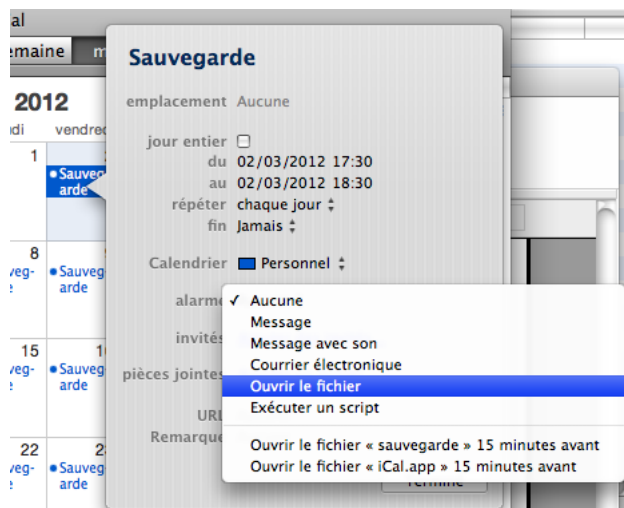


➔ Cliquer **chaque jour** pour une tâche quotidienne.

➔ Cliquer sur **Alarme**.

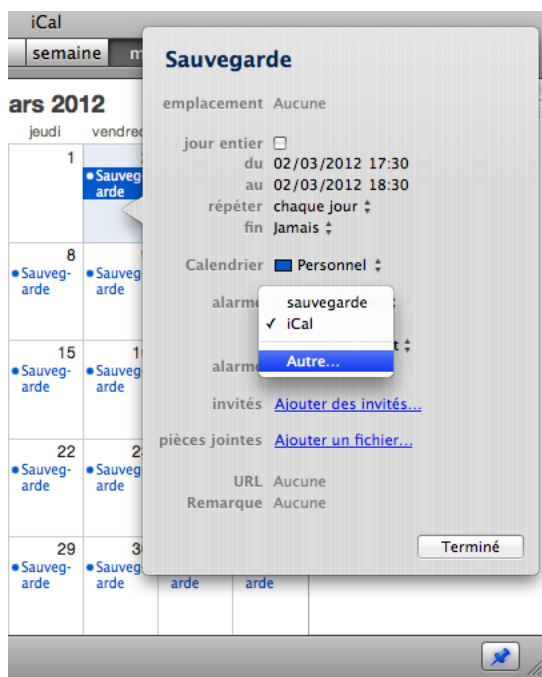


➔ Cliquer sur **Ouvrir le fichier**.

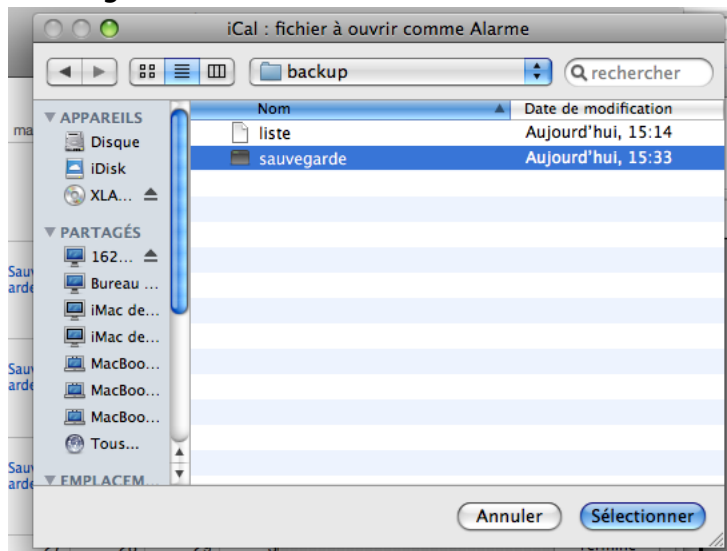


➔ Cliquer sur **iCal**.

➔ Cliquer sur **Autre**.



➔ Sélectionner le script **sauvegarde**.





➔ Cliquer sur **Sélectionner**.

➔ Cliquer sur **Terminé**.

➔ C'est fini le script se lancera 15 minutes avant l'heure prévue pour l'évènement.



Pour rajouter des fichiers ou des répertoires à sauvegarder il suffit d'éditer le fichier liste.

Stephane.Arnal@ies.univ-montp2.fr