

Alléger l'interface

Si certains effets ne vous sont pas indispensables, gagnez en réactivité en ajustant les paramètres d'affichage.

L'Ordinateur Individuel-SVM

le 22/10/10 à 17h00

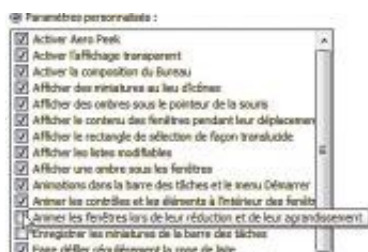
sommaire

Voir tout le sommaire

01 - Annulez l'effet de transparence

Même si votre PC vous permet d'utiliser Aero sans encombre, vous pouvez augmenter sensiblement sa réactivité en désactivant l'option de transparence des fenêtres. Pour cela, ouvrez le **Panneau de configuration**. Cliquez sur **Apparence et personnalisation**, sur **Personnalisation** puis sur **Couleur de la fenêtre**. Décochez l'option **Activer la transparence** et cliquez sur **Enregistrer les modifications**.

02 - Arrêtez l'animation des fenêtres





agrandir la photo

Pour accélérer encore l'affichage, désactivez l'animation qui ponctue chaque agrandissement ou réduction de fenêtre. Pour cela, ouvrez le **Panneau de configuration**. Cliquez sur **Systeme et sécurité**, sur **Systeme** puis sur la tâche **Paramètres système avancés**. Cliquez ensuite sur le bouton **Paramètres** de la zone **Performances**. Décochez alors la case **Animer les fenêtres...** Si d'autres effets enjolivant Windows vous semblent inutiles, désactivez-les en décochant leurs cases. Cliquez deux fois sur **OK**.

03 - Éteignez Aero



agrandir la photo

Windows 7 requiert une grande puissance de traitement pour exploiter l'interface Aero. Pour gagner du temps, vous pouvez désactiver cette interface. Pour cela, ouvrez le **Panneau de configuration**. Cliquez sur **Apparence et personnalisation**, **Personnalisation**. Dans la liste **Thèmes de base et à contraste élevé**, cliquez sur **Windows 7 Basic**. Pour un thème encore plus light, cliquez sur **Windows classique** pour retrouver l'interface de Windows XP. Pour réactiver Aero, reproduisez les étapes ci-dessus et choisissez un thème dans la rubrique **Thèmes Aero**.

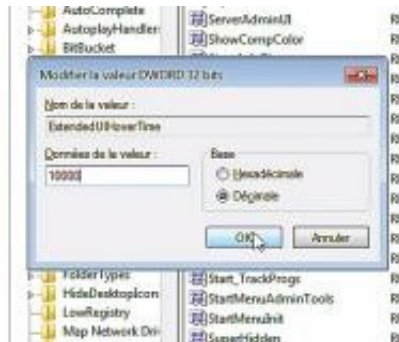
04 - Affichez plus vite le menu Démarrer



agrandir la photo

Par défaut, le menu **Démarrer** et ses sous-menus mettent 400 millisecondes à s'afficher lorsque vous cliquez dessus. Vous pouvez annuler ce délai. Cliquez sur le bouton **Démarrer**. Saisissez **regedit** puis validez par **Entrée**. Ouvrez successivement les clés **HKEY_CURRENT_USER, Control Panel, Desktop**. Dans la partie droite de la fenêtre, double-cliquez sur la valeur **MenuShowDelay**. Remplacez la valeur 400 par 0 dans le champ **Données de la valeur** puis cliquez sur **OK**. Fermez enfin le registre puis redémarrez votre ordinateur pour appliquer la modification.

05 - Désactivez les miniatures



agrandir la photo

Lorsque vous passez la souris sur une icône dans la barre des tâches, les miniatures des fenêtres et des onglets ouverts sont affichés. Vous pouvez désactiver cet effet en modifiant le Registre. Cliquez sur **Démarrer**. Saisissez **regedit** puis validez par **Entrée**. Déroulez les clés **HKEY_CURRENT_USER, Software, Microsoft, Windows, CurrentVersion, Explorer, Advanced**.

Déroulez le menu **Édition, Nouveau, Valeur DWORD 32-bits** et nommez la valeur **ExtendedUIHoverTime**. Double-cliquez dessus. Sélectionnez la base **Décimale** et saisissez **10000** dans le champ **Données de la valeur**. Cliquez sur **OK** et fermez le registre. Redémarrez. Pour afficher les miniatures, cliquez sur l'icône.

06 - Accélérez l'aperçu du Bureau



agrandir la photo

La fonction Aero Peek permet de voir le **Bureau** par transparence : il suffit de laisser la souris une seconde sur le bouton à droite de la barre des tâches. Pour réduire ce délai, cliquez sur **Démarrer**, saisissez **regedit** et validez par **Entrée**. Ouvrez les clés **HKEY_CURRENT_USER, Software, Microsoft, Windows, CurrentVersion, Explorer, Advanced**. Déroulez le menu **Édition, Nouveau, Valeur DWORD 32-bits**. Nommez-la **DesktopLivePreviewHoverTime** et double-cliquez dessus. Sélectionnez l'option **Décimale** et saisissez la durée, en millisecondes, pendant laquelle la souris doit rester sur le bouton d'Aero Peek pour afficher le **Bureau**, **500** par exemple. Cliquez sur **OK**, fermez l'éditeur du registre et redémarrez. À l'inverse, si vous trouvez Aero Peek inutile ou trop facilement activable, vous pouvez augmenter ce délai, voire désactiver cette fonction. Pour cela, faites un clic droit sur la barre des tâches et cliquez sur **Propriétés**. Décochez alors la case **Utiliser Aero Peek pour afficher un aperçu du Bureau**. Validez par **OK**.